


Anna

SCHEDA BIBLICA

40





Ogni anno Anna faceva un viaggio di oltre 30 chilometri per andare a trovare Samuele a Silo

ANNA

PROFILO Madre del profeta Samuele. Anna promise in preghiera che se avesse avuto un figlio lo avrebbe portato al tabernacolo per servire Geova. Dopo la nascita di Samuele, Anna mantenne la sua promessa e ringraziò Geova con una bellissima preghiera (1 Samuele 2:1-10).

DOMANDE

A. Quale regalo portava Anna a Samuele ogni anno? (1 Samuele 2:19).

B. Anna promise: "Certamente lo darò a Geova _____ della sua vita" (1 Samuele 1:11).

C. Vero o falso? Samuele fu l'unico figlio di Anna (1 Samuele 2:21).

RISPOSTE

A. Un piccolo manto senza maniche.

B. per tutti i giorni.

C. Falso. Dopo Samuele, Anna ebbe altri tre figli e due figlie.

98 E.V. circa

1 E.V.

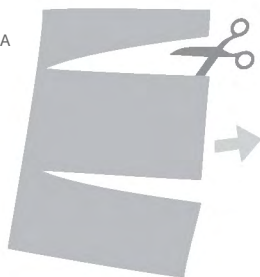
Stesura dell'ultimo libro della Bibbia

4026 a.E.V.

Creazione di Adamo

Visita intorno al 1180 a.E.V.

STAMPA



RITAGLIA



PIEGA A METÀ



E CONSERVA

