



La Tatou Faiva ma le Olaga Faa-Kerisiano

POLOKALAME MO LE SAUNIGA

Taulimaga Faata'ita'i



LE OLOMATAMATA

Fesili: Pe e te manatu e mafai moni lava ona faataunuaina upu nei?

Mau: **Fal 21:3, 4**

Ofo: O loo talanoaina i *Le Olomatamata* leni le auala o le a faataunu ai e le Atua leni folafolaga, ma aogā e te maua mai ai.



A'ŌA'OGA MONI

Fesili: E manatu nisi tagata o le Atua o loo pulea le lalolagi. Ae pe e te silafia e lē o le a'oa'oga lenā a le Tusi Paia?

Mau: **1lo 5:19**

Ofo: O loo faamatala manino mai i leni tusi le a'oa'oga moni a le Tusi Paia e faatatau i leni mataupu, ma isi mataupu.

LE OLOMATAMATA (pito i tua)

Fesili: Mātau le fesili leni faamolemole. [Faamatilatila le fesili muamua ma nisi o tali i le itulau e 16.] O le ā sou manatu i ai?

Mau: **SI 83:18**

Ofo: O loo talanoaina atili i leni mataupu le manatu o le Tusi Paia e faatatau i le suafa o le Atua.

TUSI SAU OE LAVA TAULIMAGA

Fesili:

Mau:

Ofo:

- Pese 63 ma le Tatalo
- Upu Tomua (3 minu. pe itiiti ifo)

‘OA TAUTELE MAI I LE AFIGOA A LE ATUA

- **“E Fiafia le Finagalo o leova pe a Tatou Tatalo mo Isi”:** (10 minu.)

Iop 42:7, 8—Na faatalitalia e leova ia Iopu e tatalo mo Elifasa, Pilitati, ma Sofara (w13 6/15 21 ¶17; w98 5/1 30 ¶3-6)

Iop 42:10—Na faafo’isia e leova le soifua mālōlōina o Iopu, ina ua uma ona ia tatalo mo ana uō pepelo (w98 5/1 31 ¶3)

Iop 42:10-17—Na matuā faamanuiaina e leova ia Iopu ona o lona faatuatua ma lona tumau (w94 11/15 20 ¶19-20)

- **Sa’ili’iliga Loloto mo ‘Oa Faaleagaga:** (8 minu.)

Iop 38:4-7—O ai e faasino i ai “fetu o le taeao,” ma o le ā e tatou te iloa e uiga iā i latou? (bh 97 ¶3)

Iop 42:3-5—O le ā e mafai ona tatou faia ina ia tatou vaai ai i le Atua, e pei ona sa faia e Iopu? (w15 10/15 7 ¶16-8 ¶17)

O le ā ua ou a’oa’oina mai i le faitau Tusi Paia o lenei vaiaso e faatatau iā leova?

O ā ni manatu mai i le faitau Tusi Paia e mafai ona ou faaaogā i le faiva i le fanua?

- **Faitau Tusi Paia:** (4 minu. pe itiiti ifo) Iop 41:1-26

TOLENIGA MO LE FAIVA I LE FANUA

- **Sauni Taulimaga o Lenei Masina:** (15 minu.) Talanoaga. Ia faaali vitiō o taulimaga faata’ita’i ta’itasi, ma talanoa ni manatu autū. Ia ta’ua puupuu le mataupu “Auala e Faa-aogā ai le *JW Library*,” pe a talanoa i le auala e faaaogā ai masini faaonapōnei. Ia faamanatu i le aofia e mafai ona tusi i a latou lipoti i masina ta’itasi, le aofa’iga o taimi na latou faaali ai se vitiō i le tala’iga. Faalaeia tagata tala’i ina ia tusi ni a latou lava taulimaga.

AUALA E OLA AI O SE KERISIANO

- Pese 60
- **“Po o E Faaogā le *JW Library*?”:** (15 minu.) Ia amata i le talanoaina o le mataupu mo le lima minute, ona faaali lea ma talanoaina le vitiō *Start Using “JW Library.”* Pe a uma, ia faia fo’i faapea i vitiō *Download and Manage Publications* ma le *Customize the Reading Experience.* Ia faalaeia tagata uma, pe afai e mafai, ia kopi i a latou masini faaonapōnei le polokalame *JW Library* ma nisi o lomiga, a o le’i talanoaina le mataupu “Auala e Faaogā ai le *JW Library*” i le vaiaso o Me 16.
- **Su’esu’ega Faale-Tusi Paia a le Faapotopotoga:** (30 minu.) ia mata. 14 ¶14-22, fesili autalu i le itu. 124
- Autalu Puupuu le Sauniga ma ia Fai se Aotelega o le Sauniga o le Vaiaso Fou (3 minu.)
- Pese 77 ma le Tatalo

Po o E Faaogā le *JW Library*?

O le *JW Library* o se polokalame i le Initaneti (software application) e leai se totagi, lea e mafai ai ona e kopiina mai le Tusi Paia, o isi lomiga, vitiō, ma tala faalogologo aga’i i lau telefoni, komepiuta, po o se isi masini faaonapōnei.



LE AUALA E MAUA AI: Ia faaaogā le Initaneti e kopi mai ai le polokalame o le *JW Library* mai i le app store. O le *JW Library*, e mafai ona faaaogā mo masini eseese faaonapōnei. Pe afai e te faaaogā le Initaneti, ia tatala le polokalame o le *JW Library* ma filifili lomiga, vitiō po o tala faalogologo e te mana’o e kopi mai. Pe afai e lē maua le Initaneti i lou fale, atonu e mafai ona faaaogā le Initaneti i le Maota mo Sauniga, se faletusi mo le lautele, po o se fale’aiga fo’i. Pe a uma ona kopi lomiga i sau masini faaonapōnei, e lē toe mana’omia le Initaneti ina ia mafai ai ona faaaogā na lomiga. Talu ai e fai ma iai ni suiga fou e faia i le polokalame o le *JW Library*, e mana’omia ia ona e faaaogā le initaneti ina ia maua ai na suiga fou.

MĀFUAGA E TĀUA AI: O le *JW Library*, e faafaigofie ai ona fai au su’esu’ega totino ma mulimuli ai i mataupu o le sauniga. E aogā tele fo’i mo le faiva, aemaise pe a molimau atu lē fuafuaina.

IOPU 38-42 | E Fiafia le Finagalo o leova pe a Tatou Tatalo mo Isi

42:7-10

Na faatalitalia e leova ia lopu e tatalo mo Elifasa, Pilitati, ma Sofara

- Na faatonu e leova ia Elifasa, Pilitati ma Sofara e o atu ia lopu, ma faia se taulaga mū
- Na faatalitalia lopu e tatalo mo Elifasa, Pilitati, ma Sofara
- Na faamanuiaina lopu ina ua uma ona ia tatalo mo ana uō pepelo



42:10-17

Na matuā faamanuiaina e leova ia lopu ona o lona faatuatua ma lona tumau



- Na aveesea e leova puapuaga o lopu ma toe faafo'isia lona soifua mālōlōina lelei
- Na maua e lopu se faamāfanafanaga moni mai i ana uō ma tauaiga
- Na toe faafo'isia e leova le tamaoauga o lopu, ma faaluaina le aofa'i o ana mea na leiloloa
- Na toe maua e lopu ma lana avā nisi fanau e to'asefulu
- Na soifua lopu mo le isi 140 tausaga, ma fiafia i le vaai atu i le augātupulaga lona fā o lona aiga

- Pese 99 ma le Tatalo
- Upu Tomua (3 minu. pe itiiti ifo)

‘OA TAUTELE MAI I LE AFIGOA A LE ATUA

- “Ina ia Maua le Filemu ma leova e Ao Ona Tatou Faamamaluina Lona Alo o Iesu”: (10 minu.)
[Faaali le vitiō mo le *Faatomuaga o le Tusi o Salamo.*]
SI 2:1-3—Na valoia le faasagatau o tagata iā leova ma Iesu (w04 7/15 16-17 ¶14-8; it-1 507; it-2 386 ¶3)
SI 2:8-12—E na o ē e faamamaluina le Tupu faauuina a leova, o le a maua le ola e faavavau (w04 8/1 5 ¶2-3)
- Sa’ili’iliga Loloto mo ‘Oa Faaleagaga: (8 minu.)
SI 2:7—O le ā “le poloa’iga a leova”? (w06 5/15 17 ¶6)

SI 3:2—O le ā le uiga o le upu *Selā*? (w06 5/15 18 ¶2)

O le ā ua ou a’oa’oina mai i le faitau Tusi Paia o lenei vaiaso e faatatau iā leova?

O ā ni manatu mai i le faitau Tusi Paia e mafai ona ou faaogā i le faiva i le fanau?

- **Faitau Tusi Paia:** (4 minu. pe itiiti ifo) SI 8:1–9:10

TOLENIGA MO LE FAIVA I LE FANUA

- **Ulua’i Asiasiga:** (2 minu. pe itiiti ifo) wp16.3 pito i luma—Faitau se mau mai i se masini faaonapōnei.
- **Toe Asiga:** (4 minu. pe itiiti ifo) wp16.3 pito i luma—Faaali i le tagata o le aiga le aualea e kopi mai ai le mekasini mai i le *JW Library*.
- **Su’esu’ega Faale-Tusi Paia:** (6 minu. pe itiiti ifo) bh 12 ¶12-13—la faalaeiau le tagata su’esu’e e kopi le polokalamo o le *JW Library* i sana masini faaonapōnei.

AUALA E OLA AI O SE KERISIANO

- Pese 138
- **Faalia le Faaloalo mo le Fale o leova:** (5 minu.) Talanoaga. la faaali le vitiō *Avea Oe ma Uō a leova—Faalia le Faaloalo mo le Fale o leova* mai i le jw.org/sm. (Taga’i i le LOMIGA > VITIŌ.) Pe a uma, ia valaaulia le fanau iti i le pulelaa ma fesili atu iā i latou e faatatau i le vitiō.
- **Le Suafa o le Atua i Tusitusiga Paia Eperu:** (10 minu.) Lauga e faavae mai i le Faaopoopoga 1 o le *Faailiuga a le Lalolagi Fou* ma *Le Olomatamata* o Tesema 15, 2015, itulau e 10 palakalafa 3 se’ia oo i le itulau e 11 palakalafa 9.
- **Su’esu’ega Faale-Tusi Paia a le Faapotopotoga:** (30 minu.) ia mata. 15 ¶1-14, pusa i le itu. 138
- Autalu Puupu le Sauniga ma ia Fai se Aotelega o le Sauniga o le Vaiaso Fou (3 minu.)
- Pese 11 ma le Tatalo

SALAMO 1-10 | Ina ia Maua le Filemu ma leova e Ao Ona Tatou Faamamaluina Lona Alo o Iesu

2:1-3

Na valoia le faasagatau o tagata iā leova ma Iesu

- Na valoia o le a teena e atunuu le pule a Iesu, ae o le a faaaauu ona tausisi i a latou lava pulega
- Na faataunuuna leni valoaga a o iai Iesu i le lalolagi, ae o lona faataunuuga sili e tupu i o tatou aso
- Na ta’ua e le faisalamo ua soona mafaufau nuu i mea e lē aogā, o lona uiga e lē aogā ma e lē taulau a latou fuafuaga

2:8-12

E na o ē e faamamaluina le Tupu faauuina a leova, o le a maua le ola e faavavau

- O le a faaumatia i latou uma e tetee i le Tupu Faa-Mesia
- E mafai ona maua e se tasi le saogalemu ma le filemu, pe afai e na te faamamaluina le Alo o le Atua, o Iesu



- Pese 106 ma le Tatalo
- Upu Tomua (3 minu. pe itiiti ifo)

‘OA TAUTELE MAI I LE AFIGOA A LE ATUA

- **“O Ai e Fai ma Mälō i le Fale’ie o leova?”:** (10 minu.)
 SI 15:1, 2—E tatau ona tatou tautatala ma le faamaoni i o tatou loto (w03 8/1 13 ¶18; w89-E 9/15 26 ¶7)
 SI 15:3—E tatau ona tatou tautatala i le mea moni (w90 4/15 12 ¶10-11; w89-E 9/15 27 ¶2-3; it-2 779)
 SI 15:4, 5—E tatau ona tatou amioa’i i se auala faamaoni (w06 5/15 19 ¶2; w89-E 9/15 29-30; it-1 1211 ¶3)
- **Sa’ili’iliga Loloto mo ‘Oa Faaleagaga:** (8 minu.)
 SI 11:3—O le ā le uiga o lenei fuaiupu? (w06 5/15 18 ¶3; w05 5/15 32 ¶2)

SI 16:10—Na faapefea ona faataunuuna lenei valoaga iā Iesu Keriso? (w11 8/15 16 ¶19; w05 5/1 14 ¶9)

O le ā ua ou a’oa’oina mai i le faitau Tusi Paia o lenei vaiaso e faatatau iā leova?

O ā ni manatu mai i le faitau Tusi Paia e mafai ona ou faaaogā i le faiva i le fanua?

- **Faitau Tusi Paia:** (4 minu. pe itiiti ifo) SI 18:1-19

TOLENIGA MO LE FAIVA I LE FANUA

- **Ulua’i Asiasiga:** (2 minu. pe itiiti ifo) wp16.3 16—Faitau se mau mai i se masini faaonapōnei.
- **Toe Asiga:** (4 minu. pe itiiti ifo) wp16.3 16—Faitau ni mau mai i le *JW Library*, ina ia iloa ai e lau toe asiga e ese le gagana e tautala ai, faaupuga o le mau i lana gagana.
- **Su’esu’ega Faale-Tusi Paia:** (6 minu. pe itiiti ifo) bh 100-101 ¶10-11—la faaali puupuu i le tagata su’esu’e le auala e na te faaaogā ai le *JW Library*, e sa’ili ai se tali o sana fesili.

AUALA E OLA AI O SE KERISIANO

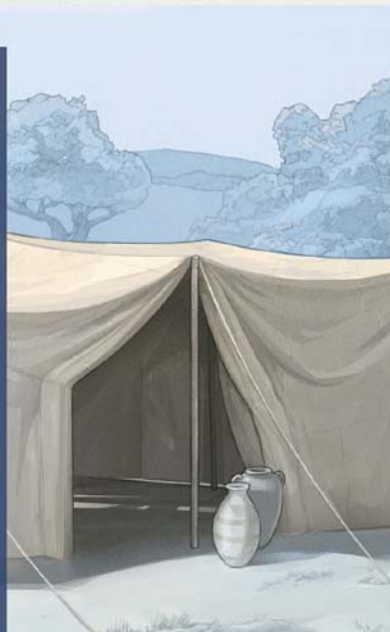
- Pese 70
- **“Auala e Faaogā ai le *JW Library*”—Vaega 1:** (15 minu.)
 Talanoaga. Ia faaali ma talanoa puupuu vitiō *Set and Manage Bookmarks* ma le *Use History*, ona talanoa lea o manatu o loo i ulua’i tama’i ulutala e lua o le mataupu. Valaaulia le aofia e faailoa mai nisi auala ua latou faaaogā ai le *JW Library* mo su’esu’ega totino ma sauniga.
- **Su’esu’ega Faale-Tusi Paia a le Faapotopotoga:** (30 minu.) ia mata. 15 ¶15-26, fesili autalua i le itu. 134
- **Autalu Puupuu le Sauniga ma ia Fai se Aotelega o le Sauniga o le Vaiaso Fou** (3 minu.)
- Pese 43 ma le Tatalo

SALAMO 11-18 | O Ai e Fai ma Mälō i le Fale’ie o leova?

O le avea ma mälō i le fale’ie o leova e uiga atu i le avea o se tasi ma uō a le Atua. E ao i lenā tagata ona faatuatua ina leova ma usita’i iā te ia. Ua faamatala mai i le Salamo mataupu e 15 uiga e faatalitalia e leova e iai i sana uō.

E TATAU I SE MÄLŌ A IEOVA ONA . . .

- ▶ faamaoni
- ▶ tautala faamaoni, e oo lava i lona loto
- ▶ faaaloalo i auaua a leova
- ▶ tausisi i ana upu, e tusa pe e faigatā ona faataunuu
- ▶ fesoasoani i ē e mana’omia se fesoasoani, e aunoa ma le faatalitalia e maua ai se tau



E TATAU I SE MÄLŌ A IEOVA ONA TEENA LE . . .

- ▶ faitatala ma le taufaaleaga
- ▶ faia o se mea leaga i lona tuaoi
- ▶ faaaogā sesē o uso ma tuafā-fine Kerisiano
- ▶ faifaimea ma ē e lē auaua pe e lē usita’i iā leova
- ▶ talia o se faiga faatogafalea

- Pese 116 ma le Tatalo
- Upu Tomua (3 minu. pe itiiti ifo)

‘OA TAUTELE MAI I LE AFIGA A LE ATUA

- **“Valoaga o Loo lai Faamatalaga Au’ili’ili e Uiga i le Mesia”:** (10 minu.)
 SI 22:1—O le a foliga mai ua tuulafoa’ia e le Atua le Mesia. (w11 8/15 15 ¶16)
 SI 22:7, 8—O le a upuleagaina le Mesia. (w11 8/15 15 ¶13)
 SI 22:18—E fai le vili i le ofu o le Mesia. (w11 8/15 15 ¶14)
- **Sa’ili’iliga Loloto mo ‘Oa Faaleagaga:** (8 minu.)
 SI 19:14—O ā lesona aogā e a’oa’oina mai i lenei mau? (w06 5/15 19 ¶8)

SI 23:1, 2—Ua faapefea ona pei leova o se Leoleo Mamoe alofa? (w02 9/15 32 ¶1-2)

O le a ua ou a’oa’oina mai i le faitau Tusi Paia o lenei vaiaso e faatatau iā leova?

O ā ni manatu mai i le faitau Tusi Paia e mafai ona ou faaogā i le faiva i le fanua?

- **Faitau Tusi Paia:** (4 minu. pe itiiti ifo) SI 25:1-22

TOLENIGA MO LE FAIVA I LE FANUA

- **Ulua’i Asiasiga:** (2 minu. pe itiiti ifo) *bh*—Faitau se mau mai i se masini faaonapōnei.
- **Toe Asiga:** (4 minu. pe itiiti ifo) *bh*—Faaogā le vaega e sa’ili ai se manatu (search feature) i le *JW Library*, e vave ai ona su’e se fuaiupu o le Tusi Paia e tali ai se fesili na lāgā e le tagata o le aiga.
- **Su’esu’ega Faale-Tusi Paia:** (6 minu. pe itiiti ifo) *bh* 129-130 ¶11-12—Ia faaali puupuu atu i le tagata su’esu’e le auala e faaogā ai le *JW Library* i sana masini faaonapōnei, e sauniuni ai mo le su’esu’ega.

AUALA E OLA AI O SE KERISIANO

- Pese 55
- **“Auala e Faaogā ai le *JW Library*”—Vaega 2:** (15 minu.)
 Talanoaga. Ia faaali ma talanoa puupuu vitiō *Download and Manage Bibles* ma le *Search in a Bible or Publication*, ona talanoa lea o manatu o loo i le tama’i ulutala muli-muli o le mataupu. Valaaulia le aofia e faailoa mai nisi auala ua latou faaogā ai le *JW Library* i le faiva i le fanua.
- **Su’esu’ega Faale-Tusi Paia a le Faapotopotoga:** (30 minu.) *ia* mata. 16 ¶1-15
- Autalu Puupuu le Sauniga ma ia Fai se Aotelega o le Sauniga o le Vaiaso Fou (3 minu.)
- Pese 139 ma le Tatalo

SALAMO 19-25 | Valoaga o Loo lai Faamatalaga Au’ili’ili e Uiga i le Mesia

MAU	VALOAGA	FAATAUNUUGA
Salamo 22:1	Foliga mai ua tuulafoa’ia e le Atua	Mataio 27:46; Mareko 15:34
Salamo 22: 7, 8	Tauemua a o tautau i le laau	Mataio 27:39-43
Salamo 22:16	Tutu’i i fao i se laau	Mataio 27:31; Mareko 15:25; loane 20:25
Salamo 22:18	Fai le vili i lona ofu	Mataio 27:35
Salamo 22:22	Taulamua i le faalauiloa atu o le suafa o leova	loane 17:6



- Pese 23 ma le Tatalo
- Upu Tomua (3 minu. pe itiiti ifo)

‘OA TAUTELE MAI I LE AFIGOA A LE ATUA

- **“Ia Sa’ili Atu iā leova mo le Lototele”:** (10 minu.)
 SI 27:1–3—E tatou te maua le lototele pe a manatunatu iā leova o lo tatou malamalama. (w12 7/15 22-23 ¶3-6)
 SI 27:4—O le talisapaia o le tapua’iga moni e faamalosia ai i tatou. (w12 7/15 24 ¶7)
 SI 27:10—Ua nofoasuni leova e tausia ana auauna pe afai e tuulafoa’ia e isi. (w12 7/15 24 ¶9-10)
- **Sa’ili’iliga Loloto mo ‘Oa Faaleagaga:** (8 minu.)
 SI 26:6—E faapefea ona tatou pei o Tavita i se tulaga faafaatusa, o loo savali faataamilo i le fata faitaulaga a leova? (w06 5/15 19 ¶11)

 SI 32:8—O le ā se tasi o aogā o le maua o le tofā mamao mai iā leova? (w09 6/1 5 ¶13)

 O le ā ua ou a’oa’oina mai i le faitau Tusi Paia o lenei vaiaso e faatatau iā leova?
- **Faitau Tusi Paia:** (4 minu. pe itiiti ifo) SI 32:1–33:8

TOLENIGA MO LE FAIVA I LE FANUA

- **Ulua’i Asiasiga:** (2 minu. pe itiiti ifo) *kt*—Faitau se mau mai i se masini faonapōnei.
- **Toe Asiga:** (4 minu. pe itiiti ifo) Faata’ita’i le auala e ofo atu ai se su’esu’ega faale-Tusi Paia i sau alāmekasini, e ala i le faaali i ai o le vitiō *O le ā e Faia i se Su’esu’ega Faale-Tusi Paia?* mai i le *JW Library*.
- **Su’esu’ega Faale-Tusi Paia:** (6 minu. pe itiiti ifo) *jl* lesona 9—la faaali puupuu i le tagata su’esu’e le auala e faa-aogā ai le *JW Library* e sauni ai mo le sauniga.

AUALA E OLĀ AI O SE KERISIANO

- Pese 130
- **Mana’oga o le faapotopotoga:** (15 minu.) Filifili pe e talanoaina lesona e a’oa’oina mai i le *Yearbook*. (yb16 112-113; 135-136)
- **Su’esu’ega Faale-Tusi Paia a le Faapotopotoga:** (30 minu.) *ia* mata. 16 ¶16-29, pusa i le itu. 142, fesili autalu i le itu. 144
- Autalu Puupuu le Sauniga ma ia Fai se Aotelega o le Sauniga o le Vaiaso Fou (3 minu.)
- Pese 16 ma le Tatalo

SALAMO 26-33 | Ia Sa’ili Atu iā leova mo le Lototele

27:1-3

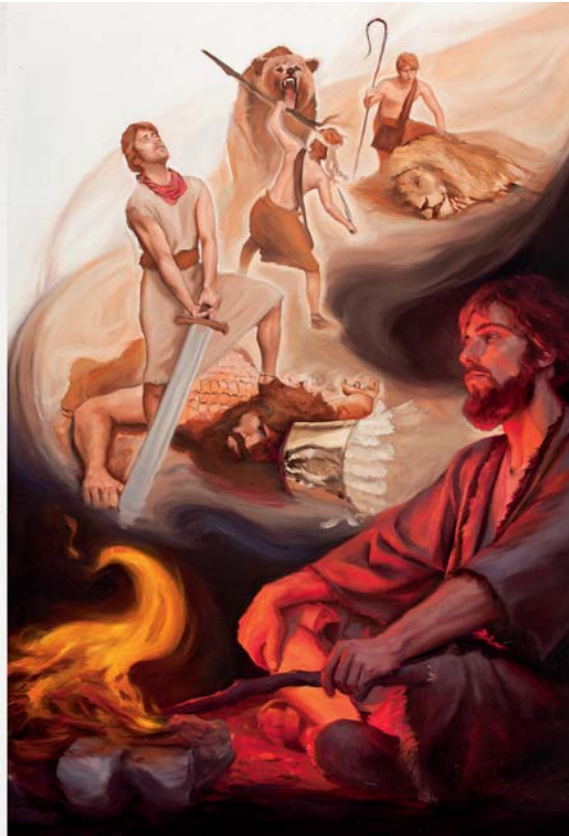
O le manatunatu i gaoioiga lavea’i a leova na maua ai e Tavita le lototele.

- Na lavea’i e leova le talavou o Tavita mai i se leona
- Na fesoasoani leova iā Tavita e fasimate se pea ina ia pui-puia ai lana lafu
- Na lagolagoina e leova ia Tavita ina ua ia fasiotia Koliata

27:4, 7, 11

O le ā e fesoasoani iā i tatou ia maua le lototele e pei o Tavita?

- Tatalo
- Tala’iga
- Auai i sauniga
- Su’esu’ega totino ma le tapua’iga a le aiga
- Faalaeiau isi
- Manatunatu i auala na fesoasoani mai ai leova iā i tatou i taimi ua mavae



Auala e Faaogā ai le *JW Library*

MO SU'ESU'EGA TOTINO:



- Faitau ai le Tusi Paia ma le mau o le aso
- Faitau ai le *Yearbook*, mekasini, ma isi lomiga. la faaaogā le faailoga tusi (bookmark)



- Sauniuni ai mo mataupu o le sauniga, ma vase au tali
- Matamata ai i vitiō



SAUNIGA:



- Su'e ai mau o loo ta'ua e le failauga. Faaogā le vaega e ta'ua o le *history* ina ia toe fo'i ai i se mau na e su'eina muamua
- Nai lo o le sau i le sauniga ma aumai le tele o lomiga, ia faaaogā le polokalame o le *JW Library* o loo i lau masini faaonapōnei, e mulimuli ai i mataupu eseese o le sauniga ma usu ai pese. Ua iai i le *JW Library* pese fou, ia e le'i maua i la tatou tusi pese



I LE FAIVA I LE FANUA:



- E faaali ai i se tagata fiafia se mataupu po o se vitiō mai i le *JW Library*, ma fesoasoani iā te ia e kopi le polokalame o le *JW Library* i sana masini faaonapōnei



- la faaaogā le vaega e sa'ili ai se manatu (search feature), ina ia su'e ai se fuaiupu o le Tusi Paia
- la faaali se vitiō. Pe afai e iai se fanua a le tagata o le aiga, ia faaali i ai se tasi o vitiō o le *Avea Oe ma Uō a leova*. Pe e faaali i le tagata le vitiō *Aiseā e Su'esu'e ai le Tusi Paia?*, ina ia faaoso ai le naunau e amata se su'esu'ega faale-Tusi Paia. Pe afai e tautala le tagata i se isi gagana, ia faaali i ai se vitiō i lana gagana



- la faaali i le tagata se mau i se isi gagana, mai i se faaliliuga o le Tusi Paia ua uma na e kopiina. Su'e le mau, oomi le fuainumera o le fuaiupu, ona oomi lea o le vaega lea e mafai ai ona faitau lenā fuaiupu i isi faaliliuga

