

IULAI 2020

LE OLOMATAMATA

FAASILASILAINA LE MALO O IEOVA



MATAUPU MO SU'ESU'EGA MAI IĀ:
AOKUSO 31-SETEMA 27, 2020

PESE 130

Ia Faamagalō Atu

AOTELEGA

I aso nei, ua tatou ola i se lalolagi ua tumu i tagata e faamaualuluga ma manatu faapito. O lea, e mana'omia ai ona tatou faaeteete ina ne'i taa'ina i tatou i o latou uiga. O le a talanoaina i lenei mataupu vala e tolu e tatou te lē faasili ai o tatou manatu iā i tatou lava, i lo o le mea e tatau ona manatu i ai.

O le ā Lou Manatu iā te Oe Lava?

“Ia aua ne’i faasili le manatu o se tasi iā te ia lava, i lo o le mea e tatau ona manatu i ai; a ia mafaufau lelei.”—ROMA 12:3.

E TATOU te lotomaulalo e gaua’i i tapulaa a Ieova, ona e tatou te iloa e silafia e Ieova i taimi uma le mea e sili ona lelei mo i tatou. (Efe. 4:22-24) O le lotomaulalo e uuna’ia ai i tatou e faamuamua le finagalo o Ieova nai lo o tatou manatu, ma mafaufau e sili isi nai lo o i tatou. O le i’uga, e tatou te maua ai ni faiā lelei ma Ieova ma o tatou uso tapua’i.—**Faitau le Filipi 2:3.**

² Peita’i, pe afai e tatou te lē faaeteete, e mafai ona taa’ina i tatou e tagata o le lalolagi a Satani, o ē e faamaualuluga ma manatu faapito.* E foliga mai sa iai se lamatiaga faapea i le ulua’i senituri T.A., auā na tusi atu le aposetolo o Paulo i tagata Roma: “Ou te fai atu ai iā te outou ta’ito’atasi, ina ia aua ne’i faasili le manatu o se tasi iā te ia lava, i lo o le mea e tatau ona manatu i ai; a ia mafaufau lelei.” (Roma 12:3) Na iloa e Paulo e lē leaga le manatu mo lo tatou lava lelei. E ui i lea, o le lotomaulalo e fesoasoani iā i tatou ina ia iai se vaauga paleni iā i tatou lava. O le a talanoaina i lenei mataupu vala e tolu e fesoasoani ai le lotomaulalo ina ia lē faasili ai o tatou manatu iā i tatou lava. O na vala e aofia ai (1) a tatou faaipoipoga, (2) o

* **UIGA O FAAUPUGA:** O se tagata e **faamaualuga**, e masani ona ia soona faatāua o ia lava, ae e manatu faatauvaa i isi. O lea, o se tagata e faamaualuga e **manatu faapito**. I le isi itu, e fesoasoani le lotomaulalo i se tasi ina ia aua ne’i manatu faapito ai. Pe afai e te **lotomaulalo**, e te lē faamaualuga ma manatu e sili atu ona tāua oe.

1. E tusa ai o le Filipi 2:3, aiseā e tatou te maua ai faiā lelei ma isi pe a faaalua le lotomaulalo?
2. O le ā na iloa e le aposetolo o Paulo, ma o le ā o le a talanoaina i lenei mataupu?

tatou faaeaga i le auaunaga, ma le (3) o lo tatou faaaogāina o tuatusi e fesoota'i ai ma isi i le Initaneti.

FAAALIA LE LOTOMAUHALO I LAU FAAIPOIPOGA

³ Na faavaeina e Ieova le faaiipoipoga ina ia maua ai e le tane ma le avā le fiafia. Ae ona e lē lelei atoatoa uma i la'ua, e faatalitalia la o le a iai ni o la feeseesea'iga. O le mea moni, na tusi Paulo, o i latou e faaiipoipo e faatalitalia o le a oo iā i latou ni puapuaga. (1 Kori. 7:28) O nisi ua manatu sa lē tatau ona faaiipoipo, ona o le tele o taimi e tauupu ai ma a latou paaga. Pe afai la e taa'ina i latou e manatu o le lalolagi, o le a vave ona latou mafaufau e sili ai le tete'a. O le a latou manatu o le mea e sili ona tāua, o le fai e le tagata lava ia o le mea e fiafia i ai.

3. Aiseā e ono tula'i mai ai feeseesea'iga i le faaiipoipoga, ma o le ā le auala ua tali atu ai nisi?

⁴ E tatau ona tatou 'alofia manatu sesē ma uiga lē faamalieina i a tatou faaiipoipoga. E ao ona tatou amana'ia e pau le faavae faale-Tusi Paia e tatala ai se faaiipoipoga, pe afai ua faia e se tasi o le paaga ni amioga lē mamā. (Mata. 5: 32) O lea, pe a feagai ma puapuaga lea na ta'ua e Paulo, e tatou te lē manana'o e avea le faamaualuga ma māfuaaga e tatou te mafaufau ai: 'E lē manatu mamafa lo'u to'alua iā te a'u. Ou te lē o maua le alofa lea e ao ona ou maua. Atonu e sili atu ona ou fiafia pe a ou nofo i se isi tagata.' Pe afai e tatou te manatu faapena, ua tatou mafaufau la na o i **tatou lava**, ae lē o tatou paaga. Ua faapea mai le atamai o le lalolagi, ia mulimuli i o tatou loto ma fai le mea e **tatou** te fiafia ai, e tusa pe e muta ai le faaiipoipoga. Ae ua fautuaina i tatou e le atamai o le Atua ina "ia vaavaai ma le naunau e lē gata i au lava mea, ae i mea fo'i e lelei ai isi." (Fili. 2:4) E finagalo Ieova ina ia faatumauina

4. O le ā e tatau ona tatou 'alofia?



E galulue faatasi se ulugalii lotomaulalo
ae e lē taua'imisa
(Taga'i i le palakalafa 6)

lau faaipoipoga, ae lē o le faamuta. (Mata. 19:6) E finagalo Ieova ina ia e faamuamua o ia i lou mafaufau, nai lo o oe lava.

⁵ E tatau i se tane ma se avā ona feutaga'i ma le isi i se auala alofa ma faaaloalo. (**Faitau le Efeso 5:33.**) Ua a'oa'o i tatou e le Tusi Paia ina ia ua'i atu i le foa'i atu, nai lo o le tau inatalia. (Galu. 20:35) O le ā le uiga o le a fesoasoani i se ulugalii faaipoipo e faaalua ai le alofa ma le faaaloalo? O le lotomaulalo. O tane ma avā e lotomaulalo, e latou te sa'ilia le "lelei o isi" ae lē o i latou lava.—1 Kori. 10:24.

⁶ Ua fesoasoani le lotomaulalo i le to'atele o ulugalii Kerisiano, ina ia maua le fiafia i a latou faaipoipoga. O se faaa'oa'oga, ua faapea mai se tane e igoa iā Steven: "Pe a oulua 'au faatasi ma lau paaga, o le a oulua galulue faatasi, aemaise pe a tula'i mai faafitauli. Nai lo o le mafaufau 'o le ā e sili ona lelei mo **a'u?**' o le a e mafaufau 'o le ā e sili ona lelei mo **ma'ua?**'" E faapena fo'i faalogona o lana avā o Stephanie. Ua faapea mai o ia: "E leai se isi e fia nofo i se tasi e la te misa i taimi uma. Pe a tula'i mai se feeseesea'iga, e ma te taumafai e iloa le pogai o le faafitauli. Pe a uma, ona ma tatalo lea, faia ni ma sa'ilil'igila, ma talanoa i le auala e fo'ia ai le faafitauli. E ma te taumafai e fo'ia le faafitauli ae lē o le femisaa'i." E maua e tane ma avā aogā, pe afai e latou te lē manatu e sili atu ona tāua i latou, nai lo o latou paaga.

AUAUNA IĀ IEOVA MA LE "MATUĀ LOTOMAU LALO"

⁷ O se matuā faaeaga lo tatou auauna iā Ieova i so o se auala e tatou te mafaia. (Sala.

5. E tusa ai o le Efeso 5:33, o le ā le auala e ao ona feutaga'i ai se tane ma se avā?

6. O le ā e te a'oa'oina mai i faamatalaga a Steven ma Stephanie?

7. O le ā le uiga e tatau ona iai i se uso pe a maua sona faaeaga i le auaunaga?

27:4; 84:10) O se mea lelei pe afai e lotomalie se uso e faaavanoa o ia mo se faaeaga faapitoo i le auaunaga iā Ieova. O le mea moni, ua faapea mai le Tusi Paia: "Afai e fia aapa atu se tasi i le tofi o se ovasia, e naunau o ia i galuega lelei." (1 Timo. 3:1) Peita'i, pe a maua e se uso se faaeaga, e lē tatau ona faasili lona manatu iā te ia lava, nai lo o le mea e tatau ona i ai. (Luka 17:7-10) O lona sini e ao ona iai, ia lotomaulalo e auauna atu i isi.—2 Kori. 12:15.

⁸ O loo i le Tusi Paia ni faaa'oa'oga lapata'i o tagata na faasili o latou manatu iā i latou lava. Na faamaualuga **Tioterifi** ma avea ma "lē na fia muamua" i le faapotopotoga. (3 Ioa. 9) Na faamaualuga **Usia** ma taumafai ai e faatino se faaeaga e le'i tofia o ia e Ieova e fai. (2 No. 26:16-21) O le fia avea o **Apisaloma** ma tupu na ia faasesēina ai tagata ina ia latou lagolagoina o ia. (2 Samu. 15:2-6) E pei ona faaalua manino mai i nei tala i le Tusi Paia, e lē fiafia Ieova i tagata e sa'ilia o latou lava viiga. (Faata. 25:27) Auā e i'u leaga i latou e faamaualuluga ma fia mamalu.—Faata. 16:18.

⁹ Ae e ese mai ai le faaa'oa'oga a **Iesu**, "o lē e ui ina sa foliga e pei o le Atua, ae e le'i manatu o ia e faoa le pule, ina ia tutusa ai o ia ma le Atua." (Fili. 2:6) E ui e lona lua le pule a Iesu i le pule a Ieova, ae e le'i faasili ai e Iesu lona manatu iā te ia lava nai lo o le mea e tatau ona i ai. Na ia fetalai atu i ona aposetolo: "O lē e fai o ia lava ma tagata faatauva iā te outou uma, e sili lava o ia." (Luka 9:48) Ma'eu se faaeaga o le auauna faatasi ma paeonia, o auauna o le faiva, toeaina ma ovasia o le matagaluega o loo faaa'oa'oa' o i le lotomaulalo o Iesu! E saosaolaumea auauna lotomaulalo a Ieova i le faatuputeleina o le alofa, lea

8. O le ā e tatou te a'oa'oina mai i mea na tutupu iā Tioterifi, Usia ma Apisaloma?

9. O le ā le faaa'oa'oga na faataatia e Iesu?



O ē e iai faaeaga i le faapotopotoga, e ao ona mātaulia i o latou tomāi faapea fo'i lo latou lotomaulalo

(Taga'i i le palakalafa 11)

ua iloa ai le faalapotopotoga a le Atua.—Ioa. 13:35.

¹⁰ Ae e faapefea pe afai e foliga mai o loo iai ni faafitauli i le faapotopotoga, e te manatu e lē o lelei le auala o loo taulima ai? Nai lo o le faitio, e mafai ona e faaalā le lotomaulalo e ala i le lagolagosua i ē o loo ta'imua. (Epe. 13:17) Ina ia fesoasoani iā te oe e faia faapea, fesili ifo: 'Pe e matuiā faafitauli o loo o'u mātauina e mana'omia ai ona faasa'o? Po o le taimi tala-feagai lea e faasa'o ai? Po o sa'u tiute tauave le faasa'o o le mataupu? Po o o'u taumafai moni lava ia autasi le faapotopotoga, po o o'u taumafai e faatāua a'u lava?'

¹¹ E tautele iā Ieova le lotomaulalo nai lo o

10. O le ā e ao ona e faia, pe a e manatu e lē o lelei le auala o loo taulima ai faafitauli i le faapotopotoga?

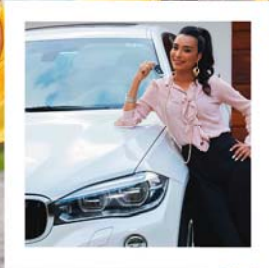
11. E tusa ai o le Efeso 4:2, 3, o ā i'uga pe a tatou auauna iā Ieova ma le lotomaulalo?

tomai, ma le autasi nai lo o le lelei o le auala e tatou te faia ai se mea. O lea, ia fai le mea sili e te mafaia e auauna ai iā Ieova ma le lotomaulalo. O le faia faapea, o le a e saosaolaumea ai i le autasi o le faapotopotoga. **(Faitau le Efeso 4:2, 3.)** Ia maelega i le tala'iga. Ia vaai ni auala e te auauna atu ai i isi e ala i le faia o ni mea lelei mo i latou. Ia talimālō i tagata uma, e aofia ai i latou e leai ni faaeaga i le faapotopotoga. (Mata. 6:1-4; Luka 14:12-14) A o e auauna ma le lotomaulalo faatasi ma lau faapotopotoga, o le a mātauina e isi ou tomāi faapea fo'i lou lotomaulalo.

IA LOTOMAUHALO PE A FAAAOGĀ FESOOTA'IGA I LE INITANETI

¹² E finagalo Ieova ina ia tatou faaalū taimi e fiafia faatasi ai ma uō ma aiga. (Sala. 133:1) Na

12. Po o faalaeiauna i tatou e le Tusi Paia ina ia iai ni a tatou uō? Ia faamatala.



Pe a e tuuina ata ma faamatalaga i luga o fesoota'iga i le Initaneti, po o atagia atu ai o oe o se tagata faasausili po o se e lotomaulalo?

(Taga'i i le palakalafa 15)

ia i uō lelei a Iesu. (Ioa. 15:15) O loo faamatala i le Tusi Paia aogā o le ia i o ni uō moni. (Faata. 17:17; 18:24) O loo ta'ua ai fo'i e lē lelei le faaesea o i tatou lava. (Faata. 18:1) E manatu le to'atele, o tuatusi e fesoota'i ai i le Initaneti, o se auala e maua ai le tele o uō ma 'alofia ai faalogona o le tuua to'atasi. Peita'i, e tatau ona tatou faaeteete pe a faaaogāina leni auala o fesoota'iga.

¹³ Ua iloa mai i su'esu'ega, o tagata e alu le tele o lo latou taimi e matamata ai i ata ma faitau i faamatalaga a isi i nei fesoota'iga i le Initaneti, e ono uma ane ua lagona le tuua to'atasi ma le mafatia. Aiseā? O se tasi o māfuaaga, ona e masani ona tuu e tagata i luga o nei fesoota'iga i le Initaneti ni ata o ni mea mata'ina i o latou olaga, lea e faaalua ai na o lo latou ata mananaia, o a latou uō ma nofoaga mananaia na o i ai. O lea, e ono manatu se tasi e matamata i na ata, e lē o fiafia lona olaga pe a faatusatusa atu i lenā tagata. Ua ta'utino mai se tuafafine Kerisiano e ¹⁹ ona tausaga: “Na ou lagona le lē fiafia ina ua ou vaai atu i mea ma-

13. Aiseā e lagona ai e nisi o loo faaaogāina tuatusi e fesoota'i ai i le Initaneti le tuua to'atasi ma le mafatia?

nanaia o loo faia e isi tagata i faai'uga o le vaiaso, ae o lea e na o lo'u nofononofo i le fale.”

¹⁴ O le mea moni, e mafai ona faaaogā nei fesoota'iga i le Initaneti mo ni māfuaaga tatau, e pei o le fesoota'iga ai ma uō ma aiga. Peita'i, pe na e mātatauina, o nisi o mea ua tuu e tagata i nei fesoota'iga i le Initaneti, ina ia faaua'i atu ai isi iā i latou? E foliga mai o le mea lenā o loo tupu, o loo latou taumafai e faaua'i atu tagata iā i latou. O nisi fo'i e latou te faia faamatalaga matagā e faatatau i o latou lava ata po o ata o isi i luga o nei fesoota'iga. E matuā feteena'i lava leni mea ma le lotomaulalo faapea le tigā alofa i isi, lea e faalaeiauina Kerisiano e faaaluaia.—**Faitau le 1 Peteru 3:8.**

¹⁵ Pe a faaaogā tuatusi e fesoota'iga i le Initaneti, ia fesili ifo: ‘Pe faamata o ata, o vitiō ma faamatalaga o loo o'u tuuina i luga o nei fesoota'iga o loo atagia atu ai o a'u o se tagata faasausili? Po o o'u faia se mea e faatupu ai le

14. E faapefea ona fesoasoani le fautuaga o loo i le 1 Peteru 3:8 iā i tatou, e faaaogā tatau ai tuatusi e fesoota'i ai i le Initaneti?

15. E faapefea ona fesoasoani le Tusi Paia e 'alofia ai lo tatou faatāua o i tatou lava?

lotoleaga i isi? Ua faapea mai le Tusi Paia: “O mea uma o i le lalolagi, o tu’inauga o le tino, ma tu’inauga o mata, ma le faalialiavale o meafaitino a se tasi, e lē mai i le Tamā ae e mai i le lalolagi.” (1 Ioa. 2:16) O le faaupuga “faalialiavale o meafaitino a se tasi,” ua faaliliuina i se isi faaliliuga o le Tusi Paia e faapea, “faanaunau ia iloa mai e isi o oe o se tagata tāua.” E lē tatau ona manatu se Kerisiano e tāua o ia lava pe e faaua’i mai isi iā te ia. E latou te usita’ia le apoapoa’iga: “Aua ne’i o tatou mimitavale, pe faatautavā i isi, ma matau’a i mea a isi.” (Kala. 5:26) O le a fesoasoani le lotomaulalo e tatou te ‘alofia ai le taa’ina i le manatu o le lalolagi e tāua i tatou lava.

“IA MAFAUFAU LELEI”

¹⁶ E mana’omia ona tatou atia’e le lotomaulalo, auā o ē e faamaualuluga e lē “mafaufau lelei.” (Roma 12:3) O tagata e faamaualuluga e faatupuina misa ma feeseesea’iga. O o latou mafaufauga ma gaoioiga e masani ona faatigā ai iā i latou lava ma isi. Pe afai e lē suia le auala e latou te mafaufau ai, o le a faatauasoia ma faaleagaina e Satani o latou mafaufau. (2 Kori. 4:4; 11:3) Ae o le tagata lotomaulalo, e iā te ia le mafaufau lelei. E paleni ma talafeagai le auala e manatu ai iā te ia lava, ma e na te iloa e

16. Aiseā e tatau ai ona tatou teena le faamaualuga?

tele itu e sili atu ai isi nai lo o ia. (Fili. 2:3) E na te iloa fo’i “e tetee le Atua i ē e faamaualuluga, ae e foa’i mai e ia le agalelei faifua i ē e lotomaulalo.” (1 Pete. 5:5) O i latou e iai le mafaufau lelei, e latou te lē manana’o e avea Ieova ma o latou fili.

¹⁷ Ina ia tumau pea ona tatou lotomaulalo, e tatau ona tatou faatatau le fautuaga a le Tusi Paia ina ia “toese le tagata tuai ma ana gaoioiga, a ia oofu [i tatou] i le tagata fou.” O le faatatauina o lenā fautuaga e mana’omia ai ni a tatou taumafaiga malolosi. E ao ona tatou su’esu’eina le faaa’oa’oga a Iesu ma mulimulitu’i iā te ia i le tele e mafai ai. (Kolo. 3:9, 10; 1 Pete. 2:21) O le a tatou maua le tele o aogā pe a faia faapea. A o tatou atia’e le lotomaulalo, o le a sili atu ona fiasia o tatou aiga, o le a tatou atia’e ai le autasi i le faapotopotoga, ma tatou iloa ai ‘alofia le faaogāina o fesoota’iga i le Initaneti i se auala lē lelei. Ae o le mea e sili, o le a tatou maua ai le faamanuia a Ieova ma lona finagalo malie.

17. O le ā e tatau ona faia ina ia tumau ai pea ona tatou lotomaulalo?

FAAMATALAGA O ATA Itulau 5: O se uso toeaina e iai le tomali e faia ai se lauga i le tauaofiaga ma vaavaaia isi uso, ae e na te talisapaia fo’i le faaeaga e ta’imua ai i le tala’iga ma faamamā le Maota mo Sauniga.

E FAAPEFEA ONA E FAAALIA LE LOTOMAU LALO . . .

■ i lau faaipoipoga?

■ i le faataunuaina o ou faaeaga i le auaunaga?

■ pe a faaogā tuatusi e fesoota’i ai ma isi i le Initaneti?

PESE 56

Ia Fai Mou le Upu Moni

AOTELEGA

O le a fesoasoani lenei mataupu iā i tatou e talisapaia ai a'oa'oga moni a le Afioga a le Atua. O le a talanoaina ai fo'i auala e mafai ona faamalosi ai lo tatou mautinoa, o mea ua tatou talitonu i ai o le upu moni.

Ia Faamautinoa o Mea ua E Talitonu i ai o le Upu Moni

“Ia e tausisi pea i mea ua e a'oa'oina ma na faatalitonu ai oe.”

—2 TIMO. 3:14.

“NA FAAPEFEA ona e maua le upu moni?” “Pe na e ola a'e i le upu moni?” “O le ā le umi talu ona e iai i le upu moni?” Atonu o na fesili na fesiligia ai oe e nisi pe atonu na e fesili ai fo'i i nisi. O le ā e uiga i ai le faaupuga “le upu moni”? E masani ona tatou faaaogā lenā faaupuga e faamatala ai o tatou talitonuga, le auala e tatou te tapua'i ai, ma le auala e tatou te ola ai. E iloa e tagata “i le upu moni” a'oa'oga a le Tusi Paia, ma e latou te ola e tusa ai ma mataupu silisili o le Tusi Paia. O le i'uga, ua tuusa'oloto ai i latou mai i a'oa'oga sesē faalotu ma latou maua ai olaga e sili ona fiafia e ui i o latou tulaga lē lelei atoa-toa.—Ioa. 8:32.

² O le ā na e mua'i tosina ai i le upu moni? Atonu o uiga lelei o tagata o Ieova. (1 Pete. 2:12) Pe atonu fo'i o le alofa na latou faaalua. E to'atele na mātauina lenā alofa i le taimi muamua na latou auai ai i le sauniga, nai lo o se lauga na fai ai. E lē galo iā i latou le alofa na faaalua i lenā sauniga. E lē o se mea e faate'ia ai ona na fetalai Iesu, e iloa ona soo pe a alofa le tasi i le isi. **(Faitau le Ioane 13:34, 35.)** Ae e iai isi mea e mana'omia ona tatou faia ina ia malosi ai lo tatou faatuatua.

³ E iai isi mea e tataua ona faavae a'e ai lo tatou faatuatua nai lo o le alofa faa-Kerisiano e faaalua e tagata o le Atua. Aiseā? Se'i faapea ua faia e se uso talitonu, o se toeaina po o se paeonia se agasala matuiā. Pe faapea fo'i ua faatigā se uso po o se

1. O le ā e uiga i ai le faaupuga “le upu moni”?

2. I le Ioane 13:34, 35, o le ā e ono mua'i tosina mai ai se tasi i le upu moni?

3. O le ā e ono tupu pe afai e pau le māfuaaga e tatou te faatuatua ai i le Atua ona o le alofa faa-Kerisiano lea e faaalua e o tatou uso ma tuafāfine?

tuafafine iā te oe. Pe atonu fo’i ua faapea mai se tasi ua liliu ese mai i le upu moni, e lē o le upu moni lenei. Pe a tutupu nei mea, po o le a e tausuai ai ma e lē toe auauna ai iā Ieova? O le lesona: Pe afai e pau le māfuaaga e te faatuatua ai i le Atua ona o le auala e gaoioi ai isi tagata nai lo o le iai o sau oe lava faiā ma Ieova, o le a lē malosi la lou faatuatua. O ou faalogona e faatatau iā Ieova ma ona tagata, e mafai ona fesoasoani e atia’e ai lou faatuatua. Peita’i, e tāua tele lou to’aga e su’esu’e le Tusi Paia, malamalama i mea ua e a’oa’oina ma fai sa’ili’iliga, ina ia faamaonia ai ua e a’oa’oina le upu moni e faatatau iā Ieova.—Roma 12:2.

⁴ Na fetalai Iesu e iai nisi o le a latou talia “ma le olioli” le upu moni, ae e faavaivaia lo latou faatuatua pe a tofotofoina. **(Faitau le Mataio 13:3-6, 20, 21.)** Atonu e latou te le’i iloa o le mulimuli iā Iesu e aofia ai lu’i ma faigatā. (Mata. 16:24) Pe atonu fo’i na latou manatu o le avea ai ma Kerisiano o le a latou ola ai i se olaga e aunoa ma faafitauli, e na o faamanuiaga ae e leai ni lu’i. Peita’i, i lenei lalolagi lē lelei atoatoa, e iai lu’i. E iai taimi e suia ai le tulaga o mea, ma faaititia ai lo tatou olioli.—Sala. 6:6; Fai. 9:11.

⁵ E matuā to’atele o tatou uso ma tuafāfine ua faamaonia mai lo latou matuā mautinoa, ua latou maua le upu moni. E faapefea? E lē maluelue lo latou mautinoa e tusa lava pe faatigā mai se uso talitonu pe e faia ni amioga e lē faa-Kerisiano. (Sala. 119:165) O taimi uma e latou te fesaga’ia ai tofotofoga, o le atili faamalosi fo’i lenā o lo latou faatuatua, ae e lē vaivai ai. (Iako. 1:2-4) E faapefea ona e atia’e lenā ituaiga o faatuatua malosi?

4. I le Mataio 13:3-6, 20, 21, o le ā e fai e nisi pe a tofotofoina lo latou faatuatua?

5. Ua faapefea ona faamaonia mai e le to’atele o tatou uso ma tuafāfine lo latou mautinoa ua latou maua le upu moni?

MAUAINA O LE “POTO SA’O I LE ATUA”

⁶ Na atia’e e soo o le ulua’i senituri lo latou faatuatua, e faavae i lo latou iloina o Tusi-tusiga Paia ma a’oa’oga a Iesu Keriso, po o “le upu moni o le tala lelei.” (Kala. 2:5) O lenei upu moni e faia a’e i a’oa’oga uma faa-Kerisiano, e aofia ai mea moni e faatatau i le taulaga togiola a Iesu ma lona toetū mai. Na talitonu le aposetolo o Paulo e moni nei a’oa’oga. E faapefea ona tatou iloa? Talu ai na ia faaaogāina Tusi-tusiga Paia po o “mea ua tusia” e faamaonia ai, “e tatau ona tigāina . . . le Keriso ma toe faatūina mai i le oti.” (Gal. 17:2, 3) Na talia e soo o le ulua’i senituri na a’oa’oga, ma na latou faalagolago i le agaga paia e fesoasoani iā i latou e malamalama ai i le Afioga a le Atua. Na latou faamaonia iā i latou lava o nei a’oa’oga na faavae a’e i Tusi-tusiga Paia. (Gal. 17:11, 12; Epe. 5:14) E lē na o faalogona na atia’e ai lo latou faatuatua, ma e latou te le’i auauna iā Ieova ona o le fiafia pe a faatasitasi ma uso talitonu. Ae na atia’e lo latou faatuatua i le “poto sa’o i le Atua.”—Kolo. 1:9, 10.

⁷ E tumau pea upu moni o le Afioga a le Atua. (Sala. 119:160) O se faaa’oa’oga, e lē suia le upu moni e tusa pe faatigā mai se uso talitonu, faia se agasala matuā, pe tatou te fesaga’ia fo’i faafitauli. O lea la, e mana’omia ona tatou faamasani lelei i a’oa’oga a le Tusi Paia, ma ia mautinoa e moni na a’oa’oga. O lo tatou faatuatua malosi e atia’e i upu moni o le Tusi Paia, o le a tatou tumau ai pea i taimi o tofotofoga, e tai pei o se taula e taofia se vaa i taimi o afā malolosi. E faapefea ona faamalosi lou mautinoa ua e maua le upu moni?

6. O le ā na atia’e ai le faatuatua o soo o le ulua’i senituri?

7. O le ā le tāua o lo tatou faatuatua i upu moni o le Tusi Paia?

IA “FAATALITONU” OE

⁸ Na mautinoa e Timoteo o le upu moni lea na ia mauaina. Na faapefea ona ia iloa? (**Faitau le 2 Timoteo 3:14, 15.**) Na a’oa’oina o ia e lona tinā ma le tinā o lona tinā i “tusitusiga paia.” Ae e mautinoa na ia faaalu fo’i le taimi ma le malosi e fai ai ana ia lava su’esu’ega i na tusitusiga. O le i’uga, na faatalitonuina ai o ia ua iai i na tusitusiga paia le upu moni. Mulimuli ane, na a’oa’oina ai Timoteo, lona tinā ma le tinā o lona tinā i a’oa’oga faa-Kerisiano. E mautinoa na matuā fiafia Timoteo i le alofa na faaalua e soo o Iesu, ma na iā te ia se faanaunauga malosi e faatasitasi ma ona uso ma tuafāfine faaleagaga ma tausia i latou. (Fili. 2: 19, 20) Peita’i, e lē na o ona faalogona mo uso talitonu na atia’e ai lona faatuatua, ae na atia’e fo’i i mea moni lea na ia vavalalata atu ai iā Ieova. O lea, e tatau fo’i ona e su’esu’eina le Tusi Paia, ma faatalitonu oe i mea o loo a’oa’oina ai e faatatau iā Ieova.

8. I le 2 Timoteo 3:14, 15, na faapefea ona mautinoa e Timoteo ua ia mauaina le upu moni?

⁹ E tatou te amata i le faamaonia e oe lava o upu moni tāua nei e tolu. Muamua, e mana’omia ona e mautinoa o Ieova le Atua o Lē na foafoaina mea uma. (Eso. 3:14, 15; Epe. 3:4; Faaa. 4:11) Lua, e tatau ona e faamaonia e oe lava, o le Tusi Paia o le fe’au faagaeina a le Atua mo tagata. (2 Timo. 3:16, 17) Tolu, e mana’omia ona e faamautinoa e iai le vaega o tagata ua faamaopoopoina e Ieova o loo tapua’i atu iā te ia i lalo o le ta’ita’iga a Keriso. Ua ta’ua lenā vaega o Molimau a Ieova. (Isa. 43: 10-12; Ioa. 14:6; Galu. 15:14) O le faamaonia e oe lava o na upu moni tāua, e lē tau mana’omia ai ona e malamalama i mea uma e faatatau i le Tusi Paia. O lou sini, o le faaaogā lea o le “mafaufau lelei” e faamalositia ai lou mautinoa ua e maua le upu moni.—Roma 12:1.

IA SAUNIUNI E FAATALITONU ISI

10 Pe a mautū iā te oe nei upu moni tāua e

9. O ā upu moni tāua e mana’omia ona faamaonia e oe lava?

10. O ā isi mea e mana’omia ona tatou faia e ese mai i le iloaina o le upu moni?



Matuā e, ia fesoasoani i lau fanau e atia’e le faatuatua e ala i le a’oa’oina o i latou “i mea loloto a le Atua” (Taga’i i palakalafa 12-13)

PE E MAFAI ONA E FAAMATALAINA NEI VALOAGA?

- **Faaaliga 11:3, 7-12.** O “molimau e to’alua” na faia valoaga mo le 1,260 aso, na fasiotia ma na toe faatutūina.—*w14 11/15 30.*
- **Mataio 13:36-43.** O le saito ma vao leaga.—*w13 7/15 9-14.*
- **1 Tesalonia 5:3.** O le faalauiloaga o le “filemu ma le saogalemu.”—*w19.10 8-9.*
- **Esekielu 38:2, 10-20.** O le osofa’iga a “Koku mai i Makoku.”—*w19.09 11-12; rr-E 240.*

faatatau i le Atua, le Tusi Paia ma tagata o le Atua, e mana’omia la ona e faaaogāina le Tusi Paia e faamaonia ai i isi nei upu moni. Aiseā? Ona o i tatou o Kerisiano, e iā i tatou la le tiute tauave e a’oa’o upu moni ua tatou a’oa’oina iā i latou o le a faalogo mai.* (1 Timo. 4:16) A o tatou taumafai e faatalitonu isi e faatatau i upu moni o le Tusi Paia, ua tatou faamalosalia ai fo’i lo tatou mautinoa i na upu moni.

¹¹ Ina ua a’oa’o e Paulo tagata, na ia “faatalitonu . . . i latou iā Iesu, mai i le tulafono a Mose ma le ‘au Perofeta.” (Galu. 28:23) E faapefea ona tatou faaa’oa’o iā Paulo pe a a’oa’oina isi e faatatau i le upu moni? E tatau ona tatou faia mea e sili atu nai lo o le tau ina ta’u atu o upu moni. E tatau ona tatou fesoasoani i a tatou tagata a’oga e su’esu’e ma mafaufau loloto i mea ua latou a’oa’oina mai i le Tusi Paia, ina ia latou atia’e ai se faiā vavalalata ma Ieova. E tatou te manana’o ia latou talia le upu moni, e lē ona o lo latou fialia iā i tatou ae ona ua latou faamaonia iā i latou lava ua latou a’oa’oina le upu moni e faatatau i lo tatou Atua alofa.

¹² Mātua e, e mautinoa e tou te manana’o ia tumau a outou fanau i le upu moni. Atonu e te manatu, pe a iai ni a latou uō lelei i le faapotopotoga o le a latou aga’iga’i ai i luma faaleagaga. Peita’i, e mana’omia e fanau nisi mea e sili atu nai lo o le iai o ni uō lelei, ina ia latou mautinoa ai ua latou maua le upu moni. E ma-

* Ina ia fesoasoani iā te oe e fefulfulisa’i ma isi i upu moni tāua o le Tusi Paia, taga’i i le faasologa o mataupu “Se Talanoaga Faale-Tusi Paia” o loo i *Le Olomatamata* mai i le 2010 i le 2015. O ulutala e aofia ai “Po o Iesu o le Atua?,” O Anafea na Amata Pule ai le Malo o le Atua?,” ma le “Pe e Susunu e le Atua Tagata i le Afi i Seoli?”

11. O le ā le faaa’oa’oga na faataatia e Paulo o se fai-a’oga?

12-13. E faapefea ona fesoasoani mātua i a latou fanau ina ia tumau i le upu moni?

na’omia ona iai sa latou lava faiā ma le Atua, ma ia latou mautinoa e moni mea o loo a’oa’oina i le Tusi Paia.

¹³ Pe a manana’o mātua e a’oa’o a latou fanau i upu moni e faatatau i le Atua, e tatau ona aveia i latou ma faaa’oa’oga lelei o ni tagata a’oga maelega o le Tusi Paia. E tatau ona latou faaalu se taimi e manatunatu loloto ai i mea ua latou a’oa’oina, ona mafai ai lea ona a’oa’oina fanau e faata’ita’i i mea o loo latou faia. E mana’omia ona latou a’oa’o a latou fanau e faaaogā meafaigaluega e su’esu’e ai le Tusi Paia, e pei ona latou a’oa’oina ai se tagata a’oga. O le faia faapea, o le a latou fesoasoani ai i a latou fanau e talisapaia Ieova ma le “pologa faamaoni ma le faautauta,” lea ua faaaogā e saunia mai mea’ai faaleagaga. (Mata. 24:45-47) Matuā e, aua le tau ina a’oa’o lau fanau i upu moni faavae o le Tusi Paia. Ia fesoasoani iā i latou e atia’e se faatuatua malosi, e ala i le a’oa’oina o i latou e faatatau “i mea loloto a le Atua” e fua i o latou tausaga ma o latou tomai.—1 Kori. 2:10.

IA SU'ESU'E VALOAGA O LE TUSI PAIA

¹⁴ O valoaga o se tasi o vaega tāua o le Afioga a le Atua, lea e fesoasoani iā i tatou e atiā'e ai le faatuatua malosi iā Ieova. O ā valoaga ua faamalosia ai lou faatuatua? Atonu e te ono ta'ua se valoaga e faatatau i “aso e gata ai.” (2 Timo. 3:1-5; Mata. 24:3, 7) Ae o ā isi valoaga ua faataunuuina e mafai ona faamalosia ai lou mautinoa? O se faaa'oa'oga, pe e mafai ona e faamatalaina auala ua faataunuu, ma o loo faataunuu ai valoaga o loo faamauina i le Tanielu mataupu e 2 ma le mataupu e 11? Pe a faavae lou faatuatua i le Tusi Paia, o le a lē maluelue lenā faatuatua. Se'i mafaufau i le faaa'oa'oga a o tatou uso na mafatia i sauāga ogaoga i Siamani, i le Taua Lona Lua a le Lalolagi. E ui e latou te le'i malamalama lelei i valoaga o le Tusi Paia e faatatau i

* Mo le talanoaina o nei valoaga, taga'i i mataupu o *Le Oloamatamata* o Iuni 15, 2012, ma Me 2020.

14. Aiseā e tatau ai ona tatou su'esu'eina valoaga o le Tusi Paia? (Taga'i i le pusa “Pe e Mafai Ona E Faamatalaina Nei Valoaga?”)

aso e gata ai, ae na malosi lo latou faatuatua i le Afioga a le Atua.

¹⁵ E faitau afe o tatou uso ma tuafāfine na auina atu i nofoaga o faasalaga e le pulega a Nasi i Siamani. Na matuā inosia Molimau a Ieova e Hitila ma Heinrich Himmler le ta'ita'i o leoleo faapitoa a Siamani e ta'ua o le SS. Na faapea mai se tasi o tuafafine, na fai atu Himmler i se vaega o tuafāfine i se tasi o nofoaga o faasalaga: “Atonu e pule Ieova lo outou Atua i le lagi, ae iinei i le lalolagi e matou te pule ai. Se'i vaai la po o ai o i tatou e umi ona tumau, po o outou po o matou.” O le ā na fesoasoani i tagata o Ieova e tumau faamoni ai?

¹⁶ Na iloa e Tagata A'oga o le Tusi Paia, na amata ona pule le Malo o le Atua i le 1914. O lea la, e le'i faate'ia i latou i sauāga ogaoga na latou fesaga'ia. Peita'i, na mautinoa e tagata o Ieova e leai se malo faaletagata, e mafai

15-17. Na faapefea i le su'esu'eina o le Tusi Paia ona faamalosia ai o tatou uso na sauāina e le 'au Nasi?

O lo tatou su'esu'eina o le Tusi Paia faatasi ai ma ona valoaga, e mafai ona tatou maua ai le mautinoa i taimi o sauāga (Taga'i i palakalafa 15-17)



ona taofia le faataunuuina o le finagalo o le Atua. E lē mafai e Hitila ona tafieseā le tapua'iga moni, pe e faatūina se malo e faato'ilaloina le Malo o le Atua. Na mautinoa e o tatou uso o le a iai le taimi o le a faamuta ai le pulega a Hitila.

¹⁷ E le'i sesē mea na mautinoa i ai o tatou uso ma tuafāfine. E le'i umi ae faato'ilaloina le pulega a le 'au Nasi. Na fia ola ma solasola solo Heinrich Himmler le tagata na faapea mai, o "iinei i le lalolagi e matou te pule ai." A o sola Himmler, na la feiloa'i ma le uso o Lübke, e masani ai ona sa avea Lübke ma pagota. Na matuā faalumaina Himmler ma fesili atu iā Lübke: "Tagata A'oga o le Tusi Paia, o le ā le mea lea ua tupu?" Na faamatala atu e le uso o Lübke iā Himmler, na iloa lelei e Molimau a Ieova o le a faato'ilaloina le pulega a Nasi, ae faasa'oloto i latou. E tele tala leaga na fai e Himmler e faatatau i Molimau a Ieova, ae o le taimi lea, ua lē iloa e Himmler po o le ā lana tala e fai. E le'i umi ae pule Himmler i lona ola. O le ā le lesona? O lo tatou su'esu'eina o le Tusi Paia faatasi ai ma ona valoaga, e mafai ona atia'e ai se faatuatua lē maluelue i le Atua, ma aumai ai iā i tatou le mautinoa i taimi o sauāga. —2 Pete. 1:19-21.

¹⁸ E tatau iā i tatou ta'ito'atasi ona faaalua alofa, o se faailoga e iloa ai Kerisiano moni. Ae e tatou te mana'omia fo'i le "poto sa'o ma le faautaga loloto." (Fili. 1:9) Pe a lē faia faapea, e mafai ona taa'ina i tatou "i matagi o a'oa'oga eseese, e ala i togafiti a tagata" e aofia ai tagata ua liliuese mai i le upu moni. (Efe. 4:14) Ina ua lē toe mulimuli le to'atele o soo i le ulua'i senituri iā Iesu, na faailoa mai e le apotolo o Peteru lona matuā mautinoa ua iā Iesu "upu o le ola e faavavau." (**Faitau le Ioane 6:67, 68.**) E ui e le'i malamalama Peteru i lenā taimi i mea uma e faatatau i lenā faaupuga, ae na ia tumau faamaoni pea ona na ia iloa le upu moni e faatatau i le Keriso. E mafai fo'i ona e faamalosi lou mautinoa i a'oa'oga a le Tusi Paia. Pe a faia faapea, o le a tumau ai ona malosi lou faatuatua i taimi o tofotofoga, ma o le a e fesoasoani fo'i e atia'e se faatuatua malosi i isi.—2 Ioa. 1, 2.

18. E pei ona ta'ua i le Ioane 6:67, 68, aiseā e tatou te mana'omia ai le "poto sa'o ma le faautaga loloto" e pei ona tusi i ai Paulo?

FAAMATALAGA O ATA Itulau e 10: I le tapua'iga a le aiga, o loo su'esu'eina e mātua ma a latou fanau valoaga o le Tusi Paia e faatatau i le puapuaga tele. **Itulau 12:** I le taimi o le puapuaga tele, o le a lē faate'ia le aiga lava lea i mea o le a tutupu ai.

O LE Ā LAU TALI?

- Aiseā e lē lava ai le tau ina tatou alolofa i o tatou uso talitonu, e faavae a'e ai lo tatou faatuatua?
- E faapefea ona faamalosi lo tatou mautinoa ua tatou maua le upu moni?
- E faapefea ona tatou fesoasoani i a tatou tagata a'oga o le Tusi Paia, ina ia latou mautinoa e moni a'oa'oga a le Tusi Paia?

PESE 38

E na te Faamalosia Oe

AOTELEGA

O le a tatou talanoaina i lenei mataupu le faaa'oga a le aposetolo o Paulo. O le a tatou iloa ai pe a lotomaulalo, o le a foa'i mai e Ieova le malosi e mana'omia e onosaia ai taufaifaiga, ma manumalo mai ai i mea e tatou te vaivai ai.

“Pe a Ou Vaivai, Ona Ou Malosi ai Lea”

“Ua ou fiafia ai i mea ua ou vaivai ai, i le upuleagaina, i le mativa, i sau'oga ma mea faigatā ona o Keriso.”—2 KORI. 12:10.

NA FAAILOA mai e Paulo e iai taimi na ia lagona ai le vaivai. Na ia ta'utino mai ua “uma atu” lona tino, na ia tauivi e fai le mea sa'o, ma e le'i tali mai Ieova i ana tatalo uma i le auala na mana'o i ai. (2 Kori. 4:16; 12:7-9; Roma 7:21-23) Na iloa fo'i e Paulo le manatu faatauva'a o ona fili iā te ia o se tagata e vaivai.* Ae e na te le'i faatagaina le vaiga sesē a isi po o ona lava vaivaiga e manatu ai e leai sona aogā.—2 Kori. 10:10-12, 17, 18.

² Na a'oa'oina e Paulo se lesona tāua, e mafai e se tagata ona mau le malosi e tusa lava pe na te lagonaina e vaivai ma faatauva'a. **(Faitau le 2 Korinito 12:9, 10.)** Na fetalai Ieova iā Paulo “ua faaatoaina lo'u mana i le mea e vaivai ai,” o lona uiga e foa'i atu e Ieova le mana iā Paulo e fai ai mea e lē mafai ona ia faia. Muamua, se'i o tatou iloiloaina le māfuaaga e lē tatau ai ona tatou feita pe a upuleagaina i tatou e o tatou fili.

“FIAFIA . . . I LE UPULEAGAINA”

³ E leai se isi o i tatou e mana'o e upuleagaina. Peita'i, pe a upuleagaina i tatou e o tatou fili ma soona faamamafa i o tatou mafaufau a latou tala, o le a faavaivaia ai i tatou. (Faata. 24:10) O lea, o le ā le manatu e tatau ona iā i tatou i

* **UIGA O FAAUPUGA:** Atonu e tatou te faalogoaina le vaivai po o le faatauva'a ona o māfuaaga e pei o tatou tino lē lelei atoatoa, tulaga mativa, o ma'i, po o le lē lelei fo'i o a tatou a'oga. E lē gata i lea, e taumafai o tatou fili e faavaivaia i tatou, e ala i a latou tala ma gaoioiga faa'amu'amu.

1. O le ā na ta'utino mai e Paulo?
2. E tusa ai o le 2 Korinito 12:9, 10, o le ā le lesona tāua na a'oa'oina e Paulo?
3. Aiseā e mafai ai ona tatou fiafia i le upuleagaina?

upuleaga a o tatou fili? I le pei o Paulo, e mafai ona tatou “fiafia . . . i le upuleagaina.” (2 Kori. 12:10) Aiseā? Talu ai o upuleaga ma teteega, o faailoga na e iloa ai o i tatou o soo moni o Iesu. (1 Pete. 4:14) Na fetalai Iesu o le a sauāina ona soo. (Ioa. 15:18-20) Na faamaonia le moni o lenā manatu i le ulua’i senituri. I lenā taimi, o i latou na taa’ina i le aganuu Eleni na latou manatu i Kerisiano o ni tagata e le’i lelei ni a’oa’oga ma vaivai. O le manatu fo’i na o tagata Iutaia i Kerisiano, o ni tagata “e le’i lava ni a’oa’oga ma e faatauvaa,” e pei o aposetolo o Peteru ma Ioane. (Gal. 4:13) Na foliga vaivai Kerisiano ona e le’i iai ni a latou vaega na fai i faiga faapolotiki po o faiga faavaegā’au, ma na faaesea i latou e tagata.

4 Pe na faatagaina e ulua’i Kerisiano manatu sesē a o latou fili e taofia ai i latou? E leai. O se faaa’oa’oga, na manatu aposetolo o Peteru ma Ioane o se faaeaga le sauāina, ona o le mulimuli iā Iesu ma a’oa’o isi i ana a’oa’oga. (Gal. 4:18-21; 5:27-29, 40-42) E le’i iai se māfuaaga na tatau ai ona matamumuli soo. A o faagasolo taimi, e sili atu le aogā i tagata o mea lelei na fai e Kerisiano lotomaulalo i le ulua’i senituri, nai lo o mea na faia e fili o Kerisiano. O se faaa’oa’oga, o tusi faagaeeina na tusia e nisi o na Kerisiano, o loo avatu ai pea se fesoasoani ma se faamoemoe i le faitau miliona o tagata. O le Malo fo’i na latou tala’ia, e lē gata o loo pule nei i le lagi ae ua toetiiti ona pule lea i tagata uma. (Mata. 24:14) Pe a faatusatusa atu i le malo tele faapolotiki o Roma na sauāina Kerisiano, ua faato’ilaloina ma ua mou atu ua lē toe iai. Ae ua nofo-

4. O le ā na faia e ulua’i Kerisiano ina ua upuleagaina i latou e o latou fili?

tupu nei i le lagi soo faamaoni. Ua maliliu nei tagata tetee, ma afai e toe faatutū mai o le a pulea i latou e le Malo lea na tala’ia e Kerisiano na latou inoino i ai.—Faaa. 5:10.

5 I aso nei, ona o i tatou o tagata o Ieova, e iai taimi e vaai mauualalo ai ma taufaifai mai tagata o i tatou o ni tagata e lē lelei ni a’oa’oga ma vaivai. Aiseā? Talu ai e tatou te lē ioe i manatu o le lalolagi. E tatou te taumafai e faaalua le lotomaulalo, agamalu ma usita’i. Ae o le lalolagi i aso nei, e latou te viiia tagata faamaualuluga, faaususili ma fouvale. E tatou te lē auai fo’i i faiga faapolotiki po o vaegā’au a so o se atunuu. E lē tutusa i tatou ma tagata o le lalolagi, o lea e latou te manatu ai o i tatou o ni tagata faatauvaa ma lē aogā.—**Faitau le Ioane 15:19**; Roma 12:2.

6 E ui ina manatu faatauvaa tagata o le lalolagi iā i tatou, ae ua faaaogā i tatou e Ieova e faataunuu ai mea mata’ina. Ua faataunuuina e Ieova le galuega tala’i e sili ona mata’ina ua faia i le lalolagi. Ua saunia e ana auauna i aso nei lomiga ua sili atu ona tele gagana ua faaliliuina ai, ma ua sili atu fo’i ona tele atunuu i le lalolagi aoao ua tufatufaina atu i ai. E latou te faaaogāina fo’i le Tusi Paia e fesoasoani ai i le faitau miliona o tagata e faaleleia o latou olaga. Ia viiia pea Ieova ona o nei faataunuuaga mata’ina, ua ia faaaogāina ai se vaega o tagata e foliga faatauvaa e faataunuu ana galuega mamana. Ae e faapefea i tatou ta’i-to’atasi? Pe e mafai ona fesoasoani mai Ieova ia tatou malolosi? Pe afai o lea, o le ā e tatau ona tatou faia ina ia maua ai lana fesoasoani? Se’i o tatou iloilo ina la ni vala patino se tolu, e mafai ona tatou a’oa’oina mai i le faaa’oa’oga a le aposetolo o Paulo.

5. E tusa ai ma le Ioane 15:19, aiseā e vaai mauualalo ai tagata o le lalolagi i tagata o Ieova?

6. O le ā ua faataunuuina e Ieova e ala i ona tagata?



Na vaai Paulo i mea a le lalolagi na foliga mai e aogā o ni “otaota” pe a faatusatusa atu i le faaeaga o le mulimuli iā Keriso (Taga’i i le palakalafa 8)

AUA LE FAALAGOLAGO I LOU LAVA MALOSI

⁷ O le lesona lenei ua tatou a’oa’oina mai i le faaa’oa’oga a Paulo: Aua le faalagolago i lou lava malosī po o ou tomaī a o auauna iā Ieova. I le vaaiga a tagata, na iā Paulo māfuaaga e faamaualuga ai ma faalagolago ai iā te ia lava. Na ola a’e Paulo i Taso, o le taulaga o Kilikia, o se itumalo o Roma. O Taso o se aai e tamao-aiga ma e ta’uta’ua i tulaga taua’oa’oga. Na lelei tulaga taua’oa’oga a Paulo, ona sa a’oa’oina o ia e se tasi o ta’ita’i Iutaia na matuā faaaloogia i na aso, e igoa iā Kamalielu. (Galu. 5:34; 22:3) Na iai se taimi na lauiloa ai Paulo o se tagata tāua i Iutaia. Na ia faapea mai: “Na sili lo’u aga’iga’i i luma i le lotu Iutaia nai lo o le to’atele o la’u tupulaga i lo’u nuu.” (Kala. 1: 13, 14; Galu. 26:4) Peita’i, e le’i faalagolago Paulo iā te ia lava.

⁸ Na lotomalie Paulo e lafoa’i mea na foliga e tāua ai o ia i le vaaiga a le lalolagi. Ae o le

7. O le ā se lesona e tatou te a’oa’oina mai i le faaa’oa’oga a Paulo?

8. I le Filipi 3:8, o le ā le vaaiga a Paulo i mea na ia lafoa’ia, ma aiseā na fiafia ai o ia i mea na vaivai ai?

mea moni, na ia iloa mulimuli ane “o otaota” na mea. (**Faitau le Filipi 3:8**) Na tofo Paulo i le tele o faafitauli ona na avea o ia ma soo o Keriso. Na inosia o ia e lona lava nuu. (Galu. 23:12-14) Na sasaina ma faafalepuipuiina o ia e ona lava tagata, o tagata Roma. (Galu. 16: 19-24, 37) Na ia iloa fo’i o ia o se tagata e lē lelei atoatoa, ma e matuā faigatā iā te ia ona fai le mea sa’o. (Roma 7:21-25) Ae nai lo o le faatagaina o ona fili po o ona lava vaivaiga e faavaivaia o ia, na fiafia o ia i mea na vaivai ai. Aiseā? Talu ai i le taimi na vaivai ai Paulo, na ia tofo ai i le fesoasoani o le mana o le Atua iā te ia.—2 Kori. 4:7; 12:10.

⁹ Pe a tatou manana’o e maua le malosī mai iā Ieova, e lē tatau ona tatou manatu o lo tatou malosī faaletino, a’oga, aganuu po o le tamao-aiga e fua i ai lo tatou tāua. E lē avea nei mea ma māfuaaga e faaaogā ai i tatou e Ieova. O le mea moni, e lē to’atele tagata o le Atua “e atamamai i la le tino, e lē to’atele o ē e maualuluga, e lē to’atele fo’i ni tamālii na

9. O le ā e tatau ona tatou manatu i ai e faatatau i mea e foliga e tatou te vaivai ai?

valaauina.” Nai lo o lea, na filifili Ieova e faa-aogā “mea vaivai a le lalolagi.” (1 Kori. 1: 26, 27) O lea, e tusa pe e lē o iā te oe mea o loo ta’ua i le amataga o le palakalafa, ae e mafai lava ona e auauna iā Ieova. Ia sa’o lau vaai i lou tulaga, o se avanoa e te tofo ai i le galue o le mana o Ieova iā te oe. O se faata’i-ta’iga, pe a e lagona le fefe ona o i latou o loo taumafai e faatupu le masalosalo i ou talitonuga, ia tatalo iā Ieova e foa’i atu iā te oe le lototele e te talanoa atu ai e faatatau i ou talitonuga. (Efe. 6:19, 20) Pe afai o loo e aafia i aafiaga tumau i le tino ma le mafaufau, ia tatalo iā Ieova e foa’i atu iā te oe le malosi e mana’omia, ia e pisi ai pea i le auaunaga. O taimi uma e te tofo ai i le fesoasoani a Ieova, o le a faatuputeleina lou faatuatua ma atili ai ona e malosi.

LESONA MAI I FAAA’OA’OGA I LE TUSI PAIA

¹⁰ O Paulo o se tagata a’oga maelega o Tusitusiga Paia. E tele mea moni na ia a’oa’o-ina mai i le Afioga a le Atua, ma na tele fo’i mea na ia a’oa’o-ina mai i auauna faamaoni a Ieova na faitau i ai. A o tusi atu i Kerisiano i Eperu, na ia talosaga atu ai iā i latou e mafau-fau i faaa’oa’oga na faataatia e le to’atele o auauna faamaoni a Ieova. **(Faitau le Eperu 11:32-34.)** Se’i tatou iloilo ina se tasi o nei auauna, o le tupu o Tavita. Na ia fesaga’ia te-teega e lē gata e mai i ona fili ae faapea fo’i i latou na avea muamua ma ana uō. A o tatou iloilo ina le faaa’oa’oga a Tavita, o le a tatou iloa ai po o le ā le malosi atonu na maua mai e Paulo i le manatunatu loloto i le faaa’oa’oga a Tavita, ma le auala e tatou te faaa’oa’o ai iā Paulo.

10. Aiseā e tatau ai ona tatou su’esu’eina faaa’oa’oga o auauna faamaoni o loo i le Tusi Paia, e pei o i latou o loo ta’ua i le Eperu 11:32-34?

¹¹ Na manatu Koliata o se toa malosi ma tino ese, o Tavita o se tagata e vaivai ma e faatau-vaa. Ina ua vaai Koliata iā Tavita, “ona ia ‘ino-’ino ai lea iā te ia.” O Koliata o se tagata tino telē, e lelei ana meatau, ma ua toleniina lelei o ia mo taua. Ae o Tavita, ua na o se tamaiti-iti e leai se tomai e tau ai ma e lē lelei fo’i ana meatau. Peita’i, na suia e Tavita se mea e foliga vaivai e avea ma mea malosi. Na faalagolago Tavita iā Ieova mo le malosi, ma na ia faato’ilaloina ai lona fili.—1 Samu. 17:41-45, 50.

¹² Na feagai fo’i Tavita ma se isi lu’i na ono lagona ai le vaivai, ma mou atu ai lona malosi. Na auauna faamaoni Tavita iā Saulo o lē na tofia e Ieova e avea ma tupu o Isaraelu. I le taimi muamua, na faaaloologia Tavita e le tupu o Saulo. Mulimuli ane, o le faamaualuga o Saulo na lotoleaga ai iā Tavita. Na leaga le auala na feutaga’i ai Saulo ma Tavita ma na oo ai lava ina taumafai Saulo e fasioti Tavita.—1 Samu. 18:6-9, 29; 19:9-11.

¹³ E ui i le lē tonu o le auala na feutaga’i ai le tupu o Saulo ma Tavita, ae na faalia pea e Tavita le faaaloalo i le tupu tofia a Ieova. (1 Samu. 24:6) E na te le’i tuua’ia Ieova ona o mea leaga na faia e Saulo. Ae na faalagolago Tavita iā Ieova e foa’i atu iā te ia le malosi na ia mana’omia, e onosaia ai lenei lu’i faigatā.—Sala. 18:1, ma le ulutala.

¹⁴ Na feagai fo’i le aposetolo o Paulo ma se tulaga e tai pei o le tulaga na feagai ma Tavita. Na sili atu ona malolosi fili o Paulo nai lo o ia. Na inosia o ia e le to’atele o ta’ita’i iloga i lenā

11. Aiseā na foliga ai e vaivai Tavita? (Taga’i i le ata i le faavaa.)

12. O le ā le isi lu’i na feagai ma Tavita?

13. E ui i le lē tonu o le auala na feutaga’i ai le tupu o Saulo ma Tavita, ae na faapefea ona tali atu Tavita?

14. O le ā le tulaga na feagai ma le aposetolo o Paulo e tai pei o le tulaga na feagai ma Tavita?

Ia faaaloalo ma ia agalelei a o tatou taumafai e talanoa atu iā i latou e fesiligia o tatou talitonuga faa-Kerisiano (Taga'i i le palakalafa 15)



vaitaimi. Na masani ona latou sasaina o ia ma tuuina i le falepuipui. I le pei o Tavita, na leaga le auala na feutaga'i ai nisi ma Paulo, o ē na tatau ona avea ma ana uō. Na tetee nisi i le faapotopotoga Kerisiano iā te ia. (2 Kori. 12:11; Fili. 3:18) Ae na manumalo Paulo iā i latou uma na tetee atu iā te ia. E faapefea? Na ia tala'i pea e ui i teteega. Na ia faamaoni pea i ona uso ma tuafāfine e ui na latou faatigā iā te ia. Ae o le mea e sili ona tāua, na ia faamaoni pea i le Atua se'ia oo i lona maliu. (2 Timo. 4:8) Na manumalo Paulo mai i lu'i faigatā, e lē ona o lona malosi faaletino, ae ona na ia faalagolago iā Ieova.

¹⁵ Po o upuleagaina ma sauāina oe e tamaiti o lau vasega, o ē e tou te faigaluega faatasi, po o tauaiga e lē o ni Molimau? Pe na iai se taimi na leaga ai le auala na feutaga'i mai ai se tasi o le faapotopotoga iā te oe? Pe afai o lea, ia manatua faa'oa'oga a Tavita ma Paulo. E mafai ona tatou “faato'ilaloina pea le leaga i le lelei.” (Roma 12:21) Pe a tetee mai tagata, e tatou te lē faasagatau atu e pei ona tau o

15. O le ā lo tatou sini, ma e faapefea ona tatou ausia?

Tavita ma Koliata. Nai lo o lea, o lo tatou sini o le faato'ilaloina lea o le leaga e ala i le taumafai e a'oa'o tagata e faatatau iā Ieova ma le Tusi Paia. E mafai ona tatou ausia lenā sini, e ala i le faaaogā o le Tusi Paia e tali ai fesili a tagata. Ia faaaloalo ma agalelei fo'i iā i latou e agaleaga mai, ma ia faia mea lelei i tagata uma e oo lava i o tatou fili.—Mata. 5:44; 1 Pete. 3:15-17.

TALIA LE FESOASOANI MAI I ISI

¹⁶ A o le'i avea le aposetolo o Paulo ma soo o Keriso, na avea o ia ma se taule'ale'a fiasili na sauāina soo o Iesu. (Gal. 7:58; 1 Timo. 1:13) Na taofia e Iesu Paulo o lē na igoa iā Saulo mai i le sauāina o le faapotopotoga Kerisiano. Na fetalai mai Iesu iā Paulo mai i le lagi, ma na ia faatauasoina o ia. Ina ia toe pupula ona mata, na tatau ona alu Paulo e sa'ili le fesoasoani mai i tagata na ia sauāina. Na ia talia ma le lotomaulalo le fesoasoani a se soo e igoa iā Anania, o lē na toe faapupulaina ona mata.—Gal. 9:3-9, 17, 18.

16-17. O le ā e le'i galo iā Paulo?

¹⁷ Mulimuli ane na avea Paulo o se tagata iloga i le faapotopotoga Kerisiano, ae e le'i galo iā te ia le lesona na ia a'oa'oina mai iā Iesu i le auala i Tamaseko. Na faaalīa pea e Paulo le lotomaulalo, ma na ia lotomalie e talia le fesoasoani a ona uso ma tuafāfine. Na ia faailoa mai o i latou o ni ē e “fesoasoani e faamalosiau” iā te ia.—Kolo. 4:10, 11.

¹⁸ O le ā e tatou te a'oa'oina mai iā Paulo? Ina ua faato'ā amata ona tatou aufaatasi ma tagata o Ieova, atonu na tatou naunau e talia le fesoasoani mai i isi ona na tatou iloa e tele mea e mana'omia ona tatou a'oa'oina. (1 Kori. 3:1, 2) Ae e faapefea i le taimi nei? Pe afai ua tele tausaga o tatou auauna iā Ieova, ma ua tele lo tatou poto masani, atonu e tatou te faatalatū e talia se fesoasoani aemaise pe afai e aumai e se tasi e le'i leva ona iai i le upu moni. Peita'i, e faaaogā pea e Ieova uso ma tuafāfine e faamalosia i tatou. (Roma 1:11, 12) E tatau ona tatou amana'ia lenā mea moni, pe

18. Aiseā atonu e tatou te ono faatalatū ai e talia le fesoasoani mai i isi?

afai e tatou te manana'o e maua le malosi mai iā Ieova.

¹⁹ Na faataunuuina e Paulo nisi o mea mata'ina e tele ina ua avea o ia ma Kerisiano. Aiseā? Talu ai na ia a'oa'oina e lē faalagolago le taulau manuia i le malosi faaletino, a'oga, tamaoiga po o lona talaaga, ae ona o lona lotomaulalo ma lona faalagolago iā Ieova. Se'i o tatou faaa'oa'o uma iā Paulo e ala i le (1) faalagolago iā Ieova, (2) a'oa'oina lesona mai i faaa'oa'oga i le Tusi Paia ma le (3) talia le fesoasoani mai i uso talitonu. O lea, po o le ā lava lo tatou vaivai ma le faatau-vaa, ae e faamalosia i tatou e Ieova.

19. Aiseā na taulau manuia ai Paulo?

FAAMATALAGA O ATA Itulau 16: Ina ua tala'i atu e Paulo le Keriso, na ia tuua mea na avea ma vaega o lona olaga tuai o se Faresaio. O na mea e aofia ai tusi tā'ai faale-lalolagi ma se mea e teu ai tusi tā'ai. **Itulau 18:** O loo taumafai tagata faigaluega e tauanau se uso, e latou te auai i se patī o le aso fanau o se tagata e latou te faigaluega faatasi.

O LE Ā LAU TALI?

- O le ā e uiga i ai le mafai ona tatou “fiafia . . . i le upulegaina”?
- Aiseā e lē tatau ai ona tatou soona faamamafa i o tatou mafaufau le vaaiga a le lalolagi iā i tatou?
- I le pei o Paulo, o ā mea e tolu e mafai ona tatou faia ina ia maua ai le malosi mai iā Ieova?

PESE 54

“O le Ala Lenei”

AOTELEGA

Ua tatou ola i se lalolagi o loo pulea e Satani le tamā o le pepelo. O lea, ua matuā faigatā ai ona tatou savavali i le upu moni. O le lu'i fo'i lenā na feagai ma Kerisiano na ola i le taufaa-i'ui'uga o le ulua'i senituri T.A. Na faagaeina e leova le aposetolo o Ioane e tusia ni tusi se tolu, ina ia fesoasoani i ulua'i Kerisiano ma e mafai fo'i ona fesoasoani iā i tatou. O mea o loo tusia i na tusi e fesoasoani iā i tatou e iloa ai faafitauli e ono taofia ai i tatou mai i le savavali i le upu moni, ma mea e mafai ona tatou faia e fo'ia ai na faafitauli.

Ia Savavali Pea i le Upu Moni

“E leai se isi mea e sili ai ona ou lotofaafetai, ina ua ou faalogo atu o loo savavali pea la’u fanau i le upu moni.”—3 IOA. 4.

SE'I faaāta le matuā fiafia o le aposetolo o Ioane, ina ua ia faalogo o loo auauna pea ma le faamaoni iā Ieova i latou na ia fesoasoani i ai e a'oa'oina le upu moni. E tele faafitauli na latou fesaga'ia, ma na galue mamafa ai Ioane e faamalosia le faatua-tua o nei Kerisiano faamaoni, o ē na avea ma ana fanau faaleagaga. E faapena fo'i lo tatou matuā fiafia pe a tuuina atu e a tatou lava fanau, po o a tatou fanau faaleagaga i latou lava iā Ieova, ma auauna faamaoni pea iā te ia.—**Faitau le 3 Ioane 3, 4.**

² I le 98 T.A., e foliga mai na nofo Ioane i Efeso po o se nofoaga na latalata ane. Na ono siitia Ioane i inā ina ua faasa'olotoina mai i le faaunuua ai i le motu o Patamo. I lenā taimi, na uuna'ia ai o ia e le agaga paia o Ieova e tusia ni tusi se tolu. O le fuafuaga o nei tusi, ina ia uuna'ia ai Kerisiano faamaoni ia tumau lo latou faatua-tua iā Iesu, ma ia savavali pea i le upu moni.

³ O Ioane le aposetolo na mulimuli maliu, ma na popole o ia i aafiaga o a'oa'o pepelo i faapotopotoga.* (1 Ioa. 2:18, 19, 26) Na faapea mai nei tagata ua liliuese mai i le upu moni e latou te iloa le Atua, peita'i, e latou te le'i usiusita'i i faatonuga a Ieova. Se'i o tatou iloiloaina faatonuga mai iā Ieova na tusi atu

* Taga'i i le pusa “Le Māfuaaga na Tusia ai Tusi a Ioane.”

1. I le 3 Ioane 3, 4, o le ā e tatou te maua ai le fiafia?
2. O le ā le fuafuaga o tusi na tusia e Ioane?
3. O ā fesili o le a tatou taliina?

ai Ioane. A o tatou iloiloaina nei faatonuga, o le a tatou taliina ai fesili nei: O le ā le uiga o le savavali i le upu moni? O ā faafitauli e tatou te fesaga'ia? E faapefea ona fesoasoani le tasi i le isi ia tumau i le upu moni?

O LE Ā LE UIGA O LE SAVAVALI I LE UPU MONI?

⁴ Ina ia savavali i le upu moni, e mana'omia ona tatou iloa le upu moni o loo i le Afioga a le Atua le Tusi Paia. E tatau fo'i ona tatou tautusia pe usita'ia poloa'iga a Ieova. (**Faitau le 1 Ioane 2:3-6; 2 Ioane 4, 6.**) Na faataatia e Iesu le faaa'oa'oga lelei atoatoa o le usita'i iā Ieova. O lea, o se tasi o auala tāua e usita'i ai iā Ieova, o le mulimulitu'i lea i tulagāaa o Iesu.—Ioa. 8:29; 1 Pete. 2:21.

⁵ Ina ia savavali pea i le upu moni, e tatau ona tatou talitonu atoatoa o Ieova o le Atua o le upu moni, ma o mea uma ua ia ta'u mai iā i tatou i lana Afioga le Tusi Paia, e moni. E tatau fo'i ona tatou talitonu atoatoa o Iesu o le Mesia na folafolaina mai. I aso nei, e to'atele e lē talitonu ua faauuina Iesu e avea ma Tupu o le Malo o le Atua. Na lapata'i mai Ioane e “to'atele tagata taufaasesē,” e faasesē iā i latou o ē e lē talitonu atoatoa i le upu moni e faatatau iā Ieova ma Iesu. (2 Ioa. 7-11) Na tusi Ioane: “O ai ea le tagata pepelo pe afai e lē o le tagata lea ua tetee i le mea moni, o Iesu o le Keriso lea?” (1 Ioa. 2:22) O le su'esu'eina o le Afioga a le Atua, e pau lea o le auala e 'alofia ai le faasesēina o i tatou. E na o le pau fo'i lenā o le auala e tatou te iloa lelei ai Ieova ma Iesu. (Ioa. 17:3) O le iloa lelei o Ieova ma Iesu, e na o le pau lenā o le auala e tatou te talitonu atoatoa ai ua tatou maua le upu moni.

4. E tusa ai ma le 1 Ioane 2:3-6 ma le 2 Ioane 4, 6, o le ā e aofia ai i le savavali i le upu moni?

5. O le ā e tatau ona tatou talitonu atoatoa i ai?

Le Māfuaaga na Tusia ai Tusi a Ioane

Ina ua tusia e le aposetolo o Ioane ana tusi, na ia popole i a'oa'o pepelo na ō ane i faapopotoga ma taumafai e ta'ita'isesēina soo o Keriso. Na lapata'ia e aposetolo o Paulo ma Peteru o le mea lenā o le a tupu. (Gal. 20:29, 30; 2 Pete. 2:1-3) Atonu na taa'ina nei a'oa'o pepelo e filosofia faa-Eleni. O nisi o nei a'oa'o pepelo ua latou faapea mai, ua foa'i e le Atua iā i latou se poto faapitoa.* Ae na feteena'i a latou a'oa'oga ma a'oa'oga a Iesu, ma na faaauiluma e a latou a'oa'oga le manatu faapito ma le lē alofa. O lea, na ta'ua ai e Ioane nei a'oa'o o anetikeriso po o ē e tetee i le Keriso.—1 Ioa. 2:18.

* Taga'i i le mataupu “Ua Faaalialia le Anetikeriso” i *Le Olomata* o Tesema 1, 2006.

O Ā FAAFITAULI E TATOU TE FESAGA'IA?

⁶ E tatau i Kerisiano uma ona faaeteete ina nei i ta'ita'isesēina i latou i **filosofia faaletagata**. (1 Ioa. 2:26) Ae e patino lava i Kerisiano talavou, e mana'omia ona latou faaeteete i lenei mailei. Na faapea mai Alexia* o se tuafafine 25 tausaga mai i Falani: “A o o'u a'oga, sa ou a'oa'oina ai e faatatau i le evolusione ma isi filosofia faaletagata. O na a'oa'oga na faatupu ai iā te a'u le masalosalo i le upu moni. O le mea moni na iai taimi na ou fiafia ai i na a'oa'oga. Ae na ou manatu e sesē le na ona ou faalogo atu i mea ua a'oa'oina ai a'u i le a'oga,

* Ua suia nisi igoa.

6. O le ā se tasi o faafitauli o loo fesaga'ia e talavou Kerisiano?



e aunoa ma le ta’u atu o mea na a’oa’oina ai a’u i le Tusi Paia.” Na su’esu’eina e Alexia le tusi *Life—How Did It Get Here? By Evolution or by Creation?* I ni nai vaiaso na mou ese atu ai lona masalosalo. Na toe faapea mai Alexia: “Na ou faamaonia iā te a’u lava ia, o loo iai i le Tusi Paia le upu moni. Na ou iloa fo’i, o le faatatauina o le Tusi Paia i lo’u olaga e maua ai le olioli ma le filemu.”

⁷ O Kerisiano uma, e aofia ai talavou ma tagata matutua, e tatau ona tetee atu i omiga o le ola i ni olaga uigalua. Na faailoa mai e le aposetolo o Ioane, e lē mafai ona tatou savavali i le upu moni ma ola i se olaga e lē mamā i le taimi e tasi. (1 Ioa. 1:6) Pe afai e tatou te manana’o e maua le finagalo malie o le Atua i le taimi nei ma le lumana’i, e tatau ona tatou amioa’i ma manatua e silafia e Ieova mea uma e tatou te faia. E leai se mea e ta’u o se agasala

faalilolilo, ona e leai se mea e lilo i le silafaga a Ieova.—Epe. 4:13.

⁸ E tatau ona tatou teena le **vaaiga a le lalolagi e faatatau i agasala**. Na tusi le aposetolo o Ioane: “Afai tatou te faapea atu: ‘E leai sa tatou agasala,’ ua faaseseina ai i tatou lava.” (1 Ioa. 1:8) I aso o Ioane, na faapea mai tagata ua liliu ese mai i le upu moni, e mafai e se tagata e agasala ma le loto i ai ona iai pea se la faiā māfana ma le Atua. I aso nei, o loo tatou ola faatasi ma tagata o loo iai lenā manatu. E to’atele i latou e faapea mai e talitonu i le Atua, ae e latou te lē ioe i le silafaga a Ieova e faatatau i le agasala aemaise lava pe a aofia ai mataupu tau i feusua’iga. O amioga e silasila i ai Ieova o agasala, ua faaigoaina e nei tagata o filifiliga a le tagata lava ia po o se isi auala e ola ai.

7. O ā omiga e tatau ona tatou teena, ma aiseā?

8. O le ā e tatau ona tatou teena?



Talavou e, ia faamalosia ou talitonuga
e faavae i le Tusi Paia i amioga sa’o
ma amioga sesē, ina ia e puipuia
ai ou talitonuga
(Taga’i i le palakalafa 9)

⁹ Atonu e faamalosia talavou Kerisiano e a latou uō i le a’oga po o le galuega, e talia la latou vaaiga e faatatau i amioga lē mamā. O le mea lenā na tupu iā Aleksandar. Na ia faapea mai: “Na tauanau a’u e nisi teine i le a’oga e fai ni a matou feusua’iga. Na latou faapea mai e ma te feoa’i ma se isi tama ona e leai sa’u teine.” Pe a e fesaga’ia lu’i faapena, manatua o lou pipii pea i ou talitonuga e faavae mai i le Tusi Paia o le a puipuia ai lou talaaga, o lou soifua mālōlōina, ou faalogona lelei, ma lau faia ma Ieova. O taimi uma e te teena ai faaosoosoga, o le a matuā faigofie ai iā te oe ona fai le mea sa’o. Ia manatua fo’i o le vaaiga sesē a le lalolagi e faatatau i feusua’iga na māfua mai iā Satani. O lea la, pe a e teena le faia o le mea sesē, ‘ua e faato’ilaloina lē o loo leaga.’ —1 Ioa. 2:14.

9. E faapefea ona aogā i talavou lo latou pipii pea i o latou talitonuga e faavae mai i le Tusi Paia?

¹⁰ E tatou te amana’ia e iā Ieova le aiā e faailoa mai ai iā i tatou amioga e agasala ai. E tatou te faia le mea sili ina ia lē faia ai se agasala. Ae pe a tatou faia se agasala, e faailoa atu iā Ieova a tatou agasala e ala i le tatalo. **(Faitau le 1 Ioane 1:9.)** Ae pe a tatou faia se agasala matuiā, e tatou te sa’ili le fesoasoani a toeaina o ē na tofia e Ieova e fesoasoani iā i tatou. (Iako. 5:14-16) E ui i lea, e lē tataua ona lofituina i tatou i faalogona nofosala ona o ni mea sesē na faia i le taimi ua te’a. Aiseā? Talu ai na saunia e lo tatou Tamā alofa le taulaga togiola a lona Alo, ina ia faamagalalo ai a tatou agasala. Pe a fetalai Ieova o le a ia faamagaloina tagata agasala ua salamō, e mautinoa e na te faia faapea. E leai lava se mea e mafai ona taofia i tatou mai i le auauna iā Ieova ma se lotofuatiaifo mamā.—1 Ioa. 2:1, 2, 12; 3: 19, 20.

10. E faapefea ona fesoasoani iā i tatou le 1 Ioane 1:9, ina ia tatou auauna ai iā Ieova ma se lotofuatiaifo mamā?

¹¹ E tatau ona tatou teena **a'oa'oga a i latou ua liliu ese mai i le upu moni**. Talu mai le amataga o le faapotopotoga Kerisiano, na faaaogā e le Tiapolo le to'atele o tagata taufaasesē e totō i mafaufau o auuuna faamaoni a le Atua le masalosalo. O lea la, e mana'omia ona tatou iloa faamatalaga moni mai i faamatalaga pepelo.* E ono taumafai o tatou fili e faa-aogā fesoota'iga i luga o le Initaneti, e faavai-vaia ai lo tatou faatuatua iā Ieova ma lo tatou alolofa i o tatou uso ma tuafāfine. Ia manatua lē o loo i tua o nei faamatalaga taufaasesē ma ia teena o ia.—1 Ioa. 4:1, 6; Faaa. 12:9.

¹² Ina ia teena osofa'iga a Satani, e mana'omia ona tatou matuā maufaatuatuaina Iesu ma lana matafaioi i le faataunuuina o le finagalo o le Atua. E mana'omia fo'i ona tatou maufaatuatuaina le auala e tasi o loo faaaogā e Ieova i aso nei. (Mata. 24:45-47) E faamalosi lo tatou maufaatuatuaina, e ala i le su'esu'e e lē aunoa o le Afioga a le Atua. Ona pei ai lea o lo tatou faatuatua o se laau ua mauaa i le eleele. E tai faapena fo'i le manatu na tusi atu ai Paulo i le faapotopotoga i Kolose. Na ia faapea atu: "Talu ai ua outou taliaina le Alii, o Keriso Iesu, ia faaaauu pea ona savavali i le autasi ma ia, ia mauaa ma ia atia'e outou iā te ia, ia mausalī i le faatuatua." (Kolo. 2:6, 7) E matuā lē mafai lava e Satani po o i latou o loo ia taa'ina, ona faavaivaia se Kerisiano ua malosi lona faatuatua.—2 Ioa. 8, 9.

¹³ E tatou te faatalitalia e 'ino'ino le lalolagi iā i tatou. (1 Ioa. 3:13) Na faamanatu mai e

* Taga'i i le su'esu'ega "Po ua E Maua Faamatalaga Moni?" i *Le Olomatamata* o Aokuso 2018.

11. E faapefea ona puipuia o tatou mafaufau mai i a'o-a'oga e faaleagaina ai lo tatou faatuatua?

12. Aiseā e tatau ai ona faalolotoina lo tatou talisapaia o upu moni ua tatou a'oa'oia?

13. O le ā e tatau ona tatou faatalitalia ma aiseā?

Ioane "o le lalolagi atoa o loo nofo to'ilalo i le pule a lē o loo leaga." (1 Ioa. 5:19) A o matuā lalata atu lava i le i'uga o lenei faiga o mea, o le lotoa tele fo'i lenā o Satani. (Faaa. 12:12) E faaaogā e Satani osofa'iga iloagatā, e pei o le mailei o le faia o amioga lē mamā ma pepelo a ē ua liliu ese mai i le upu moni. E na te faa-aogāina fo'i osofa'iga tuusa'o e pei o sauāga ogaoga. Ua iloa e Satani ua matuā puupuu lona taimi o totoe, e na te taumafai ai e taofi la tatou galuega tala'i pe faaleagaina lo tatou faatuatua. E lē o se mea la e faate'ia ai le faa-sāsā po o le taofia o la tatou galuega i le tele o atunuu. E ui i lea, o loo tumau pea o tatou uso ma tuafāfine i na atunuu. Ua latou faamaonia po o ā lava mea leaga e fai mai e Satani, ae e mafai lava ona tatou faamaoni.

FESOASOANI LE TASI I LE ISI IA TUMAU I LE UPU MONI

¹⁴ E tatau ona tatou **faalia le alofa faapele-pele**, ina ia fesoasoani ai i uso ma tuafāfine e tumau i le upu moni. (1 Ioa. 3:10, 11, 16-18) E mana'omia ona alofa o le tasi i le isi, e lē gata i taimi e sologa lelei ai mea, ae faapea fo'i taimi e tutupu ai faafitauli. O se faata'ita'iga, pe e te iloa se tasi ua maliu sē e pele iā te ia ma o loo ia mana'omia ni faamāfanafanaga po o se isi fesoasoani? Pe na e faalogo ua aafia o tatou uso talitonu i se mala faalenatura, ma ua latou mana'omia se fesoasoani i le toe fausiaina o lo latou Maota mo Sauniga po o latou fale? E tatou te faaalia le tele o lo tatou alofa ma le alofa faapelepele mo o tatou uso ma tuafāfine, e ala i a tatou upu, ae e sili atu ona tāua a tatou gaoioiga.

¹⁵ E tatou te faaa'oa'o i lo tatou Tamā alofa

14. O le ā se tasi o auala e tatou te fesoasoani ai i uso ma tuafāfine ia tumau i le upu moni?

15. E tusa ai o le 1 Ioane 4:7, 8, o le ā e mana'omia ona tatou faia?

i le lagi, pe a tatou faaalua le alofa o le tasi i le isi. (**Faitau le 1 Ioane 4:7, 8.**) O se auala tāua e tatou te faaalua ai le alofa, o le **fefaamagaloa'i**. O se faata'ita'iga, e ono faatigā mai se tasi ae mulimuli ane faatoese mai. E tatou te faaalua le alofa e ala i le faamagalua atu ma faagalua lana mea sesē. (Kolo. 3:13) Na lē fiafia le uso e igoa iā Aldo, ina ua faia e se uso e na te faaalua i ai ni faamatalaga lē lelei e faatatau i tagata mai i le vaipanoa e sau ai. Na faapea mai Aldo, “Na ou tatalo pea iā Ieova e fesoasoani mai, ia aua ne'i iai ni o'u manatu lē lelei i le uso.” Ae na faia fo'i e Aldo se isi mea. Na ia fai i le uso e la te galulue faatasi i le tala'iga. A o la galulue faatasi, na faamatala atu e Aldo i le uso lona lē fiafia i ana faamatalaga na fai. Na toe faapea mai Aldo, “Ina ua iloa e le uso lo'u lē fiafia i ana faamatalaga lē lelei na fai, na ia faatoese mai loa. Na ou mātauina mai i lona leo lona salamō i ana faamatalaga na fai. Ina ua uma ona ma talanoa, na toe avea i ma'ua o ni uō māfana ma faagalua le mea na tupu.”

¹⁶ Na alofa tele ma manatu mamafa le apose-tolo o Ioane i le lelei faaleagaga o ona uso, ma na matuā atagia mai na faalogona i le fautuaga na ia avatu e ala i ana tusi faagaeeina. Ma'eu se faalaeiauga i le iloa, o le a pule mai

16-17. O le ā e ao ona tatou maumaua'i e fai?

faatasi ma Iesu i le lagi tane ma fafine pei o Ioane, e alolofa ma manatu mamafa!—1 Ioa. 2:27.

¹⁷ Se'i o tatou faatatauina fautuaga na tatou talanoaina. Ia tatou maumaua'i e savavali i le upu moni, e ala i le ususita'i iā Ieova i vala uma o lo tatou olaga. Ia su'esu'e ma maufaatuatua lana Afioga. Ia atia'e se fautuaga malosi iā Iesu. Ia teena filosofia faaletagata ma a'oa'oga a ē ua liliu ese mai i le upu moni. Ia teena omiga e ola i se olaga uigalua ma le lolo atu i le faia o le agasala. Ia ola e tusa ai ma tapulaa maua'ulu tauamio a Ieova. Ia fesoasoani i o tatou uso e tumau mausalī i le upu moni e ala i le faamagalua atu pe a faatigā mai, ma avatu le fesoasoani i ē o mana'omia. O le faia faapea, o le a tatou savavali ai pea i le upu moni, e ui i faafitauli e tatou te fesaga'ia.

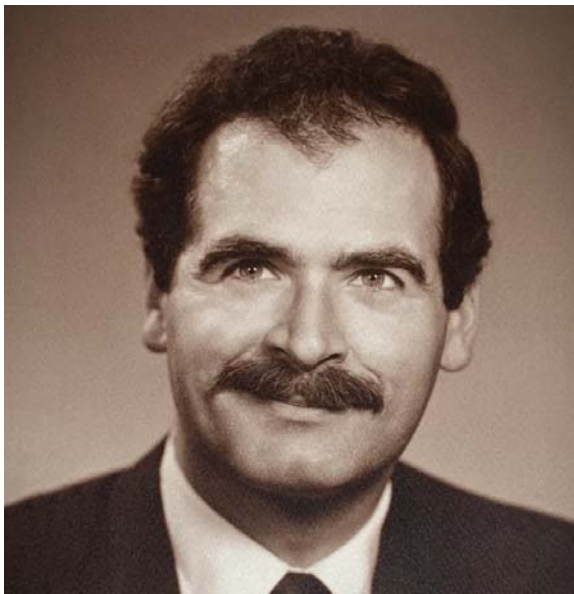
FAAMATALAGA O ATA Itulau 22-23: O se tuafafine talavou o loo vaai ma faalogo pea i mea o loo faaauilumaina ai faiga faatauatane ma tuafafine a o i ai i le a'oga. (I nisi atunuu ua faaaogāina lanu o le nuanua e faailoa ai i latou e faia faiga faatauatane ma tuafafine.) Mulimuli ane na ia faaalu le taimi e fai ai ana lava sa'ili'iliga e faamalosi ai ona talitonuga faa-Kerisiano. Na fesoasoani lenā iā te ia e fai ai le filifiliga sa'o.

O LE Ā LAU TALI?

■ O le ā le uiga o le savavali i le upu moni?

■ O ā faafitauli e tatou te fesaga'ia?

■ E faapefea ona tatou fesoasoani i o tatou uso ma tuafafine ina ia tumau i le upu moni?



O Mea ua Ou Faia o Mea ia e Tatau Ona Ou Faia

FAAMATALAINA E DON RIDLEY

E SILIA i le 30 tausaga o puipuia e Donald Ridley o se lōia, aiā tatau a Molimau a leova i faamasinoga. Na taulamua o ia e fesoasoani i tagata e aofia ai foma'i ma faamasino, ina ia malamalama e iai aiā tatau a ma'i e lē taliaina ai tuigātoto. Na fesoasoani lana galuega i le faalapopotoga e manumalo ai i le tele o faamasinoga, i faamasinoga mauululuga i le lunaite Setete. Na ta'ua o ia e ana uō o Don, o se tagata e galue mamafa, lotomaulalo ma faataulaga.

I le 2019, na faataotolia ai Don i le ma'i o le mafaufau, lea e seāseā maua ai se tasi ma e lē mafai fo'i ona togafitia. Na vave ona sosolo le ma'i ma i'u ai ina maliu Don iā Aokuso 16, 2019. O le talaaga lenei o lona soifuaga.

Na ou fanau i St. Paul, Minnesota i Amerika i le 1954 i se aiga e feoloolo le tamaoaiga, ma e lolotu Katoliko. Ou te lona lua i le fanau e to'alima. Na ou auai i se a'oga tulagalua a le lotu Katoliko, ma na ave'a a'u ma tama tali Misaā, ae na itiiti lo'u iloa i le Tusi Paia. E ui na ou talitonu e tatau ona iai se Atua na foafoaina mea uma, ae ua ou lē toe talitonu i la'u lotu.

A'OA'OINA LE UPU MONI

O lo'u tausaga muamua i le William Mitchell College of Law, na asiasi ane ai Molimau a leova i lo'u fale. Na ou pisi i le faiga o la'u tagamea i lenā taimi, ae na fiafia le ulugalii Molimau e toe fo'i ane i se isi taimi. Ina ua la toe fo'i ane, e lua fesili na ou fesiligia ai i la'ua: "Aiseā e lē taulau manuia ai tagata lelei i le lalolagi?" ma "E faapefea ona maua e se tasi le fiafia?" Na ou taliaina le tusi, *O Le Upu Moni E Ta'ita'i Ai I Le Ola Faavavau* ma le *O le Tusi Paia-O le Faaliliuga a le Lalolagi Fou* ma lona faavaa matagofie lanu meamata. Na ou ioe fo'i e fai sa'u su'esu'ega faale-Tusi Paia. O lenei su'esu'ega na fesoasoani ou te malamalama ai i le Tusi Paia. Na ou maofa i le a'oa'oga, o le Malo o le

Atua ua matuā mana’omia e tagata e pulea le lalolagi. Ua ou iloa ua matuā lē taulau lava pulega a tagata, ma ua tumu ai le lalolagi i tigā, mafatiaga, faiga lē tonu ma mala.

Na ou tuuina atu iā leova i le amataga o le 1982, ma na ou papatiso mulimuli ane i lenā lava tausaga i le Tauaofiaga na faamatuaina “Kingdom Truth” lea na faia i St. Paul Civic Center. I le vaiaso na sosoo ai na ou toe fo’i i le civic center, e su’e le su’ega faalōia a Minnesota. I le amataga o Oke-topa, na ou iloa ai ua pasi la’u su’ega ma ua ou agavaa ai e avea ma lōia.

I le Tauaofiaga o le “Kingdom Truth”, na ou feiloa’i ai iā Mike Richardson, o se uso i le Peteli i Brooklyn, na ia faamatala mai ua faavaeina se ofisa e feagai ma mataupu tau tulafono i le ofisa ulu. Na ou manatua upu a le eunuka Aitiope o loo i le Galuega 8:36, ma na ou faapea ifo, ‘O le ā e taofia ai a’u mai i le talosaga atu e galue i le ofisa e feagai ma mataupu tau tulafono i le Ofisa Ulu?’ O lea, na ou talosaga ai loa ou te fia auauna i le Peteli.

E le’i fiafia o’u mātua ina ua avea a’u ma Molimau a leova. Na fesili mai lo’u tamā pe e aogā la’u galuega i Peteli i la’u galuega autū o se lōia. Na ou faamatala i ai o la’u galuega i Peteli e tauofo. Na ou fai i ai o le a ou maua le \$75 i le masina, o le tupe faaalu lea a se tagata Peteli i masina ta’itasi.

Ina ua mǎe’a la’u konekarate i le ofisa o faamasinoga, na amata ai loa ona ou galue i Peteli i Brooklyn, i Niu loka, i le 1984. Na tofia a’u ou te galue i le ofisa e feagai ma mataupu tau tulafono. Iā te a’u, na fetau lelei le taimi na ou maua ai lenei tofiga.

TOE FAAFOU LE STANLEY O LE FALE SA FAI AI FAAFIIFIAGA

O le fale e fai ai faafiifiaga e ta’ua o le Stanley e i totonu o le aai o Jersey i le Setete o New Jersey, ma na faatau e le faalapopotoga iā Novema 1983. Na talosaga uso mo se pemita e toe faafou ai mea tau eletise ma mea tau palama o le fale. Ina ua feiloa’i uso ma ofisa o le malo, na latou faamatala i ai lo latou faanaunauga e faaogā le Stanley e avea ma maota fono mo Molimau a leova. Na avea lenā mea ma faafitauli. O le tulafono o le aai o Jersey e na o nofoaga e nonofo ai tagata e mafai ona faatūtū ai fale mo tapua’iga. O Stanley e tū i le nofoaga o pisinisi o le aai, o le mǎfuaaga lenā na mumusu ai ofisa o le malo e faamatuu mai pemita. Na toe talosaga i ai uso, ae na teena la latou talosaga.

I lo’u vaiaso muamua i Peteli, na ave ai e le faalapopotoga le mataupu i le faamasinoga itumalo, e fesiligia ai le mǎfuaaga ua lē taliaina ai a la latou talosaga mo pemita e faafou ai le fale. Talu ai o lea



O le vaaiga i le taimi na faatau mai ai le Stanley, o le fale na fai ai faafiifiaga eseese

Faamasinoga Maualuga a Amerika na Manumalo Ai

I le 1989, na faia aloa'ia ai e le Faamasinoga Maualuga a **Illinois** se faai'uga, e amana'ia aiā tatau a se talavou e i lalo ifo o le 18 tausaga ae ua lava le matua e na te faia ai se faai'uga e teena ai se tuigātoto.

I lenā lava tausaga, na faamautinoa mai ai e le Faamasinoga Maualuga i **Florida** o se tagata matua ua malamalama atoatoa i lamatiaga, e iai lana aiā e teena ai se tuigātoto.

I le 1990, i le mataupu a le tuafafine o Nicoleau, na faamautinoa mai ai e le Faamasinoga o Apili i le Setete o **Niu loka** (o le faamasinoga e sili ona maualuga i le setete) o tagata matutua e lelei o latou mafaufau, e iai a latou aiā e filifili ai e i latou togafitiga e aofia ai le teena o se tuigātoto.

I le 1996, na filifili ai le Faamasinoga Maualuga a **Connecticut**, o le aiā tatau a se tinā Molimau a leova e teena ai se tuigātoto, o loo faavae a'e i tū masani a tagata, e iai le aiā tatau a le tagata e filifili ai le mea e fai i lona tino.

faato'ā uma ona toleni a'u i le lua tausaga i le faamasinoga itumalo i St. Paul, i Minnesota, ou te masani lelei la i mataupu faapea. Na finau atu se tasi o a tatou lōia, o le Stanley na faaaogā e fai ai faafiagi eseese mo le lautele e pei o tifaga ma koneseti. Aiseā la e faasā ai ona fai ai sauniga faalelotu? Na iloiloaina e le faamasinoga itumalo le mataupu ma latou faia ai le faai'uga ua lē amana'ia e le aai o Jersey la tatou aiā tatau e sa'oloto ai e tapua'i. Na faatonuina e le faamasinoga le aai o Jersey e faamatuu atu pemitā na mana'omia, ma na amata ai ona ou iloa le auala na faamanuia ai e leova lana faalapotopotoga, e ala i le faaaogāina o auala faaletulafono e faaauilumaina ai lana galuega. Na matuā ou fiafia lava ona na fai ai so'u sao i inā.

Na amata loa e uso lenei galuega tele o le toe faafouina o le fale. E le'i atoa se tausaga talu ona amata le galuega, ae faia ai i inā i le Stanley lea ua faaigoaina o le Maota mo Fonotaga i le aai o Jersey le faauuga o le vasega lona 79 o Kiliata iā Setema 8, 1985. O se faaeaga iā te a'u le fesoasoani e fai le galuega mo leova. Ua sili atu le fiafia ua ou maua, nai lo o le taimi na ou galue ai o se lōia ae ou te le'i alu i le Peteli. Ou te le'i iloaina i lenā taimi, o le a faaaogāina a'u e leova mo le tele o mataupu tau faamasinoga.

PUIPUIA AIĀ TATAU MO TOGAFITIGA E AUNOA MA LE TOTO

I le vaitaimi o le 1980-1989, e masani ona lē amana'ia e foma'i ma falema'i talosaga a tagata matutua Molimau a leova e togafiti i latou e aunoa ma le faaaogāina o le toto. Ae na sili atu faigatā na feagai ma fafine ma'itaga, ona na manatu faamasino e leai ni a latou aiā tatau faaletulafono e teena ai tuigātoto. Na faapea mai faamasino afai e lē faia se tuigātoto, e ono oti le tinā ma o le a ola a'e le pepe e aunoa ma se tinā.

Iā Tesema 29, 1988, na fanau ai le tama tama a le tuafafine o Denise Nicoleau, ma na matuā mafatia le tuafafine ona o le tele o le toto alu. Na ititi ifo i le 5.0 le fua o sela mūmū o lona toto, o lea na mana'o ai le foma'i e tui i le tuafafine se toto. Ae na teena e le tuafafine. I le taeao na sosoo ai, na sa'ili ai e le falema'i se faatagaga mai i le faamasinoga, e tui ai i le tuafafine le toto lea e latou te talitonu e na te mana'omia. Nai lo o le faia e le faamasino o se faamasinoga, pe faailoa atu i le tuafafine o Nicoleau po o lana tane lana faai'uga, ae na faataga e le faamasino le falema'i e tui le toto i le tuafafine.

I le Aso Faraile, 30 o Tesema, na tui ai e foma'i le toto i le tuafafine o Nicoleau, e ui na teena e lana tane ma isi tagata o le aiga na iai i le falema'i i le taimi lenā. I le afiafi o lenā aso na pu'e ai e leoleo nisi o le aiga o le tuafafine ma ni toeaina, ona na tuua'ia i latou i le taumafai e faasāsā le tuiina o le toto i le tuafafine. I le taeao o le Aso Toona'i, 31 o Tesema, na lipotia ai i nusipepa, televise ma leitiō i le aai o Niu loka, le pu'eina e leoleo o aiga o le tuafafine ma toeaina.



A. Ma’ua ma le uso o Philip Brumley

E. Mai i le agavale i le taumatau: Richard Moake, Gregory Olds, Paul Polidoro, Philip Brumley, o a’u ma Mario Moreno—o lōia i le aso na tutū ai i luma o le faamasinoga maualuga a le Lunaite Setete, i le faamasinoga i le va o le *Olomatamata ma le nuu o Stratton*.—Taga’i i le *Ala Mai!* o Ianuari 8, 2003 i le faa-Peretania

I le taeao o le Aso Gafua, na ou talanoa ai iā Milton Mollen, o se faamasino o le faamasinoga maualuga. Na ou faamatalaina i ai mea moni na tutupu, ma faamalamalama i ai, na saini e le faamasino le pepa e faataga ai le tuiina o le toto i le tuafafine e aunoa ma le faia o se faamasinoga. Na talosaga mai le faamasino o Mollen ou te alu atu i lona ofisa i le afiafi o le aso lava lenā e ma te talanoa ai i le mea na tupu ma tulafono e faatatau i lenei mataupu. Na ma ō ma la’u ovasia o Philip Brumley i le ofisa o le faamasino o Mollen i lenā afiafi. Na valaaulia fo’i e le faamasino le lōia a le falema’i e matou te talanoa faatasi. Na vevela le matou talanoaga, ma na tuu mai e le uso o Brumley se fasipepa e ta’u mai ai e tatau ona ou “to’a.” O se fautuaga talafeagai, talu ai ua amata ona ou matuā lē fiafia, a o o’u taumafai e faamaonia le sesē o le lōia a le falema’i.

E pe ā ma le itula, ae faapea mai le faamasino o Mollen, o le mataupu lea o le a muamua talanoaina i le aso e sosoo ai. A o sauni e tuua le ofisa o Mollen, ae ia faapea mai, “o taeao o le a matuā faigatā le galuega” a le lōia a le falema’i. O lona uiga, o le a matuā faigatā i le lōia a le falema’i ona faamaonia, e iāi i le falema’i le aiā e faama-



losia ai le tuafafine o Nicoleau e talia se tuigātoto. Na ou lagona e pei ua faamautinoa mai e leova iā te a’u, e telē le avanoa e matou te manumalo ai. Ou te lagona le faatauvaa, pe a ou mafaufau i le auala na faaogā ai e leova i matou e faataunuu lona finagalo.

Na matou galulue i lenā pō e saunia a matou faamatalaga e fai mo le aso e sosoo ai. E lē mamao le fale faamasino mai i le Peteli i Brooklyn, o lea, o le to’atele mai i le matou ofisa na savavali. Ina ua uma ona faalogo se komiti o faamasino e to’afā i a matou faamatalaga, na latou faia loa le faai’uga sa lē tatau ona tuiina le toto i le tuafafine. Na faamaonia e le faamasinoga maualuga, e iai le aiā tatau a le tuafafine o Nicoleau e teena ai tuigātoto. Na latou faapea mai fo’i, o le faatonuina e le faamasinoga e faia se tuigātoto e aunoa ma le faatagaga a le tagata ma’i, o le lē amana’ia lenā o le aiā tatau faaletulafono a le tagata ma’i.

Na faamaonia mai fo’i e le faamasinoga sili ona maualuga a le Setete o Niu loka, e iai le aiā tatau a le tuafafine o Nicoleau e togafiti ai o ia e aunoa ma le faaogāina o le toto. O le faai’uga muamua lea o faai’uga e fā e faatatau i le toto, na faia i faamasinoga maualuluga i Setete eseese o

Amerika, ma o se faaeaga iā te a’u le faia ai o sa’u vaega i na faamasinoga. (Taga’i i le pusa “Faamasinoga Maualuga a Amerika na Manumalo Ai”) Na matou galulue faatasi fo’i ma isi lōia i le Peteli i faamasinoga e aafia ai le tausia o fanau pe a tete’a mātua, talagā faaiipoipoga, faatauga o fanua ma fale ma le faaaogāina o fanua.

LA’U FAAIPOIPOGA MA LE OLAGA I LE AIGA

O le taimi muamua na ou feiloa’i ai i la’u avā o Dawn, ua tatala lana faaiipoipoga ma o loo ia tausia lana fanau e to’atolu. Sa faigaluega ma paeonia. Na faigatā le olaga na ola a’e ai ma na ou maofa i lona maumaua’i e auauna iā leova. I le 1992 na ma auai i le Tauaofiaga Itumalo i le aai o Niu loka na faamatuaina, “O Ē e Faasusulu Atu le Malamalama” ma na ou fai ai ou te fia uō iā te ia. Na ma faaiipoipo i le tausaga na sosoo ai ma na faaauau pea ona ou galue i le Peteli. O se mea alofa mai iā leova le iai o se avā e faaleagaga ma agamālie. Na matuā tauia a’u e Dawn i mea lelei i aso uma a o ma faatasi.—Faata. 31:12.

E 11, 13 ma le 16 tausaga le matutua o tamaiti i le taimi na ma faaiipoipo ai. Na ou mana’o e avea

a’u ma tamā lelei, o lea na ou faitau ma faatatau mea uma na mafai ona ou maua mai i a tatou lomiga, i le avea ai ma se matua mo tamaiti. Na iai lu’i i na tausaga, ae ua ou fiafia ona ua talia a’u e tamaiti o sa latou uō maufaatuatuaina ma o se tamā alofa. E masani ona ma valaaulia uō a le ma fanau i lo matou fale, ma e ma te fiafia i le faifai-me faatasi ai ma nei talavou tiotio.

I le 2013 na ma siitia ai ma Dawn i Wisconsin e tausia ona mātua ua matutua. Na faate’ia a’u ona e le’i faamutaina ai la’u auaunaga i le Peteli. Na valaaulia a’u ina ia faaauau pea ona ou galue tau- ofo lē tumau o se lōia i la tatou faalapopotogaga.

SE SUIGA FAAFUASE’I

Iā Setema 2018 na ou mātuaaina ai lo’u tale soo. Na vaai a’u e le matou foma’i, ae e na te le’i iloina le mǎfuaaga o le faafitauli. Mulimuli ane, na fautuaina a’u e le isi foma’i e tatau ona ou alu e vaai se foma’i o le fai’ai. Iā Ianuari 2019, na ta’u mai ai e le foma’i o le fai’ai ua maua a’u i se faama’i o le fai’ai (progressive supranuclear palsy), e seāseā maua ai se tagata ma e iai le taimi o le a matuā tugā ai aafiaga o lenei faama’i i lo’u tino atoa.

I le tolu aso mulimuli ane ai a o o’u faasee i le aisa, na gau ai lo’u tapulima taumatau. Na ou faasee i lo’u olaga atoa ma o se mea ua ou matuā masani ai. O lea, na ou iloa ai ua faasolo ina lē mafai ona ou faatonotonuina gaoioiga a lo’u tino. Na faate’ia a’u i le vave ona sosolo o lenei ma’i ma na aafia ai la’u tautala, a’u gaoioiga ma ua faigatā ai ona ou foloina mea.

O se faaeaga le faaaogāina o lo’u tomai o se lōia e fai ai se sao itiiti i le faaauilumaina o mana’oga o le Malo. O se faaeaga fo’i iā te a’u le tusiaina o mataupu mo mekasini e faitau ai foma’i, lōia ma faamasino. Na auai foma’i ma lōia i seminā na fai ai a’u tautalaga i le lalolagi aoao, e puipuia ai le aiā tatau a tagata o leova e filifili ai taotoga ma togafitiga faafoma’i e lē faaaogāina ai le toto. E ui i mea na ou faia, ae pe a ou toe faupuina le Luka 17:10 e mafai ona ou faapea atu: ‘O a’u o se pologa e lē aogā. O mea ua ou faia o mea ia e tatau ona ou faia.’

Ma’ua ma la’u avā o Dawn



O anafea na avea ai Iesu ma Ositaulaga Sili, ma pe e iai se eseesea o le taimi na faavae ai faaletulafono le feagaiga fou, ma le taimi na amata aloa'ia ai ona faaaogā?

■ Ua faamaonia na avea Iesu ma Ositaulaga Sili i le taimi na papatisoina ai i le 29 T.A. O le ā lenā faamaoniga? I lona papatisoga, na tuuina atu ai e Iesu o ia o se taulaga i luga o le fata faitaulaga, o le “finagalo” o le Atua. (Kala. 1:4; Epe. 10: 5-10) Talu ai na amata ona iai lenā fata faitaulaga faafaatusa i le taimi na papatisoina ai Iesu ma faasolo mai ai, na tatau fo'i la ona iai i lenā taimi le malumalu sili faaleagaga, lea e faaāta mai ai le faatulagaga o le tapua'iga moni iā leova, e faavae i le togiola. O le fata faitaulaga, o se vaega autū lea o le malumalu faaleagaga.—Mata. 3:16, 17; Epe. 5:4-6.

Na mana'omia ona iai se ositaulaga sili e au-auna i le malumalu sili faaleagaga lea ua faavae. Ina ia faia lenā galuega, na tofia ai e leova Iesu “i le agaga paia ma le mana.” (Gal. 10:37, 38; Mare. 1:9-11) Peita'i, e faapefea ona tatou mautinoa na tofia Iesu e avea ma Ositaulaga Sili a o le'i maluu ma toetū mai? E iai le māfuaaga e tatou te mautinoa ai. E tatou te iloa lenā māfuaaga, pe a iloilo-ina le faaa'oa'oga a Arona, ma ē na sosoo ane iā te ia na au-auna o ni ositaulaga sili i lalo o le Tula-fono a Mose.

E tusa ai ma le Tulafono, e na o le ositaulaga sili na mafai ona ulu atu i le Mea e Sili Ona Paia o le fale'ie paia, po o le Mea e Sili Ona Paia o le Malumalu. O le Mea e Sili Ona Paia ma le Mea e Paia sa vaeluaina i se 'ie puipui. E faato'ā ulu atu le ositaulaga sili i le Mea e Sili Ona Paia ma pasia ai le 'ie puipui, i le Aso o le Togisala. (Epe. 9:1-3, 6, 7) Na faauuina Arona ma ē na sosoo ane iā te ia o ni ositaulaga sili, **a o** le'i ulu atu i le Mea e Sili Ona Paia e “ui atu i le 'ie puipui” o le fale'ie paia. Na tatau fo'i ona faauuina Iesu o se Ositaulaga Sili i le malumalu sili faaleagaga o leova, **a o** le'i maluu

ma mulimuli ane pasi atu pe “ui atu i le 'ie puipui, o lona tino,” i le lagi. (Epe. 10:20) O le māfua-aga lenā na ta'ua ai e Paulo Iesu o loo afio mai “o se ositaulaga sili,” ma ulu atu i “le fale'ie e sili ma atoatoa ona lelei e le'i faia e lima,” ma ulu atu ai i le “lagi.”—Epe. 9:11, 24.

■ E leai se eseesea o le taimi na faavae faa-letulafono ai le feagaiga fou ma le taimi na amata aloa'ia ai ona faaaogā. Aiseā? Ina ua afio a'e Iesu i le lagi na ia ofoina atu ai le tāua o lana taulaga na faia mo tagata, ma na amata ai i inā ona faagaioi o Iesu se faatulagaga e faavae faaletulafono ai le feagaiga fou. O le faatulagaga fo'i lenā na amata aloa'ia ai ona faaaogāina le feagaiga fou. O ā vala na aofia ai i lenā faatulagaga?

Muamua, na tula'i Iesu i luma o leova, ona sosoo ai lea ma le ofo atu e Iesu o le tāua o lana taulaga iā leova, ona talia ai lea e leova o le tāua o le toto o Iesu na faamaligiina. Pe ana lē faia vala e pei ona ta'ua i luga, semanū e lē mafai ona faaaogāina le feagaiga fou.

E lē o ta'ua i le Tusi Paia le taimi tonu na talia ai e leova le tāua o le taulaga a Iesu. O lea, e lē mafai fo'i ona tatou iloa le taimi tonu na faavae faaletulafono ai le feagaiga fou, ma le taimi na amata aloa'ia ai ona faaaogā. E ui i lea, ua tatou iloa na afio a'e Iesu i le lagi i le toe 10 aso amata le Penetekoso. (Gal. 1:3) I se taimi o lenā taimi puu-puu, na ofo atu ai e Iesu le tāua o lana taulaga iā leova, ma na talia e leova. (Epe. 9:12) Na faa- monia ua amata ona faaaogā le feagaiga fou talu mai lenā taimi, ona o mea **mata'ina na tutupu** i le aso Penetekoso. (Gal. 2:1-4, 32, 33) Ua manino mai, na faavae i lenā taimi le feagaiga fou ma na faaaogāina ai.

I le aotelega, na faavaeina faaletulafono ma amata aloa'ia ona faaaogāina le feagaiga fou, ina ua uma ona talia e leova le tāua o le toto o Iesu na faamaligiina, ma faaafia ai le 'aufaauuina i lenā feagaiga. O lea la, o lenā feagaiga na amata ona faaaogāina ina ua au-auna le Ositaulaga Sili o Iesu o se Puluvaaga.—Epe. 7:25; 8:1-3, 6; 9:13-15.

I LENEI LOMIGA

Su'esu'ega 27: Aokuso 31–Setema 6 2

O le ā Lou Manatu iā te Oe Lava?

Su'esu'ega 28: Setema 7-13 8

Ia Faamautinoa o Mea ua E Talitonu i ai o le Upu Moni

Su'esu'ega 29: Setema 14-20 14

“Pe a Ou Vaivai, Ona Ou Malosi ai Lea”

Su'esu'ega 30: Setema 21-27 20

Ia Savavali Pea i le Upu Moni

TALAAGA O LE SOIFUAGA 26

O Mea ua Ou Faia o Mea ia e Tatau Ona Ou Faia

FESILI MAI LE 'AUFATAU 31

E le faatauina lenei tusi. Ua saunia e a'oa'oina ai le Tusi Paia i le lalolagi aoao, ma ua lagolagoina e ala i foa'i tauofo. Mo le faia o foa'i tauofo, taga'i i le [donate.jw.org](https://www.donate.jw.org).

Se'i vaganā ua faailoa atu, ae o mau uma o loo i lenei tusi ua sii mai i le faaliliuga *O le Tusi Paia—O le Faaliliuga a le Lalolagi Fou*.

The Watchtower (ISSN 0043-1087) July 2020 is published by Watchtower Bible and Tract Society of New York, Inc.; Harold L. Corkern, President; Mark L. Questell, Secretary-Treasurer; 1000 Red Mills Road, Walkkill, NY 12589-3299. © 2020 Watch Tower Bible and Tract Society of Pennsylvania. Printed in Japan.

ISI MATAUPU I LE JW.ORG

SUIA E LE TUSI PAIA OLAGA

“**Ua Ou Lē Toe Māsiasi Ona o Lo'u Tulaga**”

Ia iloa le auala na fo'ia ai e Israel Martínez manatu na ola a'e ma ia e leai sona aogā, ma le auala na ia maua ai lagona mautinoa iā te ia lava.

I le [jw.org](https://www.jw.org), taga'i i le [MOLIMAU A IEOVA > MEA NA TUTUPU > SUIA E LE TUSI PAIA OLAGA](#).

UA FESILI MAI TALAVOU

E Faapefea Ona Ou Teena Vaaiga Sesē?

E mafai ona e a'oa'oina le auala e atia'e ai se vaaiga sa'o, e ala i le mulimuli i fautuaga nei.

I le [jw.org](https://www.jw.org), taga'i i le [A'O'A'OGA A LE TUSI PAIA > TALAVOU > UA FESILI MAI TALAVOU](#).

ATA I LE FAAVAA:

Ina ua fetaia'i Tavita ma Koliata, na faaaogā ai e Tavita lenā avanoa e suia ai se mea na foliga vaivai, e iloa ai le malosi o le mana galuega o le Atua (Taga'i i le su'esu'ega e 29, palakalafa 11)

Faaaogā le *code* pe taga'i i le [jw.org](https://www.jw.org)®



w20.07-SM
201125