

LE OLOMATAMATA

FAASILASILAINA LE MALO O IEOVA



**IA
SA'ILI MO
UPU MONI**

LISI O MATAUPU

3 Ia Sa'ili mo Upu Moni

6 Tusi Paia—Le Puna Maufaatutuaina o le Upu Moni

9 Le Upu Moni e Faatatau i le Atua ma Keriso

12 Le Upu Moni e Faatatau i le Malo o le Atua

14 Le Upu Moni e Faatatau i le Lumana'i

16 Mea e Mafai e le Upu Moni Ona Faia mo Oe

LE **OLOMATAMATA**
FAASILASILAINA LE MALO O IEOVA

Vol. 141, No. 1 2020 SAMOAN

Aofa'iga o Mekasini ua Saunia: 93,281,789
E Maua i GAGANA e 357

O LENEI MEKASINI O *Le Oloamatamata* e viia ai Ieova le Atua, le Pule Silisili Ese aoao. Ua faamāfanafanaina ai fo'i tagata i le tala lelei e uiga i le Malo o le Atua i le lagi, lea e lē o toe umi faai'uina le amiole-aga ma avea le lalolagi ma parataiso. Ua uuna'ia e lenei mekasini tagata ia faatutua iā Iesu Keriso, o lē na maliu ina ia tatou maua le ola e faavavau, ma ua avea nei o ia ma Tupu o le Malo o le Atua. E le'i motusia le lomiaina o lenei mekasini talu mai le 1879, ma e lē lagolagoina ai faiga faapolotiki. O lenei mekasini e faavae mai i le Tusi Paia.

The Watchtower (ISSN 0043-1087) January/February 2020 is published by Watchtower Bible and Tract Society of New York, Inc.; Harold L. Corkern, President; Mark L. Questell, Secretary-Treasurer; 1000 Red Mills Road, Walkill, NY 12589-3299, and in Australia by Watchtower Bible and Tract Society of Australia, 12-14 Zouch Road, Denham Court, NSW 2565. © 2019 Watch Tower Bible and Tract Society of Pennsylvania. Printed in Australia.

Mo SAMOA:
Jehovah's Witnesses
PO Box 673
Apia

Mo AUSETALIA:
Jehovah's Witnesses
PO Box 280
Ingleburn, NSW 1890

Mo tuatusi uma taga'i i le
www.jw.org/sm/molimau-a-ieova.



Pe e te mana'omia ni faamatalaga atili po o se su'esu'ega faale-Tusi Paia i le aiga e aunoa ma se tologi?

Taga'i i le jw.org/sm,

pe lafo lau talosaga i se tuatusi o loo ta'ua i inei.

E lē faatauina lenei tusi. Ua saunia e a'oa'oina ai le Tusi Paia i le lalolagi aoao, ma ua lagolagoina e ala i foa'i taufofo.

Mo le faia o foa'i taufofo, taga'i i le donate.jw.org. Se'i vaganā ua faailoa atu, ae o mau uma o loo i lenei tusi ua sii mai i le faaliliuga O le Tusi Paia—O le Faaliliuga a le Lalolagi Fou.

Ia Sa'ili mo Upu Moni

O le iloaina o le mea moni e mafai ona faasaoina ai o tatou ola. Mo se faata'ita'iga, mātau aafiaga o tatou olaga i le tali o lenei fesili: E faapefea ona salalau atu faama'i pipisi?



E le'i maua lava e se tasi le tali o lenā fesili mo le faitau afe o tausaga, ma ua faitau piliona tagata ua maliliu ona o faama'i pipisi. E ui i lea, na iloa e saienitisi le mea moni. Na maua i a latou su'esu'ega ma faailoa mai o faama'i e māfua mai i siama po o meaola ninii e ta'ua o vairusi. O le iloaina o lenā mea moni na fesoasoani i tagata e puipuia ma togafitia ai le tele o faama'i, ma na mafai ona mālōlōina ma umi ai le ola o le faitau piliona o tagata.

Ae faapefea isi fesili tāua? E faapefea i le sa'ilia o upu moni e faatatau i fesili o loo mulimuli mai ona aafia ai oe?

- O ai le Atua?
- O ai Iesu Keriso?
- O le ā le Malo o le Atua?
- O le a faape'i le lumana'i?

Ua faaleleia olaga o le faitau miliona o tagata ona o le mauaina o tali i nei fesili, ma e mafai fo'i ona e maua ai aogā.

PE E MAFAI ONA E SA'ILIA LE MEA MONI?

E te ono taumānatu: 'Pe e mafai ona e iloa le mea moni e faatatau i so o se mea?' Ua faasolo ina matuā faigatā le sa'ilia o le mea moni e faatatau i so o se mataupu. Aiseā?

O le to'atele o tagata ua lē maufaatuatua ina faigāmalo, o pisinisi po o tagata faasalalau e faailoa atu iā i latou le mea moni. Ua faigatā i tagata ona latou iloa po o ta'ua e isi le mea moni, po o latou ta'ua na o latou manatu, nanā isi faamatalaga pe pepelo fo'i. Talu ai ua lē maufaatuatua ina e le tasi le isi ma o le tele lava o faamatalaga e sesē, ua lē talitonu ai tagata i le mea moni lava ma lona aogā mo i latou.

E ui e iai lu'i, ae e mafai lava ona maua tali maufaatuatua ina o fesili e sili ona tāua i le olaga. E faapefea? E ala i le faaogāina o ou tomai lea e faaogā i aso faisoo.

LAU SA'ILIGA MO LE MEA MONI

O aso uma lava e fai ai au sa'ili'iliga faapoopo mo le mea moni. Mātau le tulaga o Jessica. Na ia faapea mai: "Na matuā tugā le pata o le tino o la'u tama teine i le pinati. E oo lava i sina vaega o le pinati e na te taumafaina, e mafai lava ona uma ai lona ola." Na mana'omia ona iloa lelei e Jessica le mea'ai o le a ia faatauina, ina ia faasao ai le ola o lana tama. "O la'u mea muamua lava e fai, o le faitau lea ma iloilo lelei faamatalaga o le mea'ai po o iai se pinati. Na fai isi a'u sa'ili'iliga faapoopo e ala i le faafesoota'i o le kamupani, ina ia faamautinoa e lē o iai se pinati i le oloa o loo o'u faatauina. Ou te faafesoota'i fo'i le vaega o le soifua mālōlōina, ina ia faamautinoa pe e iai se talaaga lelei o le kamupani i le tausisia o le mamā i le auala o loo gaosi ai a latou oloa."

Atonu e lē o le auala lea e te sa'ili ai i aso faisoo mo le mea moni, ae i le pei o Jessica, atonu e te faaogāina vala o loo mulimuli mai e sa'ili ai tali o fesili o loo e tuufesili ai:

Ia maua faamatalaga sa'o.

Ia fai ni sa'ili'iliga faapoopo.

Ia faamautinoa e maufaatuatua ina mea o loo aumai ai au faamatalaga.

O le auala lava fo'i lenā e mafai ona fesoa-soani iā te oe, ina ia maua tali maufaatuatua ina o fesili tāua i le olaga. E faapefea?



SE TUSI TUTASI O LE UPU MONI

Na faaogā e Jessica le auala lava lea na ia sa'ili'ili ai mo mea'ai e pata ai le tino o lana tama teine, ina ia sa'ili ai tali o fesili tāua i le olaga. Na ia faapea mai: "O le faitauina o le Tusi Paia ma iloiloga filigā, na fesoasoani iā te a'u e maua ai tali maufaatuatuaina." I le pei o Jessica, e faitau miliona tagata ua latou a'oa'oina faamatalaga mai i le Tusi Paia e faatatau i fesili nei:

Aiseā ua tatou iai iinei?

O le ā e tupu i le tagata pe a oti?

Aiseā ua tatou mafatia ai?

O le ā o loo faia e Ieova ina ia faai'uina ai mafatiaga o tagata?

E faapefea ona e maua se aiga fiafia?

E mafai ona e maua tali maufaatuatuaina o nei fesili ma isi fesili, e ala i le faitauina o le Tusi Paia ma faia ni sa'ili'iliga faaopoopo i le www.jw.org/sm.

I lenei lomiga o
Le Olomatamata o le
a talanoaina ai fesili
o loo mulimuli mai:

O ai le Atua?

O ai Iesu Keriso?

O le ā le
Malo o le Atua?

O le a faape'i
le lumana'i?

Se'i o tatou amata i le iloiloina pe aiseā e tatou te talitonu ai o le Tusi Paia, o le puna maufaatuatuaina o le upu moni.



Tusi Paia —Le Puna Maufaatuatuaina o le Upu Moni

I le tele o tausaga, e talitonu le to'atele o tagata mai i ituaiga eseese, o le Tusi Paia o le puna maufaatuatuaina o le upu moni. I aso nei, ua mulimuli le faitau miliona i na a'oa'oga. Peita'i, o isi ua latou teena le Tusi Paia, ona ua lē o toe tāua pe na o talafatu o loo iai. Ae o le ā sou manatu? Pe e mafai ona e maua upu moni i le Tusi Paia?

MĀFUAAGA E TE TALITONUINA AI LE TUSI PAIA

E faapefea ona faamautinoa e te maufaatuatuaina le Tusi Paia? Mātau se faata'ita'iga: Pe afai e ta'u atu e sau uō iā te oe le mea moni i le tele o tausaga, o le a e maufaatuatuaina o ia. Po o avea le Tusi Paia e pei o se uō maufaatuatuaina, o loo ta'uina mai upu moni i taimi uma? Mātau nisi o faaa'oa'oga.



Tusitala Faamaoni

E faamaoni tusitala o le Tusi Paia, e latou te faailoa mai a latou mea sesē ma mea e lē taulau ai. Mo se faata'ita'iga, na tusi le perofeta o Iona e faatatau i lona lē usiusta'i. (Iona 1:1-3) O le mea moni, na ia faai'uina le tusi o le Tusi Paia o loo faaigoa iā te ia, i le auala na a'oa'ia ai o ia e le Atua. Peita'i, e na te le'i faasilisilia o ia lava, e ala i le ta'ua o auala na ia faasa'oina ai ona uiga. (Iona 4: 1, 4, 10, 11) O le faamaoni o tusitala o le Tusi Paia, ua faamaonia mai ai lo latou manatu mamafa mo le upu moni.

Upu Moni Tāua

Po o aumaia e le Tusi Paia ni fautuaga aogā mo mataupu tāua? Ioe. Mo se faata'ita'iga, mātau le manatu o le Tusi Paia e faatatau i le faatumauiina o ni faia'lelei: “O lenei, o mea uma tou te manana'o e faia mai e tagata iā te outou, ia faapea lava ona outou faia iā i latou.” (Mataio 7:12) “O le tali filemu e liliu-eseina ai le lotoa, a o le upu faatigā e tupu ai le ita.” (Faataoto 15:1) Ioe, o loo tumau ona aogā fautuaga a le Tusi Paia i aso nei, e pei ona iai i le ulua'i taimi na tusia ai.



Upu Moni i le Talafaasolopito

Na faamaonia mai i toega o mea na maua e tagata su'esu'e i le eleele mo le tele o tausaga, na iai moni lava tagata eseese, o nuu na latou nofoia ma le sa'o o faamatalaga i mea na tutupu o loo ta'ua i le Tusi Paia. Mo se faata'ita'iga, mātau le faamaumauga lea na foliga mai e lē tāua. O loo ta'ua i le Tusi Paia i taimi o Neemia, na aumaia ai e tagata Turo na nonofo i Ierusalemā "i'a ma so o se ituaiga o oloa."

—Neemia 13:16.

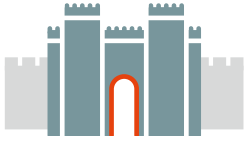
Faamata o iai se faamaoniga o lenei mau? Ioe, e iai. Na maua e tagata su'esu'e i toega o mea oloa Foinie i Isaraelu, ma faamaonia ai na iai fefaataua'iga i le va o nei atunuu. E lē gata i lea, na maua mai i toega o mea i le eleele o Ierusalemā i'a mai i Metitirani, lea e lē maua i Ierusalemā. Ina ua uma ona iloilo lenei faamaoniga, na ta'ua e Benjamin Noonan o se faitofā o le Tusi Paia: "E lē fesiligia le sa'o o le manatu o loo ta'ua i le Neemia 13:16."



Upu Moni Faasaienisi

O le Tusi Paia o se tusi faalotu ma o se tusi o talafaasolopito. Ae pe a talanoa i le faasaienisi, e matuā sa'o a'ia'i ana faamatalaga faasaienisi. Mātau se tasi o faata'ita'iga.

I le 3,500 tausaga talu ai, na ta'ua ai e le Tusi Paia o loo tautau le lalolagi, "ae e leai se mea o tautau ai." (Iopu 26:7) E matuā eseese lava mai i le talafatu lea e faapea o loo opeopea le lalolagi i luga o le vai, pe o loo ti'eti'e fo'i i luga o se laumei telē. I le 1,100 tausaga talu ona tusia le tusi o Iopu, na faaaauu pea ona talitonu tagata e lē mafai ona tautau le lalolagi i le 'ea, ma e tatau ona iai se mea e ti'eti'e ai i luga. Peita'i, i le tolu selau tausaga talu mai le 1687, na lomia ai su'esu'ega a Isaac Newton e faatatau i le kalave, lea na ia ta'ua ai o loo opeopea le lalolagi ma faataamilo e ala i se malosiaga e lē vaaia. O lenei matati'a faasaienisi ua faamaonia ai le manatu o loo ta'ua i le Tusi Paia, i le silia ma le 3,000 tausaga na muamua atu.



Upu Moni Faavaloga

Faamata e sa’o a’ia’i le tele o valoaga o loo i le Tusi Paia? Mātau se tasi o faata’ita’iga: Le valoaga a Isaia e faatatau i le faato’ilaloina o Papelonia.

Le Valoaga: Na mǎe’a ona tusia e le tusitala o Isaia lana valoaga i se vaitaimi o le 732 T.L.M. Na ia ta’ua ai Papelonia lea na mulimuli ane avea ma malo malos i lenā taimi, o le a faato’ilaloina ma lē toe aināina. (Isaia 13:17-20) Na faailoa mai e Isaia le igoa o lē o le a faato’ilaloina Papelonia, o Kuresa. Na ia ta’ua ai fo’i o le a matala pea faitoto’a o le aai ma o le fuafuaga a Kuresa o le “faamātūtūina” o le vai.—Isaia 44:27–45:1.

Le Faatauuga: I le 200 tausaga mulimuli ane ina ua uma ona valoia mai e Isaia lenei

mea, ae osofa’i loa e le tupu o Peresia Papelonia. Ma o le igoa o le tupu o Kuresa. Talu ai o Papelonia o se aai e matuā malupui-puia, na filifili loa Kuresa e faaaogā le vai o loo tafe atu ma si’omia ai le aai. Na eli e ana fitafita se lua telē, ina ia faatafe atu i ai le vai ma mafai ona latou sopo atu i le isi itu. O le mea e mata’ina ai, e le’i tapunia e Papelonia faitoto’a o le aai. Na ulufale atu loa le ‘autau a Kuresa ma faato’ilalo Papelonia.

Peita’i, e tasi le vaega o le valoaga o loo totoe. Po o toe aināina la Papelonia? Na faaaau lava ona nofo ai tagata i inā i isi senituri. Peita’i i aso nei, e leai se tasi o toe nofo i lenei nofoaga lea e latalata i Baghdad i Iraq, ma ua faamaonia ai le faatauuga o le valoaga. Ioe, o le Tusi Paia o se tasi e maufaatuatuaaina, e oo lava i le talanoaina o mea o le a tutupu i le lumana’i.

LE PUNA MAUFAATUATUAINA O LE UPU MONI

O se tasi lea o faaa’oa’oga mai i le tele o faaa’oa’oga ua mafai ai ona tata’i tagata e iloa, e lē gata e maufaatuatuaaina le Tusi Paia ae “o le mea moni, o le afioga a le Atua.” —1 Tesalonia 2:13.

Ae o ā upu moni o loo i le Tusi Paia? Pe e iai se aogā mo oe? O le a talanoaina i lenei lomiga nisi o upu moni tāua. O le a tatou amata i le talanoaina o le manatu o le Tusi Paia e faatatau i le Atua, o lē na tusia le Tusi Paia.

Le Upu Moni e Faatatau i le Atua ma Keriso

E ui o loo tapua'i tagata i le tele o atua, ae e to'atasi lava le Atua moni. (Ioane 17:3) O ia o "Lē e Pule Aoao," o Lē na foafoaina mea uma ma o le puna o le ola. Ua na o ia e tatau ona tatou tapua'i i ai.—Tanielu 7:18; Faaaliga 4:11.

O Ai le Atua?

O Ai le Suafa o le Atua? Na ia fetalai: "O a'u o Ieova. O lo'u igoa lea." (Isaia 42:8) E tusa ma le 7,000 taimi o loo ta'ua ai le suafa o le Atua i le Tusi Paia. Peita'i, ua suia e nisi o loo faaliliuina le Tusi Paia le suafa o le Atua i ni faalupega e pei o le "Alii." E finagalo o ia ina ia avea oe ma ana uō ma valaaulia oe e "valaau atu i lona suafa."—Salamo 105:1.

Faalupega o Ieova. O loo faasino atu le Tusi Paia iā Ieova pe a ta'ua faalupega e pei o le "Atua," "o Lē e Ona le Malosi Uma Lava," "Alii," ma le "Pule Silisili Ese." O loo faamauina i le Tusi Paia le tele o tatalo o loo ta'ua ai ma le faaaloalo le faalupega o le Atua ma lona suafa totino o Ieova.—Tanielu 9:4.



Foliga o le Atua. O le Atua o se foafoaga agaga. (Ioane 4:24) Ua faamautinoa mai e le Tusi Paia “e leai lava se tasi ua vaai i le Atua.” (Ioane 1:18) Ua faailoa mai e le Tusi Paia ona faalogona. O gaoioiga a tagata e mafai ona faanoanoa ai Ieova pe ‘fiafia i ē e lē ponā o latou ala.’—Faataoto 11:20; Salamo 78:40, 41.

Uiga Matagofie o le Atua. E lē faailoga tagata le Atua i so o se tagata mai ituaiga eseese. (Galuega 10:34, 35) “E alofa mutimutivale ma tigā alofa, e telegese lona to’asā ae e tele lona alofa faamaoni ma tausisi i ana fetalaiga.” (Esoto 34:6, 7) Peita’i, e fā uiga matilatila o le Atua.

Malosi. Talu ai o ia o “Lē e ona le malosi uma lava,” e lē gata mai la lona mana e faataunuu ai ana folafolaga.—Kenese 17:1.

Atamai. E sili atu le atamai o le Atua i lo o se isi lava. O le mea lea na ta’ua ai i le Tusi Paia o le “Atua atamai e to’atasi.”—Roma 16:27.

Faamasinotonu. E faia lava e le Atua le mea sa’o. E “atoatoa” ana gaoioiga ma e “lē o iā te ia se faiga lē tonu.”—Teuteronomie 32:4.

Alofa. O loo ta’ua i le Tusi Paia, “o le Atua o le alofa lava ia.” (1 Ioane 4:8) E lē gata e faalia e le Atua le alofa, ae o ia o le faaa’oa’oga silisili o le alofa. O le alofa e faavae ai mea uma e na te faia, ma e tatou te maua ai aogā i le tele o auala.

Faauioga a le Atua ma Tagata. O le Atua o lo tatou Tamā alofa i le lagi. (Mataio 6:9) Pe a tatou faatuatua iā te ia, o le a mafai ona avea i tatou ma ana uō. (Salamo 25:14) O le mea moni, o loo valaaulia i tatou e le Atua ina ia mafuta vavalalata atu iā te ia e ala i le tatalo, ma ‘lafo atu o tatou popolega uma iā te ia, auā o loo manatu mamafa mai o ia iā i tatou.’—1 Peteru 5:7; Iakopo 4:8.

O le ā le Eseelega o le Atua ma Keriso?

E Lē o Iesu o le Atua. E tutasi Iesu, auā e na o ia na foafoaina tuusa’o e le Atua. O le māfuaaga lea ua ta’ua ai o ia i le Tusi Paia o le Alo o le Atua. (Ioane 1:14) Ina ua uma ona foafoaina Iesu, na faaaogā o ia e Ieova “o se tufuga potō” e na te foafoaina isi mea uma.—Faataoto 8:30, 31; Kolose 1:15, 16.



E le'i ta'ua e Iesu o ia lava o le Atua. Nai lo o lea na ia faapea mai: “Auā o a’u o lona sui, ma o [le Atua] o lē na auina mai a’u.” (Ioane 7: 29) Ina ua talanoa Iesu i se tasi o ona apose-tolo, na ta’ua ai e Iesu Ieova o “lo’u Tamā, ma lo outou Tamā,” ma o “lo’u Atua ma lo outou Atua.” (Ioane 20:17) Ina ua maliu Iesu, na toe faatūina e Ieova o ia i le lagi ma tuuina i ai le pule i lona itu taumatau.—Ma-taio 28:18; Galuega 2:32, 33.

**E Mafai Ona Fesoasoani Iesu Keriso
iā te Oe ia Mafuta Vavalalata iā Ieova**

Na afio mai Iesu i le lalolagi ina ia a’oa’o i tatou e faatatau i lona Tamā. Na fetalai Ieova e faatatau iā Iesu e faapea: “O lo’u Atalii pele lenā; ia faalogo iā te ia.” (Mareko 9:7) E sili atu le iloa e Iesu o le Atua, nai lo o se isi lava. Na ia faapea mai: “E leai se tasi e iloa po o ai le Tamā, ua na o le Atalii ma sē ua loto le Atalii e faali i ai.”—Luka 10:22.

Na atoatoa ona faaalua e Iesu uiga o lona Tamā. Na faaa’oa’o Iesu i uiga o lona Tamā, ma na ia faapea mai: “O lē ua vaai mai iā te a’u, ua vaai fo’i o ia i le Tamā.” (Ioane 14:9) Na taumafai Iesu ia vavalalata tagata i le Atua, e ala i le faailoa mai o le alofa o lona Tamā i ana upu ma gaioioga. Na ia faapea mai: “O a’u o le ala, o le upu moni ma le ola. E leai se tasi e alu atu i le Tamā pe a lē ui mai iā te a’u.” (Ioane 14:6) Na ia toe ta’ua: “O ē o loo i le tapua’iga moni, latou te tapua’i i le Tamā i le agaga ma le upu moni, auā o le mea moni, o loo sa’ilia e le Tamā tagata faapena e tapua’i atu iā te ia.” (Ioane 4:23) Se’i faaata i le mafaufau, o loo sa’ilia e Ieova tagata e pei o oe o loo manana’o ia iloa le upu moni e faatatau i le Atua!



Le Upu Moni e Faatatau i le Malo o le Atua

Na a’oa’o e Iesu ona soo ina ia tatalo: “Lo matou Tamā e o i le lagi, ia faapaiaina lou suafa. Ia oo mai lou Malo. Ia faia lou finagalo i le lalolagi, e pei ona faia i le lagi.” (Mataio 6:9, 10)
O le ā le Malo o le Atua? O le ā o le a faia e lenā Malo? Aiseā e tatau ai ona tatou tatalo mo lenā Malo?

O Iesu o le Tupu o le Malo o le Atua.

Luka 1:31-33: “E te faaigoa iā te ia o Iesu. E sili o ia ma e ta’ua o le Alo o le Silisili Ese, e foa’iina atu fo’i e Ieova le Atua iā te ia le nofoālii o Tavita lona tamā, ma o le a fai o ia ma Tupu i le aiga o Iakopo e faavavau, o lona Malo fo’i e leai sona gataaga.”

Na avea le Malo o le Atua ma fe’au autū o le tala’iga a Iesu.

Mataio 9:35: “Ona malaga atu lea o Iesu i aai ma nuu uma, ua a’oa’o atu i o latou sunako, ma tala’i atu le tala lelei o le Malo, ma faamālōlō i ma’i eseese ma ma’i tigaina uma.”

Na ta’u atu e Iesu i ona soo ni faailoga e iloa ai ua latalata mai le Malo.

Mataio 24:7: “Auā o le a siitaua atu isi atunuu i isi atunuu, ma isi malo i isi malo, o le a iai fo’i oge ma mafui’e i lea mea ma lea mea.”

O loo tala’ia e soo o Iesu le Malo i le lalolagi atoa.

Mataio 24:14: “O le a tala’iina atu fo’i lenei tala lelei o le Malo i le lalolagi atoa e fai ma moli-mau i atunuu uma, ona oo mai ai lea o le i’uga.”



Faamatalaga Moni e Faatatau i le Malo o le Atua

Nofoaga. O le Malo o le Atua o se pulega moni lava ua faavaeina e le Atua i le lagi.—TANIELU 2:44; MATAIO 4:17.

Le Fuafuaga. O le a suia e le Malo o le Atua le lalolagi i se parataiso, lea o le a nonofo ai tagata ma le filemu ma e lē toe iai se ma’i po o le oti.—SALAMO 37:11, 29.

Le Pule. Ua tofia Iesu e fai ma Tupu e pule mai i le lagi faatasi ma le 144,000 o i latou ia na faatauina mai i le lalolagi.—LUKA 1:30-33; 12:32; FAAALIGA 14:1, 3.

Tagatānuu. O le a nonofo tagatānuu o le Malo i le lalolagi ma e latou te gaua’i i le pule a Iesu ma lotomalilie e usita’ia tulafono o le Malo.—MATAIO 7:21.

Māfuaaga ua Agavaa ai Iesu e Pule i Tagata

A o iai o ia i le lalolagi, na faamaonia mai e Iesu o le a avea o ia ma pule alofa ona na ia

Manatu mamafa i ē matitiva.
—LUKA 14:13, 14.

‘Ino’ino i mea faapi’opi’o ma faiga lē tonu.—MATAIO 21:12, 13.

Pulea malosiaga faalenatura.
—MAREKO 4:39.

Fafagaina le faitau afe o tagata.—MATAIO 14:19-21.

Alofa mutimutivale i ē mama’i ma i latou na mafatia.
—MATAIO 8:16.

Toe faatutūina mai i latou ua maliliu.—IOANE 11:43, 44.

E Faapefea i le Malo o le Atua Ona e Maua ai Aogā i le Taimi Nei?

O le a mafai ona e maua se olaga fiafia i le taimi nei pe a avea oe ma tagatānuu o le Malo o le Atua. Mo se faata’ita’iga, o tagatānuu o le Malo e

“Tausisi i le filemu ma tagata uma.”—EPERU 12:14.

Latou te olioli i le autasi ma le filemu i totonu o le aiga, auā e alolofa ma faaaloalo paaga faaipoipo.—EFESO 5:22, 23, 33.

Latou te maua se olaga fiafia ma faamalieina auā latou te “manatu mamafa i o latou mana’oga faaleagaga.”—MATAIO 5:3.

Le Upu Moni e Faatatau i le Lumana'i

Pe na iai se taimi na e taumānatu ai po o le a faape'i le lumana'i? Ua faailoa mai e le Tusi Paia iā i tatou mea e sili ona tāua ua toeitiiti ona tutupu ma o le a aafia ai tagata uma i le lalolagi.

Na faamatala e Iesu le auala e tatou te iloa ai “ua latalata mai le Malo o le Atua.” (Luka 21:31) Ua ia valoia mai o le a iai taua, mafu-i'e tetele, oge, ma faama'i, ma o mea na o loo tutupu i aso nei.—Luka 21:10-17.

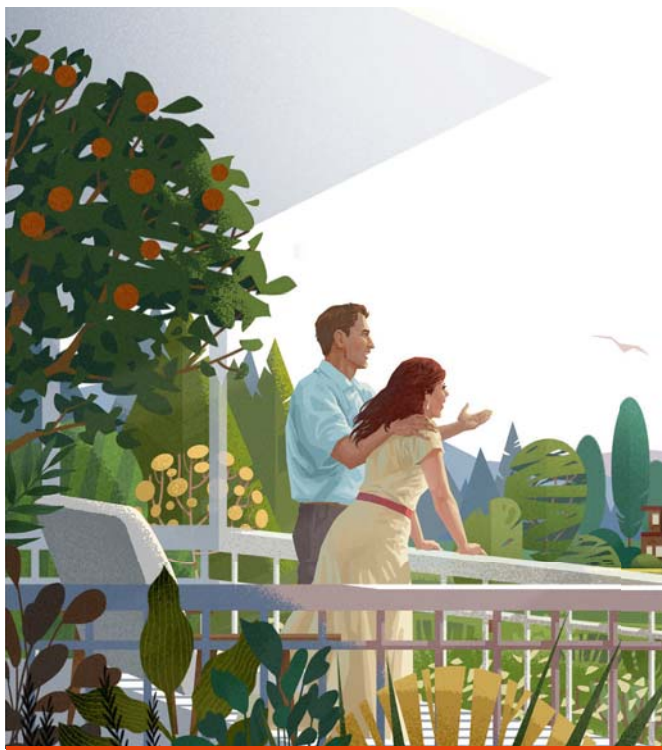
Ua ta'ua atili i le Tusi Paia o “aso e gata ai” o pulega faaletagata, o le a mātaulia i le auala e amioa'i ai tagata. E mafai ona e faitau i ai i le 2 Timoteo 3:1-5. Pe a e vaaia na uiga ma amioga i le taimi lenei, e lē taumatea e te ioe o nei valoaga ua faataunuaina i o tatou aso.

O le ā le uiga o lenei manatu? Ua lata mai le taimi e faia ai e le Malo o le Atua suiga tetele lea o le a faaleleia ai le olaga i le lalolagi. (Luka 21:36) Ua folafola mai e le Atua mea lelei mo le lalolagi ma tagata o le a nonofo ai e ala i le Tusi Paia. O nisi nei o faaa'oa'oga.

PULEGA LELEI

“Ua tuuina atu iā [Iesu] le pule, o le mamalu ma le malo, ina ia auuina iā te ia o nuu, o atunu, ma gagana uma. O lana pule, o le pulega e faavavau e lē mavae atu, e lē faaumatia fo'i lona malo.”—TANIELU 7:14.

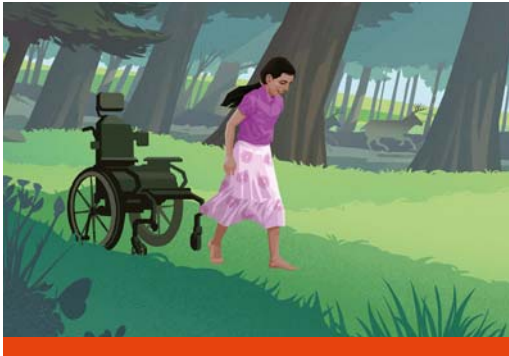
Le uiga: O le a e maua se olaga fiafia i le pulega lea ua faavae e le Atua mo le lalolagi atoa ma ua avea ai lona Atalii ma Tupu.



SOIFUA MĀLŌLŌINA LELEI

“E lē fai mai fo’i se tasi ua nofo ai: ‘Ou te ma’i.’”
—ISAIA 33:24.

Le uiga: O le a iai se tasi e ma’i pe iai fo’i ni aafiaga tumau o le tino; o le a e ola e aunoa ma le oti.



FILEMU ATOATOA

“Ua ia faai’uina taua i tulu’iga o le lalolagi.”
—SALAMO 46:9.

Le uiga: O le a lē toe iai ni faamata’uga o taua ma le tele o aafiaga e māfua ona o taua.



O LE A TUMU LE LALOLAGI I TAGATA LELEI

‘O le a lē toe iai le tagata amioleaga; A o ē e agamalu, e fai mo i latou le lalolagi.’
—SALAMO 37:10, 11.

Le uiga: O le a lē toe iai ni tagata amioleaga, ae na o tagata e naunau e usita’i i le Atua.

O LE A AVEA LE LALOLAGI ATOA MA PARATAISO

“O le a latou fausia fale ma nonofo ai; e latou te totō fo’i togāvine ma aai i ona fua.”
—ISAIA 65:21, 22.

Le uiga: O le a matagofie le lalolagi atoa. O le a faataunuuina e le Atua a tatou tatalo, ina ia faia lona finagalo “i le lalolagi.”—Mataio 6:10.



MEA E MAFAI E LE UPU MONI ONA FAIA MO OE

Ua ofo mai e le Atua o lē e lē tala pepelo le faamoemoe o le “ola e faavavau.”—Ioane 3:16.

O LE Ā E TATAU ONA E FAIA?

- Ia a’oa’o upu moni o le Afioga a le Atua.—Ioane 17:3, 17.
- Ia filifili e usita’i i le Atua.—Teuterome 30:19, 20.
- Ia faatatau ta’iala aogā a le Tusi Paia i lou olaga.—Iakopo 1:25.

Ua tofo totino Molimau a Ieova i le lalolagi atoa i aogā o le a’oa’oina o upu moni mai le Tusi Paia. E latou te fiafia e faasoa atu iā te oe mea ua latou a’oa’oina.

Ina ia a’oa’o atili upu moni mai i le Tusi Paia, taga’i i le polosiuia *Se Olaga Fiafia e Faavavau!* ua lomía e Molimau a Ieova ma e maua fo’i i le www.jw.org/sm.



FAAMOLEMOLE AUMAI SA’U KOPI O LE *Se Olaga Fiafia e Faavavau!*

Ina ia iloa atili nisi faamatalaga e faatatau i le auala e maua ai se olaga e sili ona lelei, amata se talanoaga faale-Tusi Paia i lenei polosiuia, ua lomía e Molimau a Ieova ma o loo maua i le www.jw.org/sm

GAGANA _____

IGOA _____

TUATUSI _____

Taga’i i le itulau e 2 mo tuatusi. O le faatumuina ma le lafoina atu o lenei talosaga, ua ou malie ai e faaaogā e Molimau a Ieova faamatalaga e faatatau iā te a’u i le tele e mafai ai ina ia talia ai la’u talosaga, e tusa ma le Maliega Faaletulafono o loo i le jw.org.



E maua lenei mekasini ma isi lomiga i le Initaneti e aunoa ma se totagi



Ua maua le Tusi Paia i le Initaneti i le faitau selau o gagana

Faaaogā le code pe taga’i i le jw.org/sm



wp20:1-SM
240108