

LE OLOMATAMATA

FAASILASILAINA LE MALO O IEOVA



SU'ESU'EGA

NOVEMA 30-TESEMA 6

Po o E Vaaia le
Aao o le Atua i
Lou Olaga?

ITULAU E 4

TESEMA 7-13

"Ia E Faatuputeleina
Io Matou Faatuatua"

ITULAU E 9

TESEMA 14-20

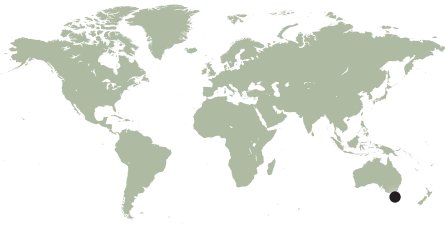
Auauna iā Ieova e
Aunoa ma se Mea
e Faalavelavea Ai

ITULAU E 18

TESEMA 21-27

Ia Faaauau Ona
Manatunatu
Loloto i Mea
Faaleagaga

ITULAU E 23



TASMANIA, AUSETALIA

PITO I LUMA: O loo tā'imua se uso i le feiloa'iga mo le auunaga i le fanua i le tama'i aai o St. Helens i Tasmania

FAITAU AOFA'I O TAGATA

514,800

FAAPOTOPOTOGA

24

TAGATA TALA'I

1,779

FUA FAATATAU

1:289

SU'ESU'EGA

- **Po o E Vaaia le Aao o le Atua i Lou Olaga?**
- **“Ia E Faatuputeleina lo Matou Faatuatua”**

I le mataupu muamua, e tatou te a'oa'oina ai le manatu mafa mafa mai o le Atua ma le fesoasoani a lona aao i o tatou olaga, faapea le auala e tatou te 'alofia ai le faia o mea sesē e pei o i latou e lē iloa le Atua. O loo talanoaina i le mataupu lona lua le tãua o le faatuatua e maua ai le faaolataga, ma le auala e faaalua ma faamalosa ai lo tatou faatuatua. —Epe. 11:6.

- **Auauna iã Ieova e Aunoa ma se Mea e Faalavelavea Ai**

- **Ia Faaauau Ona Manatunatu Loloto i Mea Faaleagaga**

Ua tatou ola i le vaitaimi o faatosinaga. O le ā e mafai ona tatou faia e 'alofia ai faatosinaga ae ua'i atu i le itu faaleagaga? A o tatou faitauina le Tusi Paia, e faapefea ona tatou mautinoa o loo aogā a tatou su'esu'ega? O le a faamatalaina na vala i nei mataupu.

O LOO IAI FO'I I LENEI LOMIGA

- 3 “Ia Faaauau Ona [Tatou] Faapelepele i Tane Faapena”

- 14 E Le'i Salamō o Ia i Lana Filifiliga sa Fai a o Talavou

- 28 O le Faalatalata i le Atua Ou te Lelei Ai

- 30 'E Faatuatua i Upu Uma le Tagata ua Leai se Poto Masani'

LE **OLOMATAMATA**
FAASILASILAINA LE MALO O IEOVA

E lē faatauina lenei tusi. Ua saunia e a'oa'oina ai le Tusi Paia i le lalolagi aoao, ma ua lagolagoina e ala i foa'i tauofo. Se'i vaganā ua faailoa atu, ae o mau uma o loo i lenei tusi ua sii mai i le faailiuga *O le Tusi Paia—O le Faailiuga a le Lalolagi Fou*.

The Watchtower (ISSN 0043-1087) is published semi-monthly by Watchtower Bible and Tract Society of New York, Inc.; L. Weaver, Jr., President; G. F. Simonis, Secretary-Treasurer; 25 Columbia Heights, Brooklyn, NY 11201-2483, and in Australia by Watchtower Bible and Tract Society of Australia, 12-14 Zouch Road,

Denham Court, NSW 2565. Periodicals Postage Paid at Brooklyn, NY, and at additional mailing offices. **POSTMASTER:** Send address changes to Watchtower, 1000 Red Mills Road, Wallkill, NY 12589-3299. © 2015 Watch Tower Bible and Tract Society of Pennsylvania. Printed in Australia.

October 15, 2015

Vol. 136, No. 20 Semimonthly SAMOAN



“Ia Faaauau Ona [Tatou] Faapelepele i Tane Faapena”

TALU mai le 1992, na tofia ai e le Vaega Pule ni toeaina Kerisiano matutua faaleagaga ua iai le tomai, e fesoasoani i komiti a le Vaega Pule ma a latou galuega.* O nei fesoasoani a le Vaega Pule e mai i “isi mamoe,” ua latou sauniaina le fesoasoani tāua mo le Vaega Pule. (Ioa. 10:16) E latou te auai i fono faalevaiaso a komiti ua tofia ai i latou, e latou te tapenaina ni manatu ma saunia fautuaga. E faia e sui o le Vaega Pule le faai’uga mulimuli, ae o uso nei e latou te faagaioia faai’uga a komiti, ma faataunuu so o se faaeaga e tuuina atu iā i latou. E latou te faimalaga faatasi

* Taga’i i le itulau e 131 o le tusi *Ua Pule le Malo o le Atua!* mo tiute tauave o loo faia e komiti e ono a le Vaega Pule.

ma sui o le Vaega Pule i tauaofiaga faapitoa ma tauaofiaga faavaomalo. Atonu e tofia fo’i i latou e asiasi o ni sui o le ofisa ulu i ofisa o lālā.

Ua faapea mai se tasi o uso na galue talu ona amata mai lenei faatulagaga: “Pe a faia o’u faaeaga, ona mafai lea ona ua’i atu le Vaega Pule i mataupu faaleagaga.” Pe a toe tepa i tua se uso ua silia i le 20 tausaga o galue o se fesoasoani a le Vaega Pule, ua ia faapea mai: “O se faaeaga tautele lea ua ou galue ai.”

E matuā maufaatuatuaina e le Vaega Pule nei uso o loo fesoasoani iā i latou, ma talisapaia le auunaga tāua o loo faia e nei uso faamaoni ma galulue mamafa. Tau ina “ia faaaauau ona [tatou] faapelepele i tane faapena.”—Fili. 2:29.

O Fesoasoani a Komiti o le Vaega Pule



Komiti o Sooupu

John Ekrann
Robert Wallen



Komiti o le ‘Aufaigaluega

Gerald Grizzle
Patrick LaFranca
Daniel Molchan
Ralph Walls



Komiti Lomitusi

Don Adams
Robert Butler
Harold Corkern
Donald Gordon
Robert Luccioni
Alex Reinmueller
David Sinclair



Komiti o le Auaunaga

Gary Breaux
Joel Dellinger
Seth Hyatt
Christopher Mavor
Baltasar Perla, Jr.
William Turner, Jr.
Robert Wallen
Leon Weaver, Jr.



Komiti Taua’oa’oga

Ronald Curzan
Kenneth Flodin
William Malenfant
Mark Noumair
David Schafer



Komiti o Tusitusiga

Robert Ciranko
James Mantz
Izak Marais
Gene Smalley
John Wischuk



Po o E Vaaia le Aao o le Atua i Lou Olaga?

“O le a iloa e ana auauna le aao o Ieova.”—ISA. 66:14.

PESE: 65, 26

PE E MAFAI ONA E FAAMATALA?

Aiseā ua vaaia ai e isi le aao o le Atua i o latou olaga, ae e lē o vaaia e isi?

O ā ni faamaoniga o le nau-nau mai o Ieova iā i tatou i aso nei?

O le ā e mafai ona tatou faia ina ia iloa lelei ai le aao o le Atua i o tatou olaga?

UA MANATU le to‘atele e itiiti se sootaga o mea e latou te faia ma mea o loo faia e le Atua. Ua talitonu nisi e lē o naunau tele mai le Atua i mea o loo tutupu i tagata. Ina ua uma ona faale-againa e le afā malosi o Haiyan le ogatotonu o Filipaina iā Novema i le 2013, na faapea mai le pulenuu o se tasi o aai telē: “E lē o manatu mai le Atua.”

² Ua gaoioi nisi tagata e pei e lē o silafia e le Atua mea o loo latou faia. (Isa. 26:10, 11; 3 Ioa. 11) Ua pei i latou o ē na faamatalaina e le aposetolo o Paulo e faapea: ‘E latou te le‘i manana‘o e iloa lelei le Atua. Ua tutumu i latou i le amiolētonu uma lava, o le amioleaga, o le mana‘o tele, o le faalēmata‘u.’—Roma 1: 28, 29.

³ Ae faapefea i tatou? Ua tatou iloa e silafia e Ieova mea uma e tatou te faia. Peita‘i, po ua tatou iloa le naunau mai o Ieova ma le lagolagosua a lona aao i o tatou olaga? Pe e tatou te lē o iai faatasi ea ma ē ua “iloa atu le Atua” e pei ona ta‘ua e Iesu?

1, 2. O ā manatu o nisi e faatatau i le Atua?

3. (a) O ā fesili e tatau ona tatou fesili ifo ai? (e) O le ā e faasino i ai le “aao” o le Atua e pei ona ta‘ua i le Tusi Paia?

(Mata. 5:8) Ina ia iloa po o le ā le uiga o lenā manatu, se’i o tatou iloiloina faaa’o-a’oga a le Tusi Paia o i latou na vāai i le aao o le Atua, ma i latou na mumusu e faia faapea. O le a tatou a’oa’oina fo’i le auala e manino ai la tatou vaai i le aao o Ieova i o tatou olaga, e ala i le faatuatua. A o tatou iloiloina nei manatu, ia manatua e masani ona ta’ua i le Tusi Paia le “aao” o le Atua pe a faasino atu i lona mana lea e fesoasoani i ana auauna, ma faato’ilaloina ai ona fili. —**Faitau le Teuteronome 26:8.**

E LE’I VĀAI I LE AAO O LE ATUA

⁴ I le amataga o le talafaasolopito o Isaraelu, na maua ai e tagata le avanoa e latou te vāai ma faalogo i le auala na fesoasoani ai le Atua iā Isaraelu. Na faavavega ona lavea’ia e Ieova ona tagata mai i Aikupito, ma faasolosolo ona faato’ilalo tupu na faasagatau ane. (Iosua 9:3, 9, 10) E ui i mea na vāai ma faalogo i ai tupu o le itu i sisifo o Ioritana, ae na latou ‘faapotopoto uma ma le lotogatasi e sii atu le taua iā Iosua ma Isaraelu.’ (Iosua 9:1, 2) Ina ua siitaua atu na tupu, na latou maua le avanoa e vāai ai i le aao o le Atua. O le ta’ita’iga a Ieova na ‘tumu ai le lā ma le masina se’ia oo ina tauia e le nuu ona fili.’ (Iosua 10:13) Peita’i, na “tuu e Ieova loto [o latou fili] e faamaaa e ō mai ai e siitaua iā Isaraelu.” (Iosua 11:20) Na mumusu fili o Isaraelu e amana’ia le mea moni, o loo tau le Atua mo Isaraelu, ma latou to’ilalo ai.

⁵ Mulimuli ane, na maua e le tupu amioleaga o Aapo le tele o avanoa e vaai ai i le aao o le Atua. Na ta’u atu e Elia iā te ia: ‘O le a leai se sau po o se timu, se’i vaganā lava ua ou fai atu ai!’ (1 Tu. 17:1) Sa lagolagoina

4. Aiseā na lē vāai ai fili o Isaraelu i le aao o le Atua?

5. O le ā e le’i amana’ia e le tupu amioleaga o Aapo?

e Ieova upu a Elia, ae na musu Aapo e talia lenā mea. Na vaaia e Aapo le afi ua pa’ū mai i le lagi, ina ua talosaga Elia ina ia faamū lana taulaga. Na faailoa atu e Elia o le a faamuta e Ieova le lāmala, na ia faapea atu iā Aapo: “Ia e alu ifo, ina ne’i taofia oe i timuga tetele!” (1 Tu. 18:22-45) Na vaai Aapo i nei mea uma na tutupu ae e na te le’i amana’iaina le faaaliga o le mana o le Atua. Ua tatou a’oa’oina mai i lenei faaa’o-a’oga ma faaa’o-a’oga ua mavae ni lesona tāua, e tatau ona tatou amana’ia le taimi e gaioio ai le aao o Ieova.

NA LATOU VĀAI I LE AAO O IEOVA

⁶ E ese mai i na tupu amioleaga, na iai nisi sa latou iloa le aao o le Atua, e ui lava sa tutusa o latou tulaga ma i latou na ta’ua mua. O se faaa’o-a’oga, i le lē pei o isi nuu na siitaua atu iā Isaraelu i taimi o Iosua, na sa’ilia e tagata Kipeona le filemu ma Isaraelu. Aiseā? Ua latou faapea mai: ‘Ua ō mai au auauna, ona o le suafa o Ieova lou Atua, auā ua matou faalogo i lona ta’uta’ua ma mea uma na ia faia.’ (Iosua 9:3, 9, 10) Na latou iloa lelei sa lagolagoina e le Atua moni Isaraelu.

⁷ Na vaaia fo’i e Raava le aao o le Atua i mea na tutupu i ona aso. Ina ua ia iloa le auala na faasaoina ai e Ieova ona tagata, na ia faapea atu i sipai Isaraelu e to’alua: “Ua ou iloa e foa’i atu lava e Ieova iā te outou le laueleele lenei.” E ui lava sa lamatia ai lona ola, ae sa ia faatuatua e mafai e Ieova ona lavea’ia o ia ma lona aiga.—Iosua 2:9-13; 4:23, 24.

⁸ I le lē pei o le tupu amioleaga o Aapo, sa iloa e nisi tagata Isaraelu le aao o le Atua ina ua latou molimauina le tali a Ieova i le

6, 7. O le ā na iloa lelei e nisi i taimi o Iosua?

8. Na faapefea ona iloa e nisi tagata Isaraelu le aao o le Atua?

talosaga a Elia. Ina ua latou vāai i le afi mai iā Ieova ua faamūina ai le taulaga, ona latou alalaga lea: “O Ieova o le Atua moni!” (1 Tu. 18:39) Na matuā manino iā i latou lenā tulaga.

⁹ Ua fesoasoani faaa’oa’oga lelei ma faa-a’oa’oga leaga ia na tatou iloiloina, e malamalama ai i le uiga o le iloaina o le Atua ma le vaaia o lona aao i mea e tutupu. A o faatuputeleina lo tatou potu e faatatau iā Ieova, o le a tatou vaai i lona aao, ona ua tatou iloa lelei ona uiga ma ana gaioiga, e ala i “mata o [o tatou] lotu.” (Efe. 1:18) E mautinoa e tatou te manana’o e pei o i latou i aso ua mavae ma aso nei, o ē ua iloa lelei le lagolagoina e Ieova o ona tagata. Pe e iai ni faamaoniga o le fesoasoani mai o le Atua i tagata i aso nei?

FAAMAONIGA O LE AAO O LE ATUA I ASO NEI

¹⁰ Ua tele māfuaaga e tatou te talitonu ai o loo fesoasoani mai Ieova i tagata. Ua tatou faalogo pea i le auala na tali ai e Ieova tatalo a nisi mo se fesoasoani faaleagaga. (Sala. 53:2) A o tala’i Allan mai lea fale i lea fale i se motu la’itiiti i Filipaina, na tau ai i se fafine na tagi ina ua la feiloa’i. Na faapea mai Allan: “I le taeao lenā, na tatalo ai le fafine iā Ieova ina ia maua o ia e ana Molimau. Sa ia su’esu’e ma Molimau a o talavou, peita’i na lē toe maua sa latou fesoata’iga, ina ua faaipoipo ma siitia atu i lenā motu. Na vave ona tali mai le Atua i lana tatalo ma na matuā uuna’ia ai o ia e faia se gaioiga.” E le’i atoa se tausaga ae tuuina atu lona ola iā Ieova.

9. E faapefea ona tatou iloa le aao o leova i aso nei?

10. O le ā se faamaoniga e iloa ai le fesoasoani a leova i tagata i aso nei? (Taga’i i le ata i luga a’e o le matua.)

¹¹ E to’atele auauna a le Atua ua latou iloa faamaoniga o lana fesoasoani ina ua sa’o-loto mai i masaniga leaga e pei o le ulaula, tagofia o fualaau faasāina po o le matamata i ata matagā taufeusua’iga. Ua faapea mai nisi, sa faia pea a latou lava taumafaiga ae e le’i taulau. Peita’i ina ua latou liliu atu iā Ieova mo se fesoasoani, na ia foa’iina mai “le mana lea e sili atu i le malosia o tagata” ma manumalo ai i o latou vaivaiga.—2 Kori. 4:7; Sala. 37:23, 24.

¹² Ua fesoasoani Ieova i le to’atele o ana auauna e faafetaia’ia lu’i o le olaga. O se faaa’oa’oga, na feagai Amy ma faigatā ina ua tofia e fesoasoani i le fausiaina o se Maota mo Sauniga, ma se fale misionare i se tama’i motu i le Pasefika. Ua ia faapea mai: “Na matou nonofo i se faletalimālō la’itiiti, ma e matou te savavali i aso uma i auala palapalā e galulue i faugāfale.” Sa tatau fo’i ona faamasani o ia i aganuu a le atunuu. E masani ona leai se eletise po o ni vai. Ua toe faapea mai o ia: “O le mea e sili ai ona leaga, ona na soona lafo a’u faamatalaga i se tuafafine e matou te faigaluega faatasi. Na ou alu i le fale ma o’u faalogona mafatia. Na ou tatalo atu iā Ieova mo se fesoasoani i lo’u potu pogisa i le faletalimālō.” Ina ua toe ola le eletise, na faitau e Amy *Le Olomatamata* o loo iai se mataupu e faatatau i le faauuga a Kiliata, o loo talanoaina ai lu’i o loo ia fesaga’ia: o se aganuu fou, misia aiga ma uō, o tagata fou e faamasani i ai. Ua ia faapea mai: “Na ou lagona e pei lava o loo fetalai tuusa’o mai Ieova iā te a’u i lenā pō. Na uuna’ia ai a’u e faaauau i lo’u faaeaga.”—Sala. 44:25, 26; Isa. 41: 10, 13.

11, 12. (a) O ā auala e fesoasoani ai leova i ana auauna? (e) Faamatala se mea na tupu i se tasi na mauaina le fesoasoani a le Atua.



Sa'oloto mai i masaniga leaga



Faafaigofie lou olaga



Manumalo i faamasinoga

Po o e vaaia faamaoniga o le fesoasoani a Ieova i ona tagata i aso nei?
(Taga'i i le palakalafa e 11-13)

¹³ Ua taulau manuia Molimau a Ieova e 'tutū atu mo le tala lelei ma faamautū ai faaletulafono,' o se isi faamaoniga lenā o le aao malosi o Ieova. (Fili. 1:7) Ua taumafai nisi faigāmalo e taofia le galuega a tagata o le Atua. Talu mai le tausaga e 2000, pe tusa ma le 268 faamasinoga na manumalo ai Molimau a Ieova i faamasinoga maualuluga, lea e aofia ai manumalo e 24 i le Faamasinoga o Aiā Tatau i Europa. E manino mai ai e leai se tasi na te mafai ona taofia le aao o le Atua.—Isa. 54:17; **Faitau le Isaia 59:1.**

¹⁴ E na o le fesoasoani a le Atua e taulau manuia ai le tala'iga o le tala lelei i le lalolagi atoa. (Mata. 24:14; Galu. 1:8) E lē gata i lea, o le autasi o tagata o Ieova o se 'a'uso faavaomalo i aso nei, o se mea e lē mafai e le lalolagi ona faata'ita'i i ai. O le māfuaaga lea ua faapea mai ai tagata o le lalolagi: "E moni, ua iā te outou le Atua."

13. O ā faamaoniga e tatou te iloa ai o loo lago-lagoina e leova ona tagata e 'tutū atu mo le tala lelei ma faamautū ai faaletulafono'?

14. Ua faapefea ona tatou iloa le aao o le Atua i le tala'iga ma lo tatou autasi?

(1 Kori. 14:25) Ua tele faamaoniga ua tatou iloa ai le faaaliga o le aao o le Atua i ona tagata. (**Faitau le Isaia 66:14.**) Ae faapefea oe? Po o e iloa lelei le aao o Ieova i lou olaga?

PO O E VAAIA LE AAO O IEOVA I LOU OLAGA?

¹⁵ O ā nisi māfuaaga e tatou te ono lē iloa lelei ai le aao o Ieova i o tatou olaga? O lu'i o le olaga e mafai ona faapopoleina ai i tatou. Pe a oo mai na lu'i, atonu e faigatā ona tatou taula'i atu pea i auala na fesoasoani ai Ieova iā i tatou. Ina ua faamata'u e le masiofo o Iesepela le perofeta o Elia, na vave ona galo iā Elia le auala na fesoasoani ai Ieova iā te ia. Ua faapea mai le Tusi Paia: "Ua talosaga atu [Elia] ina ia oti." (1 Tu. 19: 1-4) O le ā le vaifofō o le faafitauli o Elia? Na mana'omia ona ia vaai atu iā Ieova mo faalaeiauga.—1 Tu. 19:14-18.

¹⁶ Na taula'i atu Iopu i ona lava popolega,

15. Faamatala le māfuaaga e tatou te ono lē iloa lelei ai le aao o Ieova i o tatou olaga i nisi taimi.

16. O le ā e mafai ona tatou faia ina ia vaai atu ai i le Atua e pei o Iopu?

ma lē taulau ai ona ia vaai i mea i le auala e silasila i ai le Atua. (Iopu 42:3-6) E tatou te mana’omia fo’i ni taumafaiga atili ina ia vaai atu i le Atua e pei ona sa faia e Iopu. E faapefea ona tatou faia lenā mea? E tatau ona tatou mafaufau loloto i faamatalaga a le Tusi Paia e faatatau i mea o loo tutupu i o tatou olaga. Pe a tatou manana’o e iloa le auala o loo fesoasoani mai ai Ieova iā i tatou, o le a moni ai o ia iā i tatou. O le a tatou faapea atu ai e pei o Iopu: “Ua faalogo o’u taliga e uiga iā te oe, a o lenei ua vaai atu o’u mata iā te oe.”

¹⁷ E faapefea ona tatou iloa le aao o Ieova? O nisi nei o faa’oa’oga: Atonu e te lagona o le ta’ita’iga a le Atua na e maua ai le upu moni. Atonu na e auai i se sauniga faa-Kerisiano, ma e faalogo i se mataupu ona e faapea ifo lea: “O le manatu tonu lava

17, 18. (a) O ā auala tatou te iloa ai le fesoasoani a Ieova iā i tatou? (e) Faamatala se mea na tupu e iloa ai le auala o loo fesoasoani mai ai le Atua iā i tatou i aso nei.

Po o faaaogā oe e Ieova e fesoasoani i isi ia iloa o ia?

(Taga’i i le palakalafa e 17, 18)



lea na ou mana’omia.” Pe atonu ua e tofo i le tali o sau tatalo na fai. Atonu na e filifili e faalautele atu lau faiva, ae ua e maofa i le auala ua fesoasoani ai Ieova iā te oe e faataunuu lenā filifiliga. Atonu na e tuua lau galuega ona o ni māfuaaga faaleagaga, ma e iloa ai le moni o le folafolaga a le Atua: “Ou te lē tuulafoa’ia lava oe.” (Epe. 13:5) E mafai ona tatou iloa le tele o auala o loo fesoasoani mai ai Ieova, pe a tatou mataala faaleagaga.

¹⁸ Ua faamatala mai e Sara mai i Kenya e faapea: “Na ou tatalo e faatatau i se tagata su’esu’e na ou manatu e na te lē o talisapaia lana su’esu’ega faale-Tusi Paia. Na ou tatalo iā Ieova pe ua tatau ona faamuta le su’esu’ega. O le taimi lava na amene ai la’u tatalo, ae tatagi loa ma la’u telefoni. Na vili mai le tagata su’esu’e e fia auai i le sauniga! Na matuā faate’ia ai a’u!” O le mataala faaleagaga e mafai ai ona e iloa auala ua fesoasoani ai le Atua i lou olaga. Ua faapea mai Rhonna, o se tuafafine e nofo i Asia: “Ia tatou taumafai malolosi e iloa faamaoniga o le ta’ita’iga a Ieova. Pe a tatou vaai na faamaoniga e tatou te maofa ai i lona nau nau mai iā i tatou!”

¹⁹ Na fetalai Iesu: “E fiafia o ē e lotomamā, auā e latou te iloa atu le Atua.” (Mata. 5:8) E faapefea ona avea i tatou ma ē “lotomamā”? E tatau ona mamā o tatou mafauauga ma ‘alofia amioga sesē. **(Faitau le 2 Korinito 4:2.)** A o tatou atia’e le malosi faaleagaga ma faia amioga sa’o, o le a tatou iai faatasi ma i latou o ē e mafai ona iloa atu le Atua. E mafai ona fesoasoani le faatuatua ia i tatou e iloa lelei ai le aao o Ieova i o tatou olaga. O le a iloilo ina lenā manatu i le mataupu o sosoo mai.

19. O le ā e mana’omia ina ia tatou iai faatasi ma ē e iloa le Atua?



“Ia E Faatuputeleina lo Matou Faatuatua”

“Ia e fesoasoani mai ina ia malosi lo’u faatuatua!”—MARE. 9:24.

PE NA e tomānatu ea, ‘Pe e finagalo Ieova e faasoina a’u i le puapuaga tele ma ta’ita’ia atu i le lalolagi fou?’ O le faasoina e aofia ai ni vala se tele, ae sa faamatilatila e le aposetolo o Paulo se tasi o vala tāua: “A aunoa ma le faatuatua e lē mafai ona faafiafiaina [le Atua].” (Epe. 11:6) E foliga mai e faigofie lenā manatu, ae o le mea moni “e lē o tagata uma e iai le faatuatua.” (2 Tesa. 3:2) Ua fesoasoani nei mau iā i tatou e mamlalama i le tāua o le atia’e o se faatuatua malosi.

² Na faamatilatila e le aposetolo o Peteru le tāua o le faatuatua ina ua ia faapea mai o le “tofotofoina fo’i o le malosi o lo outou faatuatua . . . e avea ma mea e i’u ai i le viiga, o le mamalu ma le migao i le faaaliga o Iesu Keriso.” (**Faitau le 1 Peteru 1:7.**) Talu ai ua matuā latalata mai lava le puapuaga tele, e tatou te manana’o ia malosi lo tatou faatuatua. O le faia faapea o le a faitaulia ai i tatou faatasi ma i latou e viia e le Tupu mamalu pe a faaali mai. E mautinoa e tatou te manana’o ia faaalua “le faatuatua lea e faatumauina ai le ola.” (Epe. 10:39) E tatou te ōle atu e pei o le tamāloa lea na faapea mai: “Ia e fesoasoani mai ina ia malosi lo’u faatuatua!” (Mare. 9:24) E ono uuna’ia fo’i i i tatou e faapea atu e pei o aposetolo o Iesu: “Ia e

1. O le ā le tāua o le faatuatua? (Taga’i i le ata i luga a’e o le matua.)

2, 3. (a) O le ā ua tatou a’oa’oina mai iā Peteru e faatatau i le tāua o le faatuatua? (e) O ā fesili o le a tatou iloiloina?

PESE: 81, 135

E FAAPEFEA ONA E TALI?

Aiseā e tāua ai le faamalasia o lo tatou faatuatua?

E faapefea ona atia’e lo tatou faatuatua?

E faapefea ona faaalua o loo malosi lo tatou faatuatua?

faatuputeleina lo matou faatuatua.”
—Luka 17:5.

³ O le mana’oga ia faatuputeleina le faatuatua, ua lāgā ai ni fesili. E faapefea ona tatou atia’e lea uiga? E faapefea ona faaalua lo tatou faatuatua? E faapefea ona tatou mautinoa o le a taliina a tatou talo-saga ina ia faatuputeleina lo tatou faatua-tua?

ATIA’E LE FAATUATUA E FINAGALO MALIE AI LE ATUA

⁴ Talu ai “o mea uma na tusia i aso ua mavae, na tusia e faatonu ai i tatou,” ua tatou a’oa’o ina mai ai le tele o faaa’oa’oga o le faatuatua o loo faamauiina i le Tusi Paia. (Roma 15:4) Pe a tatou faitau i tala e faatatau i na tagata e pei o Aperamo, Sara, Isaako, Iakopo, Mose, Raava, Kiti-ona, Parako ma le to’atele o isi, e ono uuna’ia ai i tatou e iloilo lo tatou lava faatua-tua. (Epe. 11:32-35) E lē gata i lea, pe a tatou faitau i tala i aso nei e faatatau i le mata’ina o le faatuatua o uso ma tuafāfine, e uuna’ia ai i tatou e galulue mamafa ia faamalosi lo tatou faatuatua.*

⁵ O se faaa’oa’oga mai i le Tusi Paia, o le perofeta o Elia. Se’i manatu i vaaiga o loo mulimuli mai e faaalua ai lona matuā faatua-tuaina o Ieova. Ina ua faailoa atu e Elia i le tupu o Aapo le finagalo o Ieova e aumaia se lāmala, na ia faapea atu ma le mautinoa: ‘O loo soifua Ieova le Atua o

* O se faaa’oa’oga, taga’i i le talaaga o le soifuaga o Éva Josefsson (luni 1, 1998, *Le Olomatamata*), Feliks Borys (Fepuari 22, 1994, *Awake!*) ma Josephine Elias (Setema 2009 *Awake!*).

4. O ā faaa’oa’oga e uuna’ia ai i tatou e faamalosi lo tatou faatuatua?

5. Na faapefea ona faaalua e Elia le malosi o lona faatuatua iā Ieova, ma o le ā ua uuna’ia ai i tatou e mafafau i ai?

Isaraelu, o le a leai se sau po o se timu, se’i vaganā lava ua ou fai atu ai!” (1 Tu. 17:1) Na talitonu Elia o le a saunia e Ieova mea e latou te mana’omia ma isi tagata i le taimi o le lāmala. (1 Tu. 17:4, 5, 13, 14) Na ia mautinoa fo’i e mafai e Ieova ona toe faatū mai se tamaitiiti mai i le oti. (1 Tu. 17:21) E le’i masalosalo o ia i le auina mai e Ieova o le afi e faamū ai lana taulaga i le mauga o Karamelu. (1 Tu. 18:24, 37) Ina ua oo mai le taimi e faamuta ai e Ieova le lāmala, e ui lava e le’i iai se faailoga o le a timu, ae na ta’u atu e Elia iā Aapo: “Inā alu a’e ia, ia e ‘ai ma inu; auā ua gogolo mai timuga tetele.” (1 Tu. 18:41) E mafai e na tala ona uuna’ia ai i tatou e iloilo lo tatou faatuatua po o malosi.

E FAAPEFEA ONA ATIA’E LE FAATUATUA?

⁶ E lē mafai ona tatou atia’e le faatuatua i so tatou lava malosi. O le faatuatua o se tasi lea o vala o le fua o le agaga paia o le Atua. (Kala. 5:22) E atamai ona tatou mulimuli i le fautuaga a Iesu e faatatau i le tatalo ina ia maua ai pea le agaga paia. Na faamautinoa mai e Iesu iā i tatou o le a foa’iina mai e le Tamā le ‘agaga paia i ē ole atu iā te ia.’—Luka 11:13.

⁷ E tatau ona faatumau lo tatou faatua-tua lea ua atia’e. E ono faatusaina lo tatou faatuatua i se afi. Pe a faamumū le afi, e amata ona sasao a’e. Pe afai e lē toe tuua nisi fafie i le afi, o le a fai ifo le mumū ma amata ona mālala fafie. Ae e faaauau ona mumū le afi pe a tuu pea i ai fafie. E mafai fo’i ona faamalosi lo tatou faatuatua pe afai e su’esu’e e lē aunoa le Tusi Paia. E mafai ona tatou atia’e le naunau i le Tusi

6. O le ā e tatau ona tatou ole atu ai iā Ieova ina ia atia’e ai le faatuatua?

7. Faata’ita’i le auala e mafai ona faamalosi ai lo tatou faatuatua.

Paia ma le alofa loloto mo lona Tusitala, e ala i le faaauau pea ona su'esu'e i ai. O le faavae lenā e atia'e ai se faatuatua malosi.

⁸ O le ā se isi mea e te faia e atia'e ma faatumauina ai le faatuatua malosi? Aua ne'i faamalieina oe na o mea ua e a'oa'oina se'ia oo ina e papatiso. (Epe. 6:1, 2) Ia iloilo valoaga a le Tusi Paia ua faataunuina auā e mafai ona avea ma māfuaaga malosi o le faatuatua. E mafai fo'i ona e faaogā le Tusi Paia e fua ai le malosi o lou faatuatua, ma vaai po o talafeagai ma tapulaa a le Tusi Paia.—**Faitau le Iakopo 1:25; 2:24, 26.**

⁹ Na ta'u atu e le aposetolo o Paulo i Kerisiano ia latou 'fefaalaeiaua'i i le faatuatua.' (Roma 1:12) A o tatou auaufaatasi ma uso tapua'i, e mafai ona atia'e e le tasi le faatuatua o le isi, aemaise lava pe a tatou faatasitasi ma i latou ua "tofotofoina" lo latou faatuatua. (Iako. 1:3) E faavaivaia le faatuatua ona o aumea leaga, ae e atia'e e ala i aumea lelei. (1 Kori. 15:33) O se tasi lenā o māfuaaga ua fautuaina ai i tatou e aua le lafoa'ia le "faapotopotoina o i tatou" ae ia "fefaalaeiaua'i." (**Faitau le Eperu 10:24, 25.**) O se isi māfuaaga o mataupu i sauniga ua saunia ai faatonuga e faamalosi ai le faatuatua. Ua talafeagai lea ma le faamatalaga a Paulo: "E tupu le faatuatua i mea ua faalogo i ai." (Roma 10:17) Po o avea le auaufaatasi i sauniga faa-Kerisiano o se vala masani o o tatou olaga?

¹⁰ Pe a faia se sao i le tala'iga, e lē gata ua tatou atia'e le faatuatua o isi, ae ua faatuputeleina ai fo'i lo tatou faatuatua. E pei o ulua'i Kerisiano, ua a'oa'oina i tatou ia

8. O le ā e fesoasoani iā i tatou e atia'e ma faatumauina ai lo tatou faatuatua?

9, 10. E faapefea ona fesoasoani vala o loo mulimuli mai e atia'e ai le faatuatua: (a) aumea lelei? (e) sauniga a le faapotopotoga? (i) tala'iga?

faatuatua atoatoa iā Ieova ma tautala atu ma le lototele i so o se tulaga.—Gal. 4:17-20; 13:46.

¹¹ E faatuputeleina lo tatou faatuatua pe a iloa le auala o loo fesoasoani mai ai Ieova i o tatou olaga ma le auala o loo ia tali mai ai i a tatou tatalo. Na moni lenei manatu iā Kalepo ma Iosua. Sa la faatuatua iā Ieova ina ua ō atu faalilolilo e mata'i le Nuū Fola-folaina. Na atili faamalosi lo la faatuatua a o la vaai i le ta'ita'iga a Ieova i o la'ua olaga mulimuli ane ai. E lētioa tautala atu ma le lototele Iosua i tagata Isaraelu e faapea: "E le'i i'uvale se upu e tasi i upu lelei uma na fetalai mai ai Ieova lo outou Atua iā te outou." Na ia toe faapea atu: "O lea, ia outou matata'u iā Ieova ma auauna iā te ia ma le lē ta'ulegaina ma le faamaoni . . . A o a'u ma lo'u aiga, e matou te auauna iā Ieova." (Iosua 23:14; 24:14, 15) E mafai ona tatou atia'e lenā maunino, pe a tatou tofo i le lelei o Ieova.—Sala. 34:8.

FAAALIA LO TATOU FAATUATUA

¹² E faapefea ona faaalii e malosi lo tatou faatuatua? Na tali le soo o Iakopo e faapea: "Ou te faalii atu lo'u faatuatua e ala i a'u galuega." (Iako. 2:18) E faaalii e a tatou gaioioiga le moni o lo tatou faatuatua. Se'i o tatou iloilo ina ni faaa'oa'oga.

¹³ O le faia o se sao i le tala'iga o se auala sili lea e faaalii ai lo tatou faatuatua. Aiseā? Auā o lenei galuega e mana'omia ai le faatuatua i le taimi a le Atua e faaoo mai ai le i'uga o lenei faiga o mea, ma talitonu

11. Aiseā na malosi ai le faatuatua o Kalepo ma Iosua, ma e mafai faapefea ona tatou pei o i la'ua?

12. O le ā ua faaalii e Iakopo e tusa ai ma le faatuatua?

13. O ā vala e avea ai le tala'iga o se auala e faaalii ai le faatuatua?



O le faaalua o le agaga faataulaga i le faiva e faamaonia ai le malosi o le faatuatua
(Taga'i i le palakalafa e 13)

“e lē faatuai mai.” (Sapa. 2:3) O se tasi o auala e iloa ai lo tatou faatuatua, o le faaalua lea o le agaga faataulaga i le faiva. Po o tatou faia le mea e tatou te mafai ma sa'ili ni auala e faatele ai lo tatou sao i le tala'iga? (2 Kori. 13:5) O le 'ta'utino atu i luma o tagata e maua ai le faolataga,' o se auala malosi lea e faaalua ai e moni lo tatou faatuatua.—**Faitau le Roma 10:10.**

¹⁴ E iloa fo'i lo tatou faatuatua a o tauivi ma lu'i i aso faisoo o le olaga. E ui tatou te feagai ma ma'i, lotovaiwai, lotomafatia, mativa, po o isi faafitauli, ae e mautinoa e “fesoasoani mai i le taimi e tatau ai” Ieova ma lona Alo. (Epe. 4:16) E lē na o o tatou mana'oga faaleagaga e tatalo ai, ae e tāua fo'i le tatalo mo se fesoasoani. Na fetalai Iesu e mafai ona tatalo mo meafaitino e aofia ai “mea'ai e tatau mo le aso.” (Luka 11:3) Ua faamautinoa mai iā i tatou e tala o le Tusi Paia e saunia e Ieova mea mo i tatou. Na saunia e Ieova mea'ai ma vai mo Elia a o tetele le lāmala i Isaraelu. E pei ona

14, 15. (a) E faapefea ona iloa lo tatou faatuatua i aso faisoo o le olaga? (e) Faamatala se mea na tupu e faaalua ai le malosi o le faatuatua.

faatonuina e Ieova: “Ua aumai e oreva iā te ia o falaoa ma aano o manu i le taeao, o falaoa ma aano o manu i le afiafi, ma ua inu fo'i o ia mai i le ālia.” (1 Tu. 17:3-6) E tatou te faatuatua e faatonutonu e Ieova le tulaga o mea ina ia mafai fo'i ona tatou maua mea o loo mana'omia.

¹⁵ E tatou te mautinoa o le faatatauina o ta'iala o le Tusi Paia e fesoasoani e maua ai a tatou mea'ai. Na iloa e Repeka o se tuafafine faaipoipo i Asia, le moni o lea tulaga i lona aiga. Na latou faatatauina le Mataio 6: 33 ma le Faataoto 10:4, e ala i le faamua-mua o mana'oga o le Malo ma galulue mafa. Ua faapea mai Repeka na manatu lana tane o omiga mai i lana galuega atonu e faavaivaia ai lo latou itu faaleagaga. O lea na ia faamavae ai mai i lana galuega. Peita'i e to'afā la la'ua fanau e tatau ona tausia. Ua faamatala e Repeka le mea na tupu: “Na fai a matou mea'ai ma faatau atu. Na matou ola ai i le tele o tausaga ma iloa ai e lē tuulafoa'ia e Ieova i matou. E leai se aso ua matou lē aai ai.” Po ua e talitonu ua saunia e le Tusi Paia ta'iala e sili ona lelei e aogā mo tagata i aso nei?

16 Ia tatou mautinoa e tatou te maua aogā pe a mulimuli i le ta'ita'iga a le Atua. Na sii mai e Paulo upu a Sapakuka: “E ola lē e amiotonu i lona faatuatua.” (Kala. 3: 11; Sapa. 2:4) O lea, e tāua ai le faatuatua i Lē e mafai ona fesoasoani iā i tatou. Na faamanatu mai e Paulo, o le Atua “o lē na te mafaia ona fai o mea e matuā sili atu i lo o mea tatou te talosaga atu ai pe e mafau-fau i ai, e tusa ai ma lona mana lea e galue iā i tatou.” (Efe. 3:20) E faia e auaina a Ieova mea uma latou te mafaia ina ia faataunuu ai le finagalo o le Atua. Ae e latou te iloa le mea e gata mai ai lo latou malosi ma e talitonu o le a faamanuia e Ieova a latou taumafaiga. Pe e tatou te lē fialia ea o loo tatou faatasi ma lo tatou Atua?

TALIINA LE TALOSAGA MO LE FAATUATUA

17 O manatu na tatou iloiloaina i lenei

- 16.** O le ā le i'uga pe a tatou faatuatuaina le Atua?
17. (a) Na faapefea ona taliina le talosaga a le 'auposetolo mo le faatuatua? (e) Aiseā tatou te faatalialia ai o le a taliina a tatou talosaga mo se faatuatua malosi?

su'esu'ega e ono uuna'ia ai i tatou e pei o aposetolo ina ua latou faapea atu i le Alii: “Ia e faatuputeleina lo matou faatuatua.” (Luka 17:5) Na taliina la latou talosaga ina ua liligi ifo le agaga paia iā i latou i le Penetekoso 33 T.A., ma latou malamalama atili ai i le finagalo o le Atua. Na faamalosia ai lo latou faatuatua. O lea na latou faia ai se sao e sili ona mata'ina i le galuega tala'i i lenā taimi. (Kolo. 1:23) Pe e tatou te faatalialia o le a taliina a tatou talosaga mo se faatuatua malosi? Ua faamautinoa mai e le Tusi Paia e mafai ona tatou mauaina pe a 'talosaga atu e tusa ma le finagalo o le Atua.'—1 Ioa. 5:14.

18 E manino mai, e fialia le finagalo o Ieova i ē e faatuatuaina o ia. O le a tali mai Ieova i a tatou talosaga mo se faatuatua malosi, ma o le a faamalosia lo tatou faatuatua. E lē gata i lea, o le a 'ta'uaogāina ai i tatou i le malo o le Atua.'—2 Tesa. 1:3, 5.

- 18.** Ua faapefea ona faamanuia e Ieova i latou o loo atia'e le faatuatua?

E tatou te faaalua le faatuatua a o tauivi ma lu'i i aso faisoo o le olaga
 (Taga'i i le palakalafa e 14)



E Le‘i Salamō o Ia i Lana Filifiliga sa Fai a o Talavou



FAAMATALAINA E
ILVE APANYUK

I TAUSAGA mulimuli e lima o le soifuaga o le tuagane matua o le tinā o lo‘u tinā o Nikolai Dubovinsky, na ia tuufaatasia ai faamaumauga o taimi fiafia ma faigatā o lana auaunaga iā Ieova, aemaise lava i taimi o faasāsāaga a le Soviet Union. E ui i lu‘i ma to‘atugā, ae na ia tumau pea i le faamaoni ma fiafia i le tele o taimi. E masani ona faapea mai Nikolai e mana‘o e faalogo talavou i lana tala. O lea, o le a ou faamatalaina atu nisi o mea mata‘ina na tutupu. Na fanau mai o ia i le 1926 i se aiga mativa i le nuu o Podvirivka i le itumalo o Chernivtsi i Ukraine.

FAAMATALA E NIKOLAI LONA MAUAINA O LE UPU MONI

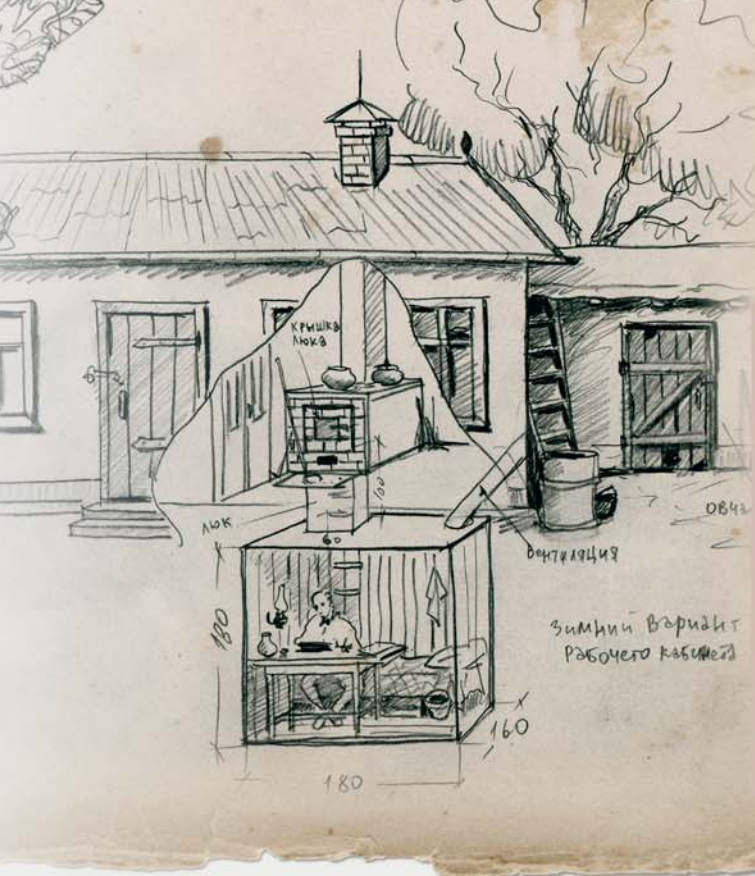
Ua faapea mai Nikolai: “I se tasi o aso i le 1941, na sau ai lo‘u uso matua o Ivan ma tusi o le *The Harp of God* ma le *The Divine Plan of the Ages*, o mekasini o *Le Olomatamata* ma tama‘itusi. Na ou faitau uma i ai. Na faate‘ia a‘u ina ua ou a‘oa‘oina o le Tiapolo le pogai o faafitauli i le lalolagi ae lē o le Atua. E lē gata i lomiga, ae na ou faitauina fo‘i tusi a Evagelia ma ou iloa ai ua ou mauaina le upu moni. Sa ou naunau e faailoa atu i isi lo‘u

faamoemoe i le Malo. A o su‘esu‘eina nei lomiga, na faatuputeleina lo‘u malamalama i le upu moni, ma faamalositia lo‘u faanaunaga e avea ma auauna a Ieova.

“Na ou iloa o le a ou mafatia ona o o‘u talitonuga. O le taimi lea o le taua, ma ou te le‘i mana‘o e fasiotia se tagata. O lea, ina ia sauniuni mo tofotofoga, na ou taumafai ai e tauloto mau o le Tusi Paia e pei o le Mataio 10:28 ma le Mataio 26:52. Na ou maumaua‘i e faamaoni iā Ieova, e tusa pe e uma ai lo‘u ola.

“Na atoa le 18 o o‘u tausaga i le 1944 ma na valaauiina a‘u mo galuega i vaega‘au. O le taimi muamua lea na ou faatasi ai ma uso talitonu, lea na matou iai faatasi ai ma uso talavou i le nofoaga e tusia ai igoa mo auaunaga faavaega‘au. Sa matou maumaua‘i e faailoa atu i pulega e matou te lē auai i le taua. Sa latou faamata‘u mai o le a lē fafagina i matou, faamalositia i matou e eli ‘autu, po o le tafanaina fo‘i o i matou. Peita‘i, sa matou tali atu ma le lē fefefe: ‘E pule outou. Ae e tusa po o le ā e tou te faia iā i matou, e matou te lē solia le faatonuga a le Atua: “Aua e te fasioti tagata.”—Eso. 20:13.

“O le i‘uga, na auina atu a‘u ma isi uso e to‘alua i Belarus e galulue i faato‘aga ma faaleleia fale na faaleagaina. Ou te manatua pea aafiaga leaga o le taua i le taufaasi‘usi‘uga o Minsk. Sa taatitia solo laau i luga o auala. Sa taatitia solo fo‘i tino oti o tagata ma solofanua ua mamate i ‘autu ma le vaomatua. Sa vaaia fo‘i taavale toso ma fana tetele ua lafoa‘ia, faapea se vaalele na pa‘ū. Na ou vaai-



O se ata o le potu i lalo o le palapala lea na galue ai Nikolai



tino i āuga leaga o le lē usita’ia o faatonuga a le Atua.

“Na mǎe’ā le taua i le 1945, ae na aumai lo matou faasalaga e falepuipui mo le sefulu tausaga ona o le lē auai i le taua. I ulua’i tausaga e tolu, e matou te le’i maua ni faatasiga ma uso ma ni lomiga faale-Tusi Paia. Sa mafai ona matou fesoota’i ma nisi o tuafāfine e ala i tusi, ma o lo latou faasalaga e tatau ona falepuipui mo le 25 tausaga i nofoaga o faasalaga.

“Na vave ona faasa’oloto i matou i le 1950 ma matou toe fo’i ai i aiga. A o o’u iai i le falepuipui, sa avea lo’u tinā ma lo’u tuafāfine la’itiiti o Maria ma Molimau a Ieova. E le’i avea o’u uso matutua ma Molimau a Ieova ae sa latou su’esu’eina le Tusi Paia. O lo’u maelega i le tala’iga, na sa’ili ai a’u e vaega a le Soviet Union ina ia toe ave a’u i le

falepuipui. O lea, na talosaga mai ai uso na vaaia le galuega pe e mafai ona ou fesoasoani e saunia faalilolilo lomiga. O le taimi lenā ua 24 o’u tausaga.”

SAUNIA LOMIGA

“Sa masani ona fai e Molimau le faaupuga lenei: ‘Pe a faasā le galuega o le Malo i luga o le laueleele, o le a faaauau i nofoaga i lalo o le palapala.’ (Faata. 28:28) I lenā taimi, o le tele o mea na lolomi sa faia i nofoaga i lalo o le palapala. O le nofoaga muamua sa ou galue ai o se potu i lalo o le palapala i le fale sa nofo ai lo’u uso o Dmitry. O nisi taimi ou te le’i alu ese mai i lenei potu mo le lua vaiaso. Pe a tau pē la’u moli karasini ona ua tau leai se ‘ea, ona ou taoto lea i lalo se’ia oo ina faatumulia le potu i le ‘ea.

“I se tasi aso, na fesili mai ai se uso sa



Nofoaga o faasalaga i Mordvinia i le 1963

ma'ua galulue, 'Nikolai, ua e papatiso?' E ui ua 11 tausaga talu ona ou auuana iā Ieova, ae ou te le'i papatiso. O lea sa ma talanoa ai i lenā pō, ma ou papatiso ai i se vaitafe ina ua 26 o'u tausaga. I le tolu tausaga mulimuli ane, na ou maua ai se tiute tauave faaopopo ina ua avea a'u ma sui o le Komiti o le Atunuu. I lenā taimi, o uso sa sa'oloto na tofia e suitulaga iā i latou ua falepuipui, ma faaaau ai le galuega o le Malo.”

FAIGATĀ O NOFOAGA I LALO O LE PALAPALA

“Sa sili atu ona faigatā le faia o galuega lomitusi i lalo o le palapala nai lo o le falepuipui. Sa ou lafi solo mai i leoleo nanā mo le fitu tausaga. Sa lē mafai ona ou auai i sauniga faa-Kerisiano, ma sa ou tausia lo'u lava itu faaleagaga. E seāseā ona ou asiasi i lo'u aiga. E ui i lea, na latou malamalama ma na faalaieaiuina ai a'u. O lo'u popole ma tauma-

“E matou te faamaoni i a matou galuega i aso ta'i-tasi, ma faia galuega e sili atu”

fai e mataala i taimi uma na aveesea ai lo'u malosi. Sa tatau ona matou nofofauni mo so o se mea. O se faaa'oa'oga, i se tasi afiafi na ō mai ai ni leoleo se to'alu i le fale sa ou nofo ai. Na ou oso i fafo ma le faamalama ma ou tamo'e loa i le togāvaio. Sa ou faalogoina le pāpā o fana. Sa tuli mai a'u e se tasi o leoleo i le solofanua ma tafana mai a'u se'ia oo ina uma ana pulufana. O se tasi o pulufana na lavea ai lo'u lima. E tolu maila (5 km) le mamao o la matou tuliga, ma na ou lafi i le vaomatua. Mulimuli ane, i le taimi o le faamasinoga, na latou ta'ua ai e faatolu sefulu lua ona latou tafanaina a'u.

“Talu ai sa tele ina ou nofo i lalo o le palapala, na matuā sese lava lo'u tino. O o'u foliga vaaia na iloa ai e tagata ituaiga galuega sa ou faia. O lea, o le tele o taimi na ou alu i fafo i le lā. O le olaga fo'i i lalo o le palapala na aafia ai lo'u ola mālōlōina. I se tasi o taimi, na lē mafai ona ou auai ai i se fonotāua ma nisi o uso, ona sa sau le toto mai i lo'u isu ma lo'u gutu.”

FAAFALEPUIPUI NIKOLAI

“Sa taofia a'u i le falepuipui iā Ianuari 26, 1957. I le ono masina mulimuli ane, na faasilasila mai ai e le Faamasinoga Maua-luga a Ukraine lo'u faasalaga. Na faailoa mai e faasala a'u i le oti, e ala i le tafanaina o a'u. Peita'i, e le'i faia lo'u faasalaga oti ona ua faasā i le atunuu nei faasalaga. O lea, na suia ai lo'u faasalaga i le 25 tausaga i le falepuipui. E to'avalu i matou na faasala mo le tuufaa-

tasiga e 130 tausaga i nofoaga mo faasalaga. Sa aauina atu i matou i nofoaga mo faasalaga i Mordvinia, lea na iai le pe ā ma le 500 Molimau. Sa matou feiloa’i faalilolilo i vaega lāiti e su’esu’e *Le Olomatamata*. Pe a mae’a ona iloilo ina nisi o a matou mekasini, ona faapea mai lea o le leoleo na vaaia i matou: ‘O le a faamalosia a outou talitonuga, pe a faaauau ona outou faitau i ai.’ E matou te faamaoni i a matou galuega i aso ta’itasi, ma faia galuega e sili atu. E ui i lea, e faapea mai lē na vaaia le nofoaga: ‘E lē tāua le galuega o loo outou faia i inei. E pau le mea e matou te mana’omia o loo outou faamaoni mai iā i matou.’”

E LE’I MOU LONA FAAMAONI

Na fesoasoani Nikolai e faatulaga faapotopotoga i Estonia ma St. Petersburg i Rusia, ina ua faasa’oloto o ia mai i nofoaga o faasalaga i le 1967. I le amataga o le 1991, na faalēaogāina ai e le faamasinoga le faai’uga na aumaia i le 1957, ona o le lē lava o

faamaoniga. A o faagasolo lenā taimi, na ta’umamāina le to’atele o Molimau na mafatia i faasalaga mamafa. I le 1996, na siitia atu ai Nikolai i le aai o Velikiye Luki i le itumalo o Pskov, lea e pe ā ma le 300 maila (500 km) le mamao mai i St. Petersburg. Sa ia faatauina se fale la’itiiti i inā, ma o le 2003 na fausia ai se Maota o le Malo i lona fanua. I aso nei, e lua faapotopotoga malolososi o loo feiloa’i ai i inā.

O loo ma’ua auauna ma la’u tane i le ofisa o le lālā o Molimau a Ieova i Rusia. Iā Mati i le 2011, a o toe o ni masina maliu Nikolai, na ia asiasi mai ai mo le taimi mulimuli. Na matuā pā’ia o ma’ua loto a o ia faapea mai ma le fiafia: “E tusa ma mea na tutupu, ou te mautinoa ua amata le aso lona fitu o le savaliga i Ieriko.” (Iosua 6:15) Ua 85 ona tausaga i lenā taimi. E ui e le’i faigofie lona olaga ae na ia faapea mai: “Ma’eu lo’u fiafia ona sa ou filifili e auauna iā Ieova a o o’u la’itiiti. Ou te le’i salamō i la’u filifiliga!”



Maota mo Sauniga i Velikiye Luki

Nikolai Dubovinsky
i le 2011





Auauna iā Ieova e Aunoa ma se Mea e Faalavelavea Ai

‘Sa faalogologo atu pea Maria i fetalaiga a Iesu. A o Mareta, ua mua ona pupū o ia i le tele o mea e fai.’—LUKA 10:39, 40.

PESE: 94, 134

E FAAPEFEA ONA E TALII?

Na faapefea ona faataatia e Mareta ma Maria se faaa’o-a’oga lelei mo i tatou?

O le ā e uiga i ai le lē faa-aogāina atoatoa o le lalolagi?

Ua faapefea ona mulimuli le to’atele i le faaa’o-a’oga a Iesu ma Paulo o le auauna i le Atua e aunoa ma se mea e faalavelavea ai?

O LE ā e tau i ai lou mafaufau pe a ta’ua Mareta i le Tusi Paia? E ui e na o ia le fafine na ta’ua lona **igoa** o sē na alofa i ai Iesu, ae e mautinoa fo’i na ia faaalua le alofa lē manatu faapito i isi fafine e pei o lona tinā o Maria, ma Maria le uso o Mareta. (Ioa. 11:5; 19:25-27) Aiseā ua ta’ua ai Mareta i lenei auala i tusitusiga a Evagelia?

² Na alofa Iesu iā Mareta ona o lona galue mamafa ma lona agaga talimālō, ae faapea fo’i lona itu faaleagaga. Sa ia talitonu atoatoa i a’oa’oga a Iesu. Sa mata’ina fo’i le faatuatua o Mareta iā Iesu, o ia o le Mesia na folafola mai. (Ioa. 11:21-27) Peita’i, o ia fo’i o se tagata e lē lelei atoatoa e pei o i tatou. I se tasi taimi, na ia talimālō ai iā Iesu i lona fale, sa faailoa atu ai e Mareta iā Iesu se gaoioiga e tatau ona ia faia e faasa’o ai se mea na sesē i lona manatu. Na faapea atu Mareta: “Le Alii e, e te lē manatu mai ea, auā ua tuu mai e lo’u uso na o a’u e faia nei

1, 2. Aiseā na alofa ai Iesu iā Mareta, ae o le ā na faailoa mai ai lona tulaga lē lelei atoatoa?

mea uma? Se'i e fai ane iā te ia e sau e fe-soasoani mai iā te a'u." (**Faitau le Luka 10:38-42.**) O le ā se lesona e tatou te a'o-a'oina mai i lenei tala?

NA TOSINA ESE MARETA

³ Na tali atu Iesu i le agaga talimālō o Mareta ma Maria, e ala i le foa'i atu o se meaalofo faaleagaga. Na faaaogā lelei e Maria le avanoa e a'oa'oina ai o ia e le Fai-a'oga Sili, ma ua nofo 'i tafatafa o vae o le Alii ma faalogologo atu i ana fetalaiga.' Sa mafai fo'i ona faia faapea e Mareta, ma semanū e faamālō atu fo'i Iesu i lona ua'i atu atoatoa iā te ia.

⁴ Peita'i, sa pisi Mareta i le sauniaina o se 'aiga faapitoa ma faia isi fe'au e talimālō ai iā Iesu. Ae o na galuega uma na matuā popole ai o ia, ma lē fiafia ai iā Maria. Na mātauina e Iesu le taumafai o Mareta e fai le tele o mea, o lea na ia faapea atu ai ma le agalelei: "Mareta, Mareta e, ua e popole ma atuatuva'e i le tele o mea." Na faailoa atu loa e Iesu e tasi lava se mea'ai e mana'omia. Na sosoo ai ma le faamālō atu o Iesu iā Maria: "A ua filifilia e Maria le mea lelei, ma e lē aveesea mai iā te ia." Atonu na galo iā Maria lana mea'ai sa 'ai i lenā faatasiga, ae e le'i mafai ona galo iā te ia le faamālō a Iesu ma mea'ai susua faaleagaga na ia mauaina ona o lona ua'i atoatoa atu iā Iesu. I le silia i le 60 tausaga mulimuli ane, na tusi mai le aposetolo o Ioane: "E alofa Iesu iā Mareta, ma lona uso." (Ioa. 11:5) O nei upu faagae'eina na faailoa mai ai, na ave i fale e Mareta le faasa'oga alofa a Iesu, ma taumafai e faamaoni iā Ieova i lona olaga atoa.

3, 4. O le ā le itu na filifilia ai e Maria le "mea lelei," ma o le ā le lesona na ave i fale e Mareta? (Taga'i i le ata i luga a'e o le matua.)

⁵ E faapefea i faatosinaga i le lalolagi i aso nei ona faatusatusa atu i taimi o le Tusi Paia? "E leai se isi vaitaimi i le talafaasolopito ua sili atu ai ona lelei auala o fesoota'iga, o masini lomitusi, o mekasini felanulanua'i, leitiō, ata tifaga, televise. . . . Ua fetuleni mai faatosinaga fou i aso ta'itasi. . . . E le'i leva atu ona tatou mafaufau o lo tatou vaitau o le 'Vaitaimi o le Malamalama.' Peita'i, ua faasolo ina manino mai o le 'Vaitaimi o Faatosinaga.'" O upu nei sa fai atu i se vaega o tagata a'o'oga i le Iunaita Setete i le silia i le 60 tausaga ua mavae. Ua ta'ua i *Le Olomatamata* o Setema 15, 1958, "O le a faateteleina faatosinaga a o lalata atu lenei lalolagi i lona i'uga." Ma'eu le sa'o o lenā manatu! Peita'i, ua lāgā ai se fesili tāua: E faapefea ona tatou 'alofia faatosinaga ma faaa'oa'o iā Maria i le ua'i atu i mea faaleagaga?

FAAAOGĀ AE LĒ FAAAOGĀINA ATOATOA LE LALOLAGI

⁶ Ua faaaogā lelei e le vaega faalelalolagi o le faalapotopotoga a le Atua, tomā faaonapōnei o le lalolagi e faaauiluma ai le tapua'iga moni. O se faaa'oa'oga, se'i manatu i le "Photo-Drama of Creation," o se tuufaatasiga o ata felanulanua'i e lē gaoioi ma ata gaoioi e iai ma leo. A o le'i amata ma faagasolo le Taua Muamua a le Lalolagi, na maua e le faitau miliona o tagata faamāfanafanaga mai i lenei ata, lea na faai'uina i le faamatalaina o le filemu i le Pulega a Iesu Keriso i le Afe Tausaga. Mulimuli ane, sa faasalalau atu le fe'au o le Malo i leitiō ma na faalogo ai le faitau miliona o tagata i le lalolagi aoao. I aso nei, ua faaaogāina i

5. Ua faapefea ona faatusatusa faatosinaga i le lalolagi i aso nei ma taimi o le Tusi Paia, ma o le ā le fesili ua lāgā ai?

6. Ua faapefea ona faaaogā e tagata o leova tomā faaonapōnei o le lalolagi?



Aua le faatagaina mea e
leai se tāua e aafia ai
mea faaleagaga
(Taga'i i le palakalafa e 7)

se auala lelei komepiuta ma le Initaneti e folafola atu ai le tala lelei, e oo atu i motu maotua ma tulimanu uma o le lalolagi.

⁷ Ae ua lapata'i mai le Tusi Paia, e iai le lamatiaga o le soona faaaogāina o mea ua ofoina mai e le lalolagi. **(Faitau le 1 Korinito 7:29-31.)** E mafai ona faaalu e se Kerisiano le tele o le taimi i ni mea e lē leaga e pei o le faia o mea e fafia ai, faitau tusi, matamata TV, matamata i vaiga matagofie, faia o faatau, ma le taumafai e maua masini fou faaonapōnei. O le faaaogāina o tuatusi e faauō ai ma isi i le Initaneti, faia o fe'au tusitusia, lafoina o imeli, ma faia ma masani le siakiina o tala fou ma tala o taaloga, e mafai ona tatou pupū i taimi uma i na mea, ma ma'imau ai le taimi.* (Fai. 3:1, 6) Pe a lē pulea le taimi e faaalu i mea e leai se tāua, e mafai ona tatou lafoa'ia ai le mea e sili ona tāua, o la tatou tapua'iga iā Ieova.—**Faitau le Efeso 5:15-17.**

* Taga'i i le mataupu 'E Faatuatua i Upu Uma le Tagata ua Leai se Poto Masani.'

7. (a) Aiseā e mata'utia ai le soona faaaogāina o mea a le lalolagi? (e) O le ā e tatau ona tatou faateete i ai? (Taga'i i le faaopoopoga.)

⁸ Ua fuafua e Satani lana lalolagi e faatosina ma faalavelavea ai i tatou. O le mea lenā sa tupu i le ulua'i senituri, ma ua faatupula'ia fo'i i aso nei. (2 Timo. 4:10) O lea, e mana'omia ai ona tatou utagia le fautuaga leni: 'Aua le mana'o i mea o iai i le lalolagi.' O le faia e lē aunoa o fetuuna'iga ina ia tatou ola ai e tusa ma lenā fautuaga, o le a faamalositia ai lo tatou "alofa [i] le Tamā" ma 'alofia ai le tosina ese. O le i'uga, o le a faigofie ai ona tatou faia le finagalo o le Atua, ma maua ai lona finagalo malie se'ia oo i le faavavau.—1 Ioa. 2:15-17.

IA FAAFAIGOFIE LAU VAAI

⁹ Na ōgatusa le fautuaga alofa a Iesu iā Mareta ma ana a'oa'oga faapea lana faaa'o-a'oga. Na ia faalaeiauina ona soo ina ia "faafaigofie, [fpl.]" la latou vaai, ina ia faamuamua ai pea mana'oga o le Malo e aunoa ma le faalavelaveina. **(Faitau le Mataio 6:22, 33.)** E le'i tele ni meafaitino a Iesu, auā e le'i iai sona fale po o sona fanua.—Luka 9:58; 19:33-35.

8. Aiseā e tāua ai le fautuaga e aua le mana'o i mea a le lalolagi?

9. O le ā le fetalaiga a Iesu e faatatau i la tatou vaai, ma na faapefea ona ia faataatia le faaa'o-a'oga?

¹⁰ E tele mea na tutupu a o faagasolo le faiva a Iesu ia na ono tosina ese ai, ae e le'i lolo i ai o ia. I le amataga o lana faiva, ina ua mǎe'a ona ia a'oa'oina le motu o tagata ma faia faamǎlōlōga i Kapanaumi, na tauanau o ia e tagata e aua ne'i alu ese mai i le aai. Na faapefea ona tali atu Iesu i lenā talosaga? Na ia faapea atu: "E tatau ona ou folafola atu le tala lelei o le malo o le Atua i isi fo'i aai, auā o le mea lea na auina mai ai a'u." (Luka 4:42-44) Na savali Iesu e tusa ma ana fetalaiga, auā na ia fesavalia'i i Palesitina e tala'i ma a'oa'o atu. E ui i lona tulaga lelei atoatoa, ae sa iai ona mana'oga masani faaletagata ma o nisi taimi sa ia vaivai tele ai ona o lana auaunaga i le Atua.—Luka 8:23; Ioa. 4:6.

¹¹ I se tasi taimi, a o a'oa'o e Iesu ona soo i le auala e feagai ai ma teteega, na fesili ane se tamāloa iā te ia: "Le A'oa'o e, ia e fetalai atu i lo'u uso ina ia vaelua mai le tofi iā te a'u." Peita'i, na teena e Iesu le faia o sana vaega i lea finauga. Na ia tali atu: "Sole, o ai na tofia a'u e faamasinoina pe vaevaeina o outou tofi?" Na toe faaauau ona a'oa'o atu Iesu, ma lapata'ia lana 'au-faalogologo e faatatau i le mata'utia o le tosina ese mai i le auaunaga i le Atua, ona o le tu'inanau atu i meafaitino.—Luka 12:13-15.

¹² Na matuā pagatia Iesu i lona vaiaso mulimuli i le lalolagi. (Mata. 26:38; Ioa. 12:27) Sa tele ana galuega e fai, ma na ia sauni fo'i e fesaga'ia lona faamasinoga e

10. O le ā le faaa'oa'oga na faataatia e Iesu i lana faiva?

11. O le ā le fetalaiga a Iesu i se tamāloa na iai se fefinaua'iga i lona aiga, ma o le ā le lapata'iga na ia avatuina?

12, 13. (a) Aiseā na maofa ai nisi tagata Eleni na liulotu i nai aso a o le'i malii Iesu? (e) Na faapefea ona taulimaina e Iesu se mea na ono faalavelave ane?

faalumaina ai ma lona malii tigā. O se faaa'oa'oga, se'i mafaufau i le mea na tupu i le Aso Sa o Nisani 9 i le 33 T.A. E pei ona valoia, na ulufale atu Iesu i Ierusalemia i se asini, ma na viivii e le motu o tagata o ia o "Lē ua malii mai o se Tupu i le suafa o Ieova." (Luka 19:38) I le aso na sosoo ai, na ulufale atu Iesu i le malumalu ma tutuli i fafo ma le lototele tagata faipisinisi matape'ape'a, sa faaaogāina le fale o lona Tamā e faia ai a latou pisinisi faatogafalea.—Luka 19:45, 46.

¹³ Sa aofia ai i lenā motu o tagata i Ierusalemia nisi o tagata Eleni na liulotu sa matuā maofa iā Iesu. Na latou talosaga atu iā Filipino ina ia faatulaga sa latou feiloa'iga ma Iesu. Peita'i, e le'i taa'ina ese Iesu mai i le mea e sili ona tāua o le a ia faia. E le'i fia lauiloa o ia ina ia 'alofia ai lona malii faataulaga i lima o fili o le Atua. O lea, ina ua uma ona ia faamatala atu ua toetiiti o o i le taimi e malii ai, ona ia faapea atu lea iā Aneterea ma Filipino: "O lē e faapelepele i lona ola, e faaumatia ai, a o lē e 'ino'ino i lona ola i lenei lalolagi, e faasaoina ai mo le ola e faavavau." Nai lo o le taliaina o le talosaga a nei tagata Eleni, ae na ia faalaeiauina i latou e faaa'oa'o i lona agaga faataulaga ma folafola atu: "Afa'i e auauna mai se tasi iā te a'u, e viia o ia e le Tamā." E mauintoa na faaoo atu e Filipino lenā fe'au i ē na talosaga ane iā te ia.—Ioa. 12:20-26.

¹⁴ E ui na teena e Iesu mea na faalavelave ane i lana galuega autū o le tala'ia o le tala lelei, ae e lē faapea sa ia mafaufau i taimi uma i galuega. Sa ia talia le valaaulia i se faaiipoipoga, ma liua le vai e avea ma uaina ina ia maua ai pea le fiafia i lea faatasiga. (Ioa. 2:2, 6-10) Sa ia taliaina fo'i valaaulia

14. E faapefea ona iloa sa faaalua e Iesu le paleni, e ui sa ia faamuamua le galuega tala'i?

a nisi o ana aumea vavalalata ma nisi na ono avea ma ona soo, ina ia latou fai'aiga. (Luka 5:29; Ioa. 12:2) Ae e sili atu ona tāua, na faaaogā e Iesu le tele o le taimi e tatalo, manatunatu loloto, ma mālōlō ai.—Mata. 14:23; Mare. 1:35; 6:31, 32.

'SE'I O TATOU TUU ESE MEA MAMafa UMA'

¹⁵ Na tusi le aposetolo o Paulo, 'se'i o tatou tuu ese mea mamafa uma.' Sa ia faatusa le olaga faa-Kerisiano i se tuuga. (**Faitau le Eperu 12:1.**) Sa faatatau e Paulo mea na ia a'oa'o atu, sa ia tuua se lumana'i lelei i le faiga o mea faa-Iutaia, lea na ono mafai ona ia mau'oa ma lauiloa ai. Sa ia ua'i atu i "mea e sili ona tāua" ma pologa i le auaunaga i le Atua, faimalaga solo i Suria, Asia Itiiti, Maketonia ma Iutaia. Na tusi Paulo e faatatau i lona faamoemoe o le ola e faavavau i le lagi, "o le faagalo lea o mea ua tuana'i, ae tepa taula'i atu i mea o i le lumana'i. Ua ou tausinio i le sini, o le tau'i lea." (Fili. 1:10; 3:8, 13, 14) Sa faaaogā lelei e Paulo lona tulaga nofofua, ma na ia taulau i le "auauna e lē aunoa i le Alii, e leai se mea e faalavelavea ai."—1 Kori. 7: 32-35.

¹⁶ E pei o Paulo, e iai nisi auauna a le Atua ua filifili e nofofua ina ia lē tele ai ni o latou tiute tauave i le aiga, ma tuutoina atu ai i le auaunaga o le Malo. (Mata. 19: 11, 12) E tele tiute tauave faaleaiga a auauna a Ieova ua faaipoipo. Ae pe e tatou te nofofua pe faaipoipo, e mafai ona tatou

15. O le ā le fautuaga na aumai e le aposetolo o Paulo, ma na faapefea ona ia faataatia se faaa'oa'oga mata'ina?

16, 17. Pe e tatou te nofofua pe faaipoipo, e faapefea ona tatou mulimuli i le faaa'oa'oga a Paulo i le avea ma soo o Keriso? Faamatala se mea na tupu.

'tuu ese mea mamafa uma' ma fai taumafaiga e auauna iā Ieova e aunoa ma le faalavelavea. O lenei vala, atonu e aofia ai le faaitiitia o le taimi i mea e lē tāua, ae ia faataatia se sini o le faatele o le taimi i le auaunaga i le Atua.

¹⁷ Se'i mafaufau i le ulugalii mai Uelese o Mark ma Claire, sa la auai i le auaunaga paeonia ina ua uma a la a'oga, ma faaauau ona paeonia ina ua uma ona faaipoipo. Ua faapea mai Mark: "Sa faafaigofie o ma'ua olaga e ala i le faatau ese o lo matou fale e tolu potu moe, ma tuua a ma galuega faavaitaimi sa iai ina ia auai ai i faugāfale faavaomalo." I le 20 tausaga ua mavae, sa la'ua faimalaga ai i le atu Aferika e fesoasoani i le fausiaina o Maota mo Sauniga. E iai le taimi sa na o le 15 tala la'ua tupe sa iai. Peita'i, na tausia i la'ua e Ieova. Ua faapea mai Claire: "Sa matuā faamalieleina i ma'ua i le auauna iā Ieova i aso uma. Sa ma maua ni uō se tele, ma e leai se mea na ma matitiva ai. E lē mafai ona faatusa ni nai mea itiiti na ma'ua tuua i le fiafia ua ma maua mai i le auaunaga faataimi atoa iā Ieova." Ua tofo fo'i le to'atele o auauna faataimi atoa i na faalogona.*

¹⁸ Ae faapefea oe? O le ā e te faia pe a e iloa ua e lē toe tuliloaina ma le maelega mana'oga o le Malo ona ua e tosina ese? Atonu e mana'omia ona faaleleia atili lau faasologa o le faitauina o le Tusi Paia ma au lava su'esu'ega. E faapefea ona e faia lenā mea? O le a faamatalaina lenā vala i le mataupu o loo sosoo mai.

* Taga'i fo'i i le talaaga o le soifuaga o Hadyn ma Melody Sanderson i le mataupu "Ola e Tusa ai ma le Mea ua Tonu." (*Le Olomatamata*, Mati 1, 2006) Na la tuua se pisinisi taulau manuia i Ausetalia ina ia auai ai i le auaunaga faataimi atoa. Faitau i le mea na tupu ina ua leai sa la'ua tupe a o auauna o ni misionare i Initia.

18. O ā fesili e mana'omia ona tatou iloiloaina?



Ia Faaauau Ona Manatunatu Loloto i Mea Faaleagaga

“Ia manatunatu i nei mea; ia naunau i ai, ina ia iloa ai e tagata uma lou aga’iga’i i luma.”—1 TIMO. 4:15.

O LE gagana ua mafai ai e le tagata ona faitau, tusitusi, tautala, malamalama i upu, tatalo ma pese ai viiga o Ieova. E mata’ina nei vala uma ma e aofia ai vaega o o tatou fai’ai ma neula e fe-soota’i i ai, ia e lē o malamalama atoatoa i ai saienitisi. O le mata’ina o o tatou fai’ai, ua mafai ai ona tatou a’oa’oina gagana. Ua faapea mai se polofesa o gagana: “O se tasi o vala mata’ina o le olaga [o le tagata], o le tomai e mafai ai e a latou fanau ona a’oa’oina se gagana.”

² O le tomai o tagata e tautatala ai o se meaalofa mai i le Atua. (Sala. 139:14; Faaa. 4:11) E iai fo’i se isi vala e mata’ina ai o tatou fai’ai mai i le Atua. E ese mai i manu, ua foafoaina tagata “i le faatusa o le Atua.” E iai iā i latou le filifiliga sa’oloto, ma e mafai ona latou filifili e faaogā o latou tomai o le tautala ina ia viia ai le Atua.—Kene. 1:27.

³ Ua foa’i mai e le Atua o Lē na faavaeina gagana, le meaalofa matagofie o le Tusi Paia iā i latou e manana’o e faamamaluina o ia. Ua mafai ona maua le Tusi Paia atoa pe i vaega fo’i i le silia

1, 2. Aiseā ua mata’ina ai le fai’ai o le tagata?

3. O le ā le meaalofa matagofie ua aumaia e Ieova e faapotoina ai i tatou?

PESE: 57, 52

O LE Ā SAU TALI?

O le ā le uiga o le manatunatu loloto?

O ā nisi o mea lelei e mafai ona tatou manatunatu loloto i ai?

O ā aogā o le manatunatu loloto i le Afioga a le Atua i aso ta’itasi?

i le 2,800 gagana. Pe a tatou manatunatu i tuisitusiga paia, o le a faatumuina o tatou mafaufau i manatu o le Atua. (Sala. 40:5; 92:5; 139:17) O lea, e mafai ona e maua le fialia i le manatunatu loloto i mea “e mafai ona faapotoina ai oe mo le faaolataga.” —**Faitau le 2 Timoteo 3:14-17.**

⁴ O le manatunatu loloto e uiga atu i le taula'i o ou mafaufauga, po o le faaāta i lou mafaufau o se mea lelei po o se mea leaga. (Sala. 77:12; Faata. 24:1, 2) O mataupu e lua e sili ona lelei e manatunatu loloto i ai o Ieova le Atua, ma lona Alo o Iesu Keriso. (Ioa. 17:3) Ae atonu e tatou te taumānatu, o le ā le fesoota'iga o le faitau ma le manatunatu loloto? O ā avanoa e mafai ona tatou manatunatu loloto ai, ma e faapefea ona avea o se mea e tatou te fialia e fai?

FAAMAUTINOA E AOGĀ AU SU'ESU'EGA

⁵ E mafai ona faia e lou fai'ai mea mata'ina, ma o nisi taimi e te faia mea e aunoa ma ni au taumafaiga malolosi. O se faaa'oa'oga, e tatou te savavali, mānava, ti'eti'e uila, po o le tāina se tusi i se masini faaonapōnei, e aunoa ma le mafaufau i ai. O nisi taimi, o le mea lenā e tupu pe a tatou faitau. O lea, e tāua ai ona taula'i atu i le **uiga** o mea o loo tatou faitauina. Pe a mae'a se palakalafa, pe a o le'i amataina fo'i se tama'i ulutala fou i se lomiga, e mafai ona e mālōlō ma manatunatu i mea ua faato'ā uma ona e faitauina, ina ia faamautinoa ua e malamalama lelei i ai. O le mea moni, o mea e faalavelave mai ma lou lē ua'i atu atoatoa e mafai ona tafatafao solo ai lou mafaufau, ma lē maua ai aogā

4. O le ā le uiga o le manatunatu loloto, ma o ā fesili o le a tatou iloiloina?

5, 6. O le ā e fesoasoani iā te oe e faaleleia lou malamalamaga ma lou tomai e manatua ai mea o loo e faitauina?

mai i mea o loo e faitauina. E faapefea ona 'alofia lenā mea?

⁶ Ua maua mai su'esu'ega a saienitisi, o le faitau **leotele** o upu a o fai au su'esu'ega, e faigofie ai ona e manatuaina mea. E malamalama lelei Lē na foafoaina o tatou fai'ai i lenā mea. O le māfuaaga lea na ia faatonuina ai Iosua e faitau “lē leoa” Lana tusi o le Tulafono. (**Faitau le Iosua 1:8.**) O le faitau lē leoa o le Tusi Paia po o le faitauina lemū, e mafai ona iai se aafiaga i lou mafaufau. E fesoasoani fo'i lenā iā te oe e ua'i atoatoa ai i mea o loo e faitauina.

⁷ Atonu e lē tele ni a tatou taumafaiga e fai pe a faitau, ae e mana'omia le ua'i atu atoatoa pe a manatunatu loloto. O le māfuaaga lenā e faigofie ai i fai'ai o tagata lē lelei atoatoa ona tosina atu e faia se mea faigofie. O lea, o le taimi sili e manatunatu loloto ai, pe afai ua e mālōlō ma o loo to'afilemu lou si'omaga e aunoa ma ni mea e faalavelave mai. Sa iloa e le faisalamo, o le taimi sili e manatunatu loloto ai pe a taoto i lona moega i le pō. (Sala. 63:6) Sa lelei atoatoa le mafaufau o Iesu, ae sa ia iloa le aogā o le iai i se nofoaga to'afilemu e tatalo ma manatunatu loloto ai.—Luka 6:12.

MEA LELEI E MANATUNATU LOLOTO AI

⁸ O le mafaufau i mea o loo faitauina i le Tusi Paia, o se tasi lea o auala tāua e manatunatu loloto ai, ae e iai fo'i isi auala. O se faaa'oa'oga, pe a e vaai i le ofoofogia o le foafoaga, ia mafaufau i ai. E mautinoa o le a uuna'ia ai oe e vivii atu iā Ieova i lona lelei, ma faailoa atu lou lototalisapaia i sau uō o loo oulua faatasi. (Sala. 104:24; Galu.

7. O le ā le taimi sili e manatunatu loloto ai i le Afioaga a le Atua? (Taga'i i le ata i luga a'e o le matua.)

8. (a) O le ā se isi mea e mafai ona tatou manatunatu loloto ai e ese mai i le Tusi Paia? (e) O ā faaloga o leova pe a tatou talanoa e faatatau iā te ia?



Pe e te manatunatu i mana'oga ma tulaga o au tagata su'esu'e o le Tusi Paia?
(Taga'i i le palakalafa e 9)

14:17) Pe e tāua iā Ieova na manatunatuga? E maua le tali i lana Afioga. E tusa ai ma nei aso e gata ai, ua Ia folafola mai: “I lea taimi, e fetautalatalaa’i ai i latou o ē e matata’u iā Ieova, e ta’itasi ma lana uō, ma e ua’i mai pea Ieova ma faafofoga mai i ai. Ona amata ai lea ona tusia le tusi e faamanatu ai i ona luma mo i latou o ē e matata’u iā Ieova, ma ē e **manatunatu** i lona suafa.”—Mala. 3:16.

⁹ Na faalaeiauina Timoteo e le apotolo o Paulo ina ia “manatunatu” i aafiaga o lana tautala, amio, ma lana a’oa’o atu. **(Faitau le 1 Timoteo 4:12-16.)** E pei o Timoteo, e tele galuega faaleagaga e tatou te mafaufau i ai. O se faaa’oa’oga, e mana’omia ona tatou manatunatu loloto a o sauniuni e fai se su’esu’ega faale-Tusi Paia.

9. (a) O le ā na faalaeiauina e Paulo Timoteo e manatunatu i ai? (e) E faapefea ona tatou faatautaina le fautuaga a Paulo pe a sauniuni mo le faiva?

Pe a mafaufau i tagata su’esu’e ta’itasi, e mana’omia ona tatou manatunatu i se fesili po o se talafaatusa e fesoasoani iā te ia e aga’iga’i ai i luma. O le faaalu o le taimi e faia ai faapea, e mafai ona faafouina ma faamalosi ai lo tatou faatuatua. O le a fesoasoani e faia ai a tatou su’esu’ega faale-Tusi Paia i se auala lelei ma aasa. E faapena fo’i pe a sauniunia o tatou loto mo le faiva i le fanua. **(Faitau le Esera 7:10.)** O le faitauina o se mataupu i le tusi o le Tusi Paia o le Galuega, o le a ‘mumū ai e pei o se afi’ lo tatou maelega i le faiva. O le manatunatu loloto i mau o le Tusi Paia e tatou te manana’o e faaaogā i lenā aso, ma lomiga ua tatou fuafua e ofoina, o le a fesoasoani i le faataunuuna o lo tatou faaeaga. (2 Timo. 1:6) Ia mafaufau i tagata i le oganuu ma mataupu o le a latou fiafia mai ai. O na sauniuniga uma o le a uuna’ia ai i tatou e molimau atu i se auala lelei e

‘faaalua ai le agaga ma le mana’ o le Afioga a le Atua.—1 Kori. 2:4.

¹⁰ Pe e iai ni taimi e te faia ai faamau-mauga o lauga i le lautele, fonotaga ma tau-aofiaga? O le autaluina o na faamaumauga, e maua ai avanoa lelei e manatunatu loloto ai i mea ua e a’oa’oina mai i le Afioga a le Atua ma lana faalapopotoga. E tatou te maua faamatalaga fou i mekasini o *Le Olo-matamata* ma le *Ala Mai!* i masina ta’itasi, ma lomiga e tatala i tauaofiaga. Pe a e faitauina le *Yearbook*, e maua aogā pe a manatunatu loloto i tala ta’itasi o mea na tutupu. O le faia faapea o le a pā’ia ai lou loto. Atonu e te mana’o e vase ni manatu autū, pe tusi ni au faamatalaga i tala ane o le palakalafa, lea o le a fesoasoani i sau toe asiga, se asiasiga faaleoleo mamoe, po o sau lauga i le lumana’i. Ae o le vala e sili ona tāua, o le faaalu o se taimi e manatunatu loloto ai a o faitau lomiga faale-Tusi Paia, o le a maua le avanoa e ave ai i fale manatu na e faitauina, ma tatalo iā Ieova e faafetai ai mo mea lelei ua e a’oa’oina.

IA MANATUNATU I ASO TA’ITASI I LE AFIOGA A LE ATUA

¹¹ O le vala autū e tatau ona tatou manatunatu loloto i ai, o le Afioga faagaeina a le Atua. Se’i faapea ua faasā ona iai sau Tusi Paia.* Peita’i, e lē mafai ona taofia ai oe mai i le manatunatu loloto i mea o loo e manatuaina, e pei o se mau e te fiafia i ai, po o upu fo’i o pese o le Malo. (Galu. 16:25) E mafai fo’i ona fesoasoani le agaga

* Taga’i i le mataupu “O a Matou Taumafaiga ia Malo-losi Pea Faaleagaga” i *Le Olo-matamata*, Tesema 1, 2006.

10. O ā nisi avanoa e mafai ona tatou manatunatu loloto ai i mea faaleagaga?

11. O le ā le vala autū e tatau ona tatou manatunatu loloto i ai, ma aiseā? (Taga’i fo’i i le faaopoo-faga.)

o le Atua e toe faamanatu atu mea lelei na e a’oa’oina.—Ioa. 14:26.

¹² Ia faatulaga nisi aso o le vaiaso e faitau ma manatunatu loloto ai i le faitauga Tusi Paia i vaiaso ta’itasi i le A’oga o le Faiva Faatiokarate. Ae e mafai ona faatulaga nisi aso e manatunatu loloto ai i fetalaiaga ma gaoioga a Iesu. O tusi a Evagelia e faatatau i le olaga ma le faiva a Iesu, o isi ia tusi lau-iloa o le Tusi Paia. (Roma 10:17; Epe. 12:2; 1 Pete. 2:21) Ua maua fo’i e tagata o le Atua se lomiga, ua faasolosolo lelei ai ona faamatala mea na tutupu iā Iesu a o iai i le lalolagi. O se meafaigaluega aogā, aemaise pe a faitau ma manatunatu loloto i tala a Evagelia o loo i mataupu ta’itasi.—Ioa. 14:6.

AISEĀ E TĀUA AI LE MANATUNATU LOLOTO?

¹³ O le manatunatu loloto i mea faale-agaga e fesoasoani i le tuputupu a’e o se Kerisiano ia matua faaleagaga. (Epe. 5:14; 6:1) E lē mafai ona tumau le malosi o le faatutua o se tasi, pe a itiiti le taimi e mafau-fau ai iā Ieova ma Iesu. E iai lenā tagata i se tulaga lamatia o le tafetafea ese po o le tuulafoa’ia o le upu moni. (Epe. 2:1; 3:12) Na lapata’i mai Iesu pe a tatou lē faalogo pe talia le Afioga a Ieova ma se “loto mamā ma lelei,” o le a tatou lē “tausi” i ai. O le a faigofie fo’i ona tatou ‘tosina atu i popo-lega, ma le tamaoiaiga, ma fiafiaga o lenei olaga, ona lē oo lea ina matua o latou fua.’ —Luka 8:14, 15.

¹⁴ O lea, ia faaauau ona tatou manatunatu loloto i le Afioga a le Atua. O le faia

12. O le ā se faasologa lelei e mafai ona faitau ai le Tusi Paia?

13, 14. Aiseā e tāua ai iā i tatou ona manatunatu pea i mea faaleagaga, ma o le ā e uuna’ia i tatou e fai?

faapea, o le a tatou faaatagia atu ai le mamalu ma uiga o Ieova e pei ona faailoa mai i le Tusi Paia. (2 Kori. 3:18) Ma'eu se faaeaga matagofie! O le faatuputeleina o lo tatou poto i le Atua, ma faaatagia atu lona mamalu, o ni faaeaga tautele ma e lē mafai ona gata mai lo tatou a'oa'oina pea o le auala e faaa'oa'o ai i lo tatou Tamā alofa i le lagi.—Fai. 3:11.

¹⁵ O le faaauau ona manatunatu loloto i mea faaleagaga, o le a faatumau ai lo tatou maelega i le upu moni. O le a avea i tatou ma puna o faalaeiauga i o tatou uso ma tagata fialia e tatou te feiloa'i ai i le faiva i le fanua. O le manatunatu loloto i le meaalofa silisili a le Atua, o le taulaga togiola a Iesu, o le a fesoasoani iā i tatou e faatāua la tatou faiā vavalalata ma lo tatou Tamā Paia o Ieova. (Roma 3:24; Iako. 4:8) O Mark, o se uso mai i Aferika i Saute na falepuipui mo le tolu tausaga ona o lona solitū faa-Kerisiano. Na ia faapea mai: “O le manatunatu loloto e mafai ona faatusa atu i le fialia i se vaaiga matagofie. O le tele e tatou te manatunatu loloto ai, o le tele fo'i na o mea fou e tatou te iloina e faata-tau i lo tatou Atua o Ieova. Pe a ou lagona le lotovavai ma le popole i le lumana'i, e faitau la'u Tusi Paia ma manatunatu loloto i se mau. Ou te lagona ai le to'afilemu.”

¹⁶ Ua tumu le lalolagi i aso nei i faatosi-naga, ua matuā faigatā ai i nisi taimi ona manatunatu i mea faaleagaga. Ua faapea mai Patrick, o se uso faamaoni i Aferika: “O lo'u mafaufau e tai pei o se pusa meli e tumu i faamatalaga eseese, o faamatalaga e mana'omia ma lē mana'omia, lea e tatau

ona faavasega i aso ta'itasi. Pe a iloiloina o'u mafaufauga, e masani ona iai o'u 'popolega.' O lea ou te tatalo iā Ieova ina ia aveese nei popolega. E ui e mana'omia ona faaalu ai sina taimi a o le'i amata ona manatunatu loloto i mataupu faaleagaga, ae ua atili ai ona ou māfana atu iā Ieova. O lea, ua mafai ona ou malamalama lelei ai i le upu moni.” (Sala. 94:19) E maua aogā e i latou e “iloiloina Tususiga Paia i aso ta'itasi” ma manatunatu loloto i ai.—Gal. 17:11.

E FAAPEFEA ONA MAUA LE TAIMI?

¹⁷ E fealapō isi i le taeao e faitau, manatunatu ma tatalo. O nisi e latou te faia faapea i mālōlōga i le aoauli. Atonu e faia faapea e nisi i le afiafi pe a o le'i momoe fo'i. Ae e fialia nisi e faitau le Tusi Paia i le taeao ma le pō a o le'i mālōlō. E latou te 'faitau i ai i le ao ma le pō' po o le faia lea e lē aunoa. (Iosua 1:8) O le vala tāua, ia faatau mai le taimi mai i mea e lē tāua, ina ia manatunatu loloto ai i le Afioga a le Atua i aso ta'itasi.—Efe. 5:15, 16.

¹⁸ Ua folafola mai pea i le Afioga a le Atua faamanuiaga e maua e i latou e manatunatu loloto i ai, ma taumafai e faata-tau. **(Faitau le Salamo 1:1-3.)** Na fetalai Iesu: “Amuia i latou e faalogo i le afioga a le Atua ma tausi i ai!” (Luka 11:28) O le vala e sili ona tāua, o le manatunatu loloto i mea faaleagaga i aso ta'itasi, o le a fesoasoani iā i tatou e faamamaluina Lē na foafoaina o tatou fai'ai. O le a ia tauia i tatou e ala i le maua o le fialia i le taimi lenei, ma le ola e faavavau i lana lalolagi fou amiotonu.—Iako. 1:25; Faaa. 1:3.

15, 16. (a) E faapefea ona tatou maua aogā mai i le manatunatu loloto i mea faaleagaga? (e) Aiseā e faigatā ai i nisi taimi ona tatou manatunatu loloto, ae aiseā e tatau ai ona tatou maua'ia i le faia faapea?

17. E faapefea ona e maua le taimi e manatunatu loloto ai?

18. O le ā ua folafola mai i le Tusi Paia iā i latou e manatunatu loloto i le Afioga a le Atua, ma taumafai e faata-tau?



O le Faalatalata i le Atua Ou te Lelei Ai

NA OU lē toe tupu ina ua iva tausaga lo‘u matua. O le mea lenā na tupu i le 34 tausaga ua mavae i Côte d’Ivoire, ma e oo mai lava i aso nei e na o le tolu futu (1 m) lo‘u umī. Ina ua iloa e lo matou aiga lo‘u tulaga, na faalaeiauina a‘u e o‘u matua ia ou galue mamafa ina ia aua ne‘i o‘u mafaufau ai i lo‘u tulaga. Na ou faatūina se fata e faatau ai fualaau ‘aina i luma o lo matou fale ma faamamā i taimi uma. Na tosina mai i ai le to‘atele o tagata faatau.

E le‘i mafai ona suia mea uma ona o lo‘u galue mamafa. O loo o‘u puupuu lava, ma tauivi pea e oo lava i fe‘au faigofie, e pei o le aapa i luga o fata o faleoloa. E foliga mai o mea uma na faia mo tagata e uumi atu nai lo o a‘u, ma na ou matuā faanoanoa ai lava. Peita‘i, na suia lenā mea ina ua 14 o‘u tausaga.

I se tasi aso, na ò mai ai ni fafine Molimau a Ieova se to‘alua ma faatau a la fualaau ‘aina, ma

amata ai loa la matou su‘esu‘ega faale-Tusi Paia. E le‘i umi ae ou a‘oa‘oina, o le iloaina o Ieova ma lona finagalo e sili atu ona tāua na i lo o lo‘u tulaga faaletino. Na logolelei lenā fe‘au iā te a‘u. O le Salamo 73:28 o le mau lea e sili ona o‘u fiafia i ai. Ua faapea mai le vaega muamua o lenā mau: “Ou te faalatalata atu i le Atua ou te lelei ai.”

Na faafuase‘i ona siitia atu lo matou aiga i Burkina Faso, ma na matuā suia ai lo‘u olaga. Ua masani tagata i Côte d’Ivoire, e vāai iā te a‘u i autafa o le fata faatau fualaau ‘aina. Peita‘i i lo matou vaipanoa fou e lē iloa a‘u e se tasi. E fou le vaai a le to‘atele iā te a‘u ma e latou te sioa mai. O le i‘uga, na ou nofo i le fale mo ni vaiaso. O lea, na ou manatua ai le lelei o le faalatalata atu iā Ieova. Na ou tusi i le ofisa o le lālā a Molimau a Ieova, ma na fetau lelei le tagata na asiasi mai iā te a‘u. O Nani, o ia o se misionare e fai lana uila afi.

O auala oneonea i lo matou vaipanoa e masani ona maseese ma palapalā i vaitau timuga. E tele taimi na pa‘ū ai Nani i lana uila afi a o sau e fai la ma su‘esu‘ega, peita‘i e le‘i fiu ai o ia. Na ia ofo mai e ave a‘u i sauniga. Na ou iloa o le a ou alu ese ai mai i le fale, ma e tatau ona ou faafetaia‘ia le sioa mai o tagata iā te a‘u. O lo‘u oso i tua o le uila afi o le a atili ai ona mamafa ma faigatā ona alu le uila.



E ui i lea, na ou malie ou te alu ma maufaatuatina le vaega lona lua o le mau ou te fiafia lava i ai: “Ou te sulufa’i atu i le Alii Pule Silisili Ese o Ieova.”

O nisi taimi e ma te pa’u’u ai ma Nani i se vaivai, ae sa ma faaauau pea ma oo ai i le sauniga. Ma’eu le eseese o le laufofoga fiafia o tagata i le Maota mo Sauniga ma le sioa mai o tagata o le lalolagi! I le iva masina mulimuli ane, na ou papatiso ai loa.

Ua faapea mai le vaega mulimuli o le mau lea ou te fiafia lava i ai: “Ina ia folafola atu au galuega uma lava.” Na ou iloa o le a avea le faiva o se lu’i sili iā te a’u. Ou te manatua le taimi muamua na ou tala’i ai mai i lea fale i lea fale. Na sioa mai tamaiti ma tagata matutua ma mulimuli mai ma faata’ita’i le auala ou te savali ai. E ese le tigā o lea mea, ae sa ou mafaufau pea e latou te mana’omia le parataiso e pei fo’i o a’u, o lea na ou maumaua’i ai pea.

Ina ia faafaigofie le tulaga o mea, na maua ai sa’u uila e tolu pa’u e vili i lima. E tulei e la’u paga le uila aga’i i luga o se a’ega ona oso mai lea i luga a o ma aga’i i lalo o le a’ega. O le taimi muamua sa avea le faiva o se lu’i, ae ua avea nei ma puna o le olioli. O lea, i le 1998 na ou galue ai o se paeonia sauatoa.

E tele a’u su’esu’ega faale-Tusi Paia na fai, ma o le to’afā o i latou ua papatiso. E lē gata i lea, na

talia e se tasi o o’u uso le upu moni. E ese ma lo’u faagaetia pe a faalogo i le auala o loo aga’iga’i ai i luma isi i le itu faaleagaga. A o o’u mafatia i le ma’i o le malalia i se tasi aso, ae maua mai loa sa’u tusi mai i Côte d’Ivoire. Na amata sa ma su’esu’ega faale-Tusi Paia ma se talavou e a’oga i le iunivesite i Burkina Faso, ma na ou tuuina atu i se tasi o uso e na te faia. Na siitia mulimuli ane le talavou i Cote d’Ivoire. Ma’eu lo’u fiafia ina ua ou iloa ua avea o ia o se tagata tala’i e le’i papatiso!

E faapefea ona maua a’u tupe? Na ofo mai se faalapotopotoga e fesoasoani i tagata e lē atoatoa le malosi e a’o la’u su’isu’i. Na mātauina e se tasi o faia’oga le auala sa ou galue ma faapea atu i isi: “E tatau ona a’o lana fai fasimoli.” Na latou a’oa’oina a’u. Na ou faia fasimoli tamea ma fasimoli ta’ele. Na fiafia tagata i a’u fasimoli ma faailoa atu i isi. Ou te alu lava e tiliva a’u fasimoli i la’u uila afi.

Pagā lo’u faanoanoa, ona i le 2004 na faateteleina ai tigā ona o le leaga o lo’u tuasivi, ma oo ai i le tulaga ua tatau ona tuu la’u paeonia. Ae e ui i lea, o loo faia pea so’u sao atoatoa i le faiva.

E faapea mai tagata ou te foliga ataata i taimi uma. E tele māfuaaga ou te fiafia ai auā o le faalatala i le Atua ou te lelei ai.—*Faamatalaina e Sarah Maiga.*

‘E Faatuatua i Upu Uma le Tagata ua Leai se Poto Masani’

“O le vale le tagata e lē faitau i se nusipepa, ae e sili atu le valea o le tagata e talitonu i upu uma o loo faitau ai.”

—August von Schlözer, tusitala o talafaasolopito ma faasalalaua i Siamani (1735-1809).

PE AFAI e le’i talitonu se tasi i upu uma na ta’ua i nusipepa i le silia i le 200 tausaga ua mavae, e lē tatau fo’i la ona tatou talitonu i faamatalaga uma i luga o le Initaneti i aso nei. Ua maua nei le tele o faamatalaga sesē ma sa’o, aogā ma lē aogā, e lelei ma mata’utia, ona o le poto faaonapōnei. E tatau ona tatou filifili lelei mea e tatou te faitauina. Ua manatu i latou o ē fou i le faaogāina o le Initaneti e moni uma faamatalaga o le Initaneti, po o se imeli e ui lava o ni faamatalaga ese po o ni faamatalaga fo’i e faate’ia ai. O le māfuaaga lea ua lapata’i mai ai le Tusi Paia: “E faatuatua le tagata ua leai se poto masani i upu uma, a o le tagata e iai le utaga mamao, e na te iloilo lelei ona laasaga.”—Faata. 14:15.

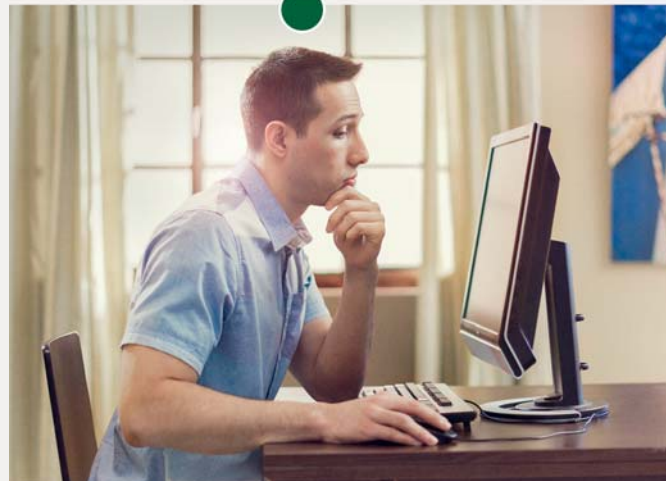
E faapefea ona avea i tatou ma ē e iai le “utaga mamao” ma iloa tala taufaasesē, o tala fatu, tala taufaa’ole’ole ma isi faamatalaga sesē e oso a’e i luga o a tatou komepiuta? Muamua, ia fesili ifo iā te oe lava: ‘Po o nei faamatalaga e mai i se upega tafa’ilagi maufaatuatuaina po o se upega tafa’ilagi a se tagata, po o se puna o faamatalaga e te lē iloa? Po ua uma ona aumai se lapata’iga mai i se upega tafa’ilagi aloa’ia e faatatau i na faama-

talaga?’* O lea ia “mafaufau” lelei. (Faata. 7:7) Atonu e lē maufaatuatuaina faamatalaga e faitagā ona talitonu i ai. E lē gata i lea, afai o na faamatalaga e ta’ulegaina ai isi, ia mafaufau i aafiaga o le faasalalau atu o na tala, pe e iai fo’i ni uuna’iga leaga na faasalalau ai na tala.

O Ē FAI MA MASANI LE KOPI ATU O IMELI I ISI TAGATA

O nisi e manana’o e ua’i atu tagata iā i latou, o i latou na e muamua lava faasalalauina tala ma lafo atu i tagata uma latou te fesoota’i e aunoa ma le

* Ia faaeteete i nisi o tala taufaasesē, po o tala fatu tuai ae ua toe alia’e mai, ma ua fetuuna’i pe suia ina ia faafoliga mai ai e moni.



Pe e tatau ona ou . . .

iloiloina pe moni na tala po o le mafaufau fo’i i ona āuga. (2 Samu. 13:28-33) Peita’i afai e iā i tatou le “utaga mamao” o le a tatou mafaufau ai i āuga o le a oo i ai, atonu o le ta’uleagaina o le talaaga o se tasi po o se faalapotopotoga fo’i.

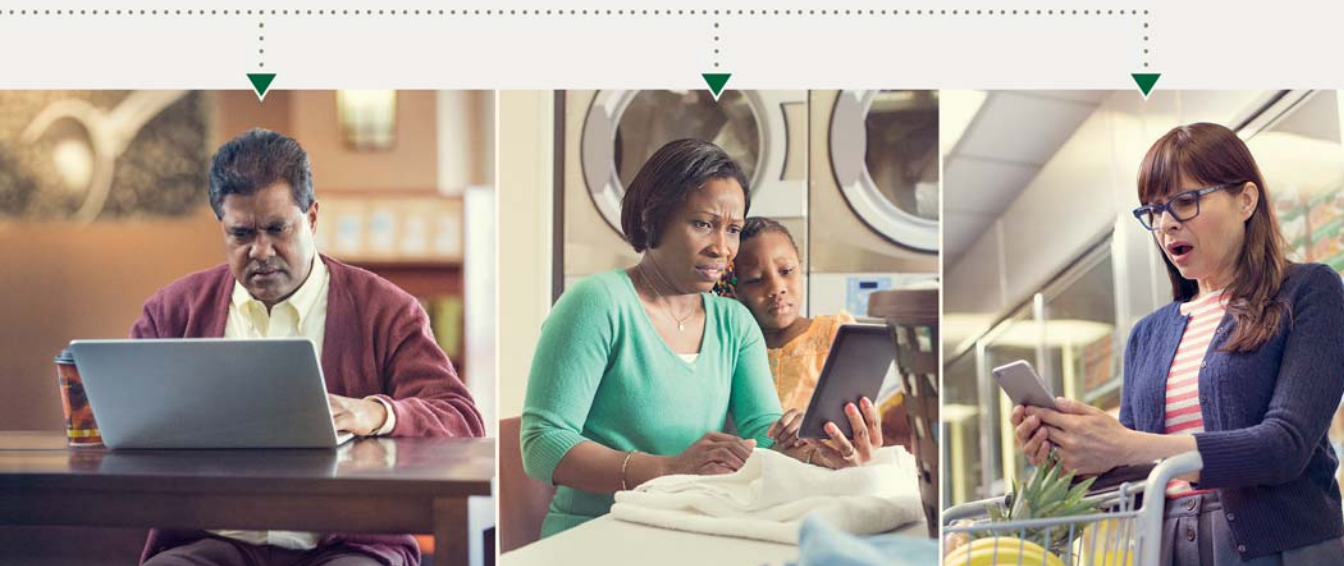
Atonu e lē faamautinoa e le tagata o loo lafoina atu le imeli pe sa’o, auā e alu ai le taimi. Atonu e mafaufau o ia o le mea lenā e faia e le tagata o loo mauaina le imeli, peita’i e tāua fo’i le taimi o lenā tagata. (Efe. 5:15, 16) Pe afai e tatou te masalosalo i ni faamatalaga, aua le lafoina atu ae ia tapē.

Ia fesili ifo iā te oe lava: ‘Po ua fai ma a’u masani le lafo atu o imeli? Pe na ou faatoese i tagata e matou te fesoota’i ona o le lafoina atu o faamatalaga lē sa’o po o se tala pepelo? Po ua taofi mai a’u e se tasi e aua ne’i toe lafoina atu ni imeli?’ Ia manatua po o ai lava o loo i lau lisi o tagata tou te fesoota’i e latou te faaaogaina fo’i le Initaneti, ma e mafai fo’i ona vaavaai i mea e fiafia i ai e aunoa ma lau fesoasoani. E lē tau mana’omia ona e lafo atu le tele o tala mālie, o vitiō, po o ni ata. E lē tala-feagai fo’i ona lafo atu ni lauga faale-Tusi Paia ua

uma ona pu’eina pe fai ni kopi.* O le lafoina atu o mea e fai ai sa’ili’iliga, o mau mo su’esu’ega faale-Tusi Paia, po o tali e faaaogā i sauniga a le faapopotoga, o le a faaitiitia ai le aogā o sa’ili’iliga a le tagata lava ia.

O le ā e tatau ona fai pe a e tau i se faamatalaga taufaaleaga e faatatau i le faalapotopotoga a Ieova i le Initaneti? E tatau ona matuā teena na faamatalaga. Ua manatu nisi e tatau ona faailoa atu na faamatalaga i isi ina ia aumai ai so latou manatu, ae o le i’uga e atili faasalalau atu ai faamatalaga sesē. Pe afai tatou te popole i se mea na tatou vāai ai i le Initaneti, ia tatalo iā Ieova mo le atamai ma talanoa atu i uso ta’umatua. (Iako. 1:5, 6; Iuta 22, 23) Na tuua’ia sesē Iesu e tagata, ma na ia lapata’ia ona soo o le a sauāina i latou e na fili ma “tuua’ia **pepelo** [i latou] i mea leaga uma.” (Mata. 5:11; 11:19; Ioa. 10:19-21) E tatau ona tatou “mafaufau lelei” ma ia iai le “faautaga loloto” e iloa ai le “tagata e tautala pepelo,” ma i latou o “ē e faa’ole’ole o latou olaga.”—Faata. 2:10-16.

* Taga’i i *La Tatou Faiva o le Malo*, Aperila 2010, “Pusa Fesili.”



lafoina atu i le imeli ni tala e faate’ia ai?

FAAALOALOGIA AIĀ TATAU A ISI

E tatau fo’i ona faaeteete i faamatalaga po o mataupu faaleagaga na tatou faalogo ai mai i isi tagata. E tusa lava pe e sa’o le lipoti, ae e lē faapea ai ua talafeagai ona faasalalau atu. E iai taimi atonu e lē sa’o po o se faiga lē alofa le faasalalau atu o ni tala moni. (Mata. 7:12) O se faaa’oa’oga, o se faiga lē alofa ma lē atia’e ai le faitatala, e ui lava e sa’o le faamatalaga. (2 Tesa. 3:11; 1 Timo. 5:13) O nisi tala atonu e faalilolilo, ma atonu e manana’o nisi e latou te faailoa mai nei faamatalaga i se taimi po o se auala patino fo’i. E tatau ona tatou faaaloaloga a latou aiā tatau. O le vave ona tatou faasalalau atu o na faamatalaga e iai āuga lē lelei e oo i ai.

I aso nei e mafai ona vave faasalalau atu ni tala sesē ma sa’o, aogā ma lē aogā, e lelei ma mata’u-

tia. O so o se tasi lava e lafoina atu se imeli po o se fe’au tusitusia, e ao ona ia iloa e vave tele ona oo atu lenā tala i le lalolagi aoao, e ui lava e lē o lona faanaunauga lenā. O lea la, ia tatou matuā faaeteete i le vave lafo atu o imeli i tagata uma. Pe a tatou faitau i ni tala fou e faate’ia ai, ia manatua o le alofa e lē masalosalo pe talitonu fo’i i upu uma. O le alofa e lē talitonu i faamatalaga taufaaleaga e faatatau i le faalapopotoga a Ieova, po o ni pepelo e faatatau i o tatou uso ia ua faasalalau e tagata o ē pologa i “le tamā o le pepelo,” o Satani le Tiapolo. (Ioa. 8:44; 1 Kori. 13:7) E fesoasoani le mafaufau lelei ma le faautaga poto e avea ai ma ē iai le “utaga mamao,” ma iloa le auala e taulima ai le tele o faamatalaga e tatou te maua i aso nei. Ua faapea mai le Tusi Paia, “o ē ua leai se poto masani e faaalua uiga faavalevalea, a o ē e iai le utaga mamao, e faapaleina i le poto.”—Faata. 14:18.



IA FESILI IFO A O LE’I LAFO ATU SE IMELI:

- Po o nei faamatalaga e sau mai i se puna o faamatalaga e maufaatuatuaina?
- Po o nei faamatalaga e faalilolilo?
- Po o le a faaleagaina e nei faamatalaga le talaaga lelei o se tasi?
- Po ua taofi mai a’u e se tasi e aua ne’i toe lafoina atu ni imeli?



E mafai ona maua fua kopi o lenei mekasini ma isi lomiga



E mafai fo’i ona e faitau i le *Faaliliuga a le Lalolagi Fou* i nisi gagana i le Initaneti

Faaogā le *code* pe taga’i i le www.jw.org/sm

